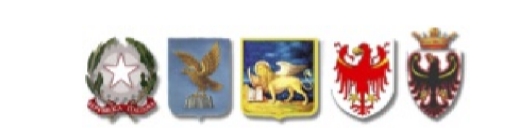


# Piano stralcio per l'Assetto Idrogeologico dei bacini di interesse Regionale

## ESTRATTO DELLA TAVOLA 27 CON PROPOSTA PREVENTIVA DI AGGIORNAMENTO

Versione iniziale redatta a settembre 2016 a cura della Direzione centrale ambiente ed energia - Servizio difesa del suolo - Regione Autonoma Friuli Venezia Giulia



*Autorità di bacino distrettuale delle Alpi Orientali*  
D.P.C.M. 4 aprile 2018

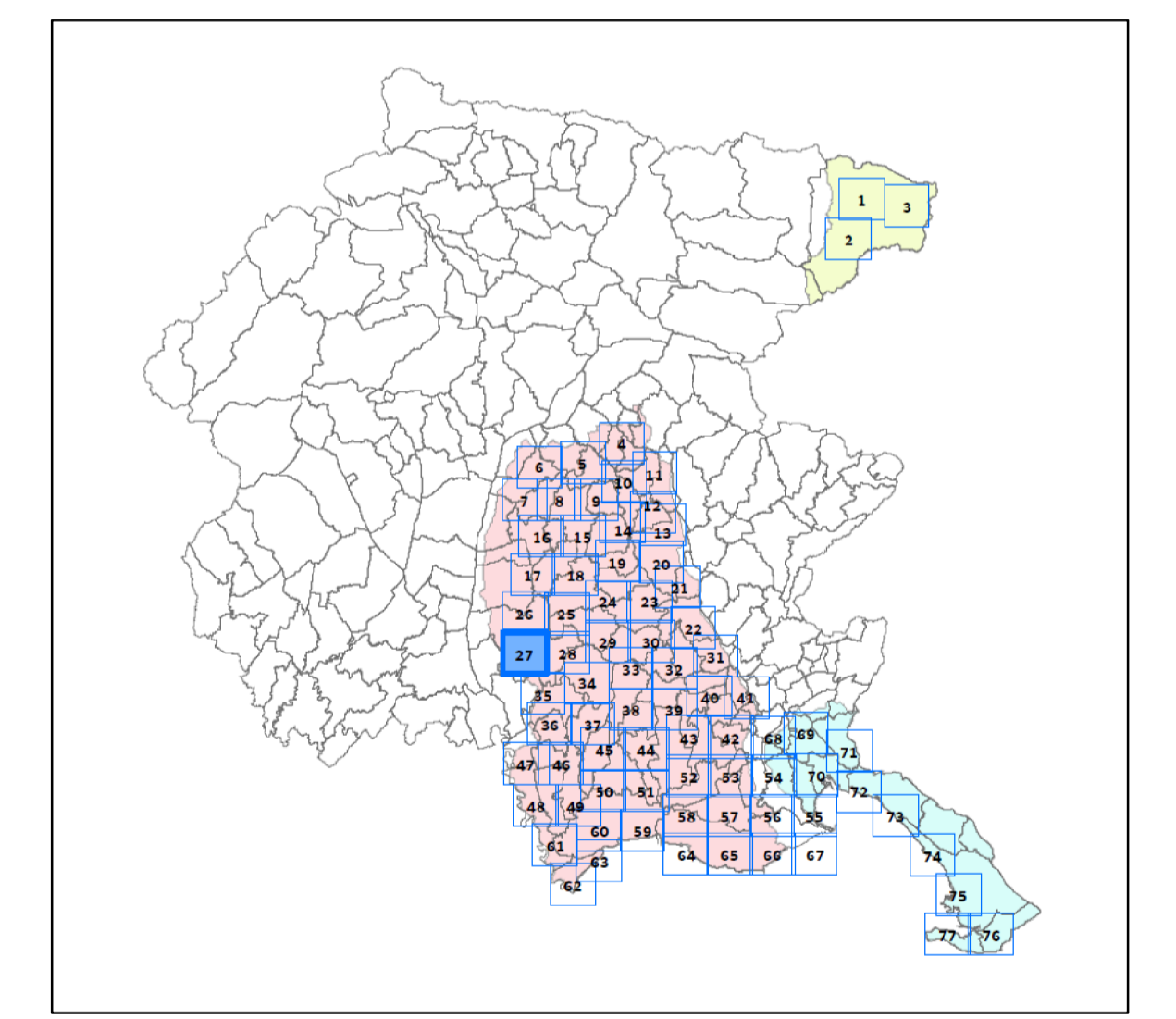
Allegato cartografico al Decreto del Segretario Generale n. 72 del 6.7.2020

### TAVOLA A

Estratto della Tavola 27 del PAIR con proposta preventiva di aggiornamento delle previsioni di Piano ai sensi dell'art. 6 comma 3 lettera b1 delle Norme di Attuazione del PAIR



Rappresentazione su Carta Tecnica Regionale - Gauss-Boaga fuso est  
Redatto a Venezia luglio 2020  
Elaborazioni a cura della Segreteria Tecnica dell'Autorità di Bacino Distrettuale delle Alpi Orientali



### LEGENDA

- F (area fluviale)
- P1 (pericolosità idraulica bassa)
- P2 (pericolosità idraulica media)
- P3 (pericolosità idraulica elevata)
- Limiti bacini idrografici nazionali
- Limite comunale
- Interventi PSSI t. Corno e t. Cormor
- Zone di attenzione PAI bacini nazionali

