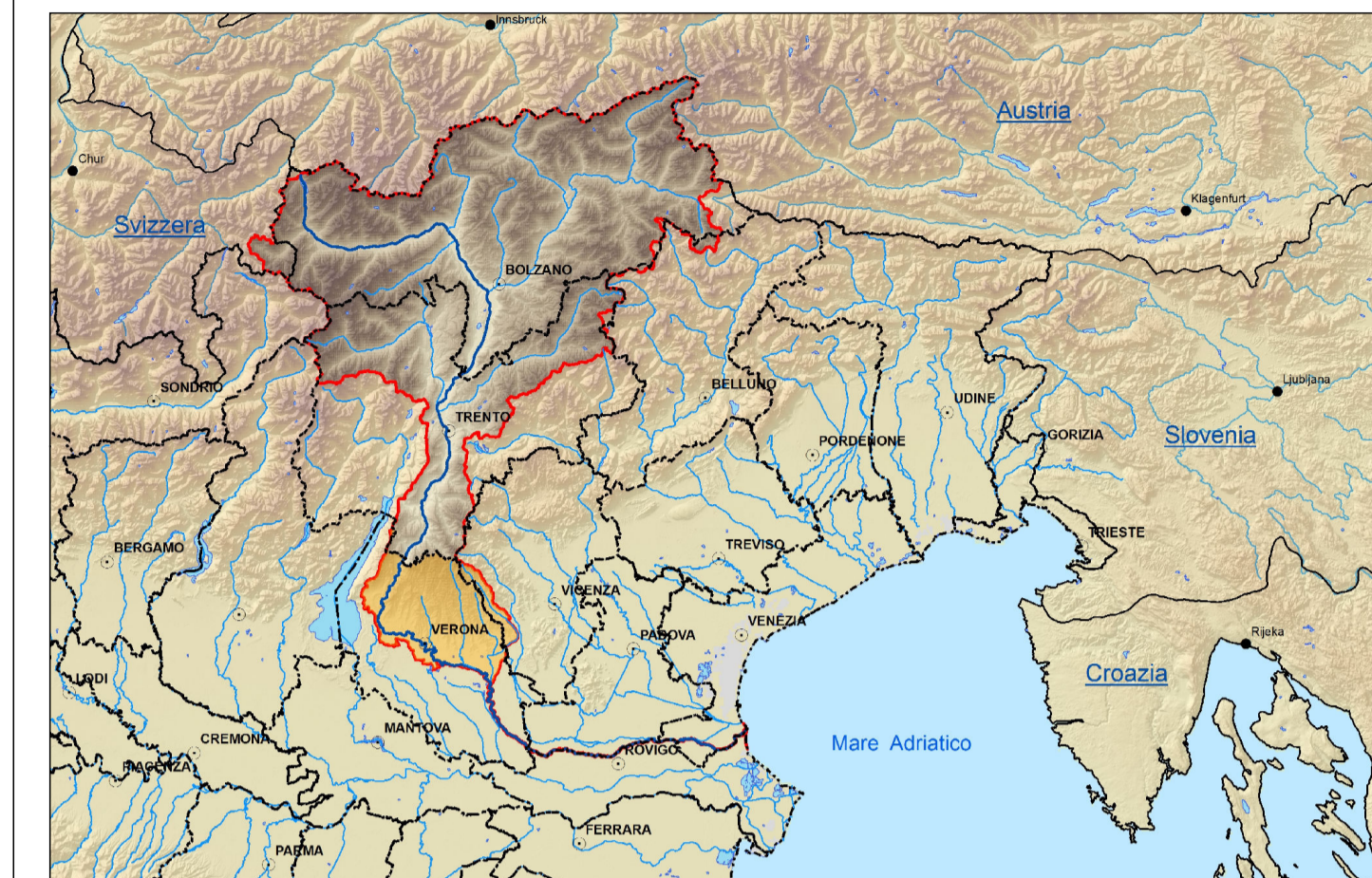




**PIANO STRALCIO PER LA TUTELA DAL RISCHIO IDROGEOLOGICO  
BACINO DELL'ADIGE - REGIONE DEL VENETO**

Adottato dal Comitato Istituzionale con deliberazione n. 01/2005 del 15 febbraio 2005  
Approvato con D.P.C.M. 27 aprile 2006 - G. U. n. 245 del 20 ottobre 2006



**Progetto di III<sup>a</sup> Variante**

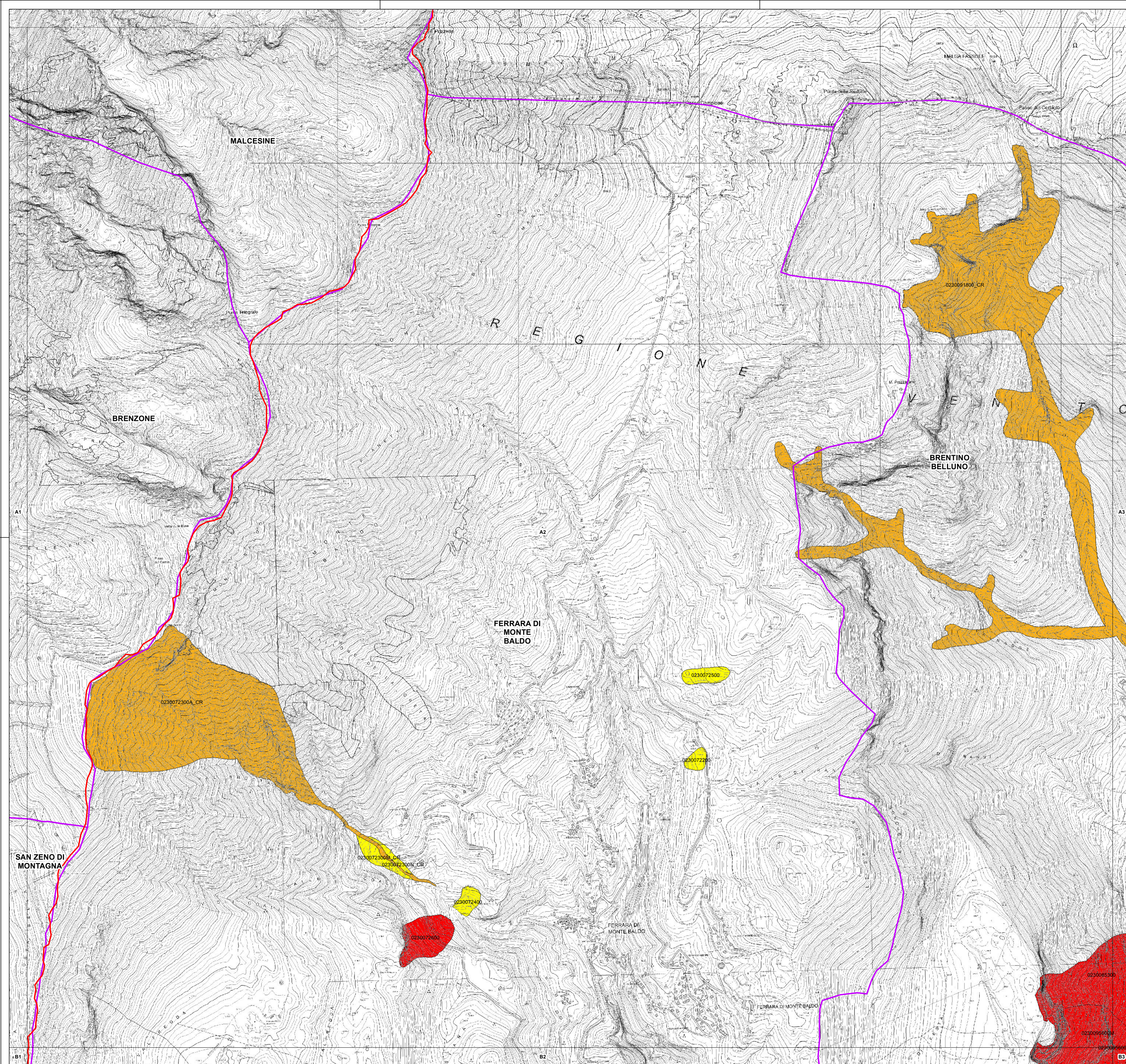
- PERICOLOSITA' GEOLOGICA NELLA ZONA OMOGENEA VALLE DELL'ADIGE - MONTE BALDO  
- PERICOLOSITA' DA VALANGA

**Tavola  
A2**

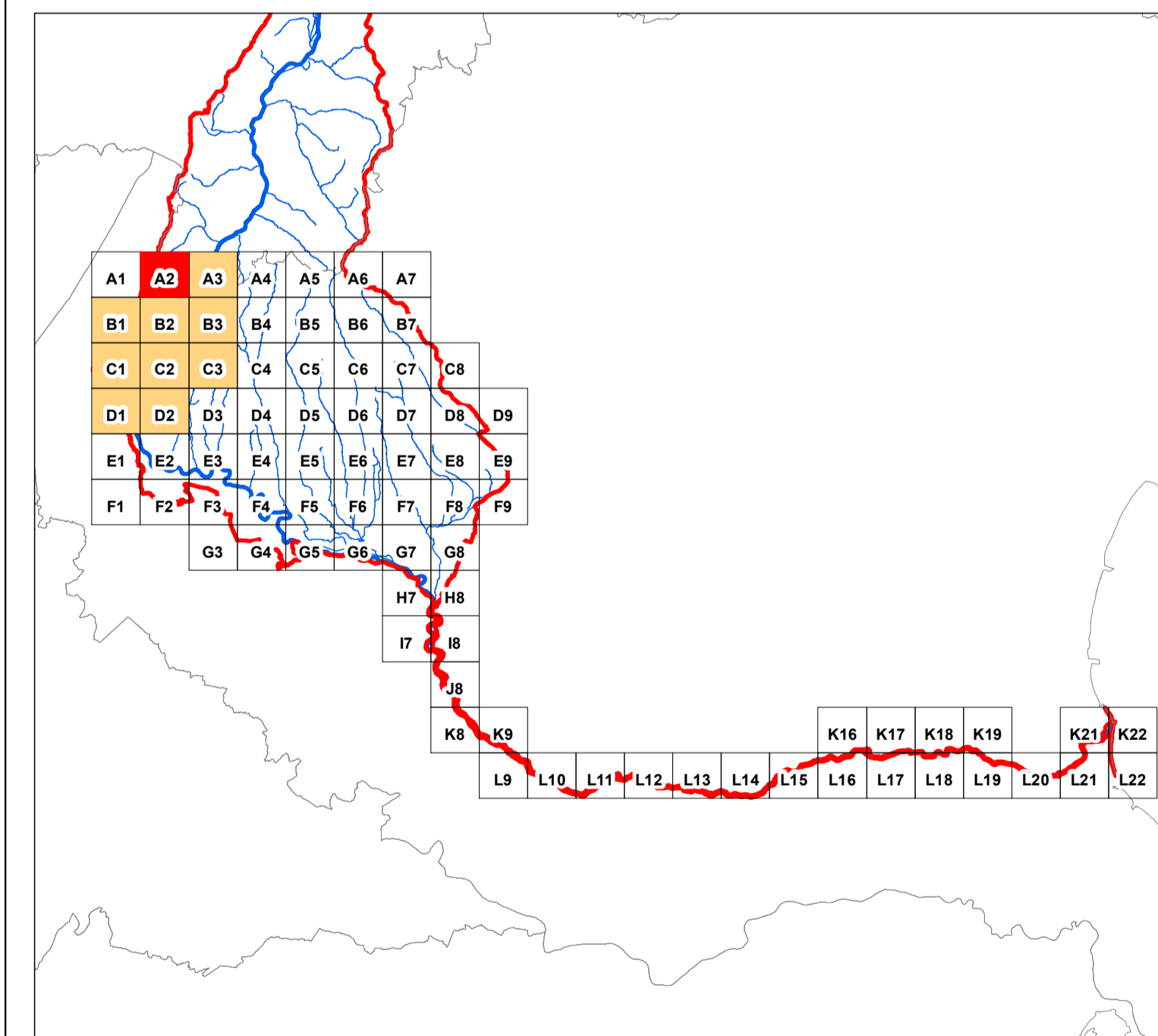
1:10.000

**PERIMETRAZIONE DELLE AREE A DIVERSO  
GRADO DI PERICOLOSITA' GEOLOGICA**

revisione	data	file	motivo
0	ottobre 2018	pai.mxd	emissione tavola pericolosità geologica



Quadro d'unione Bacino dell'Adige - Regione del Veneto



- Classi di pericolosità geologica frane e colate detritiche**
- P4- Pericolosità geologica molto elevata
  - P3- Pericolosità geologica elevata
  - P2- Pericolosità geologica media
  - P1- Pericolosità geologica Moderata

**Legenda**

- INDICAZIONE DELLE ZONE DI PERICOLOSITA' IDRAULICA E DI ATTENZIONE IDRAULICA [\*]
- AREA FLUVIALE[\*\*]

[\*] cfr Cartografia PAI idraulica  
[\*\*] Area fluviale. Le aree del corso d'acqua morfologicamente riconoscibili o all'interno delle quali possono svolgersi processi morfodinamici e di invaso che lo caratterizzano nonché le aree delimitate dagli argini di qualsiasi categoria (anche se non classificati e/o in attesa di classifica) o, in mancanza, da sponde e/o rive naturali o artificiali. La definizione si applica anche in assenza di rappresentazione cartografica.

● Localizzazione dissesto franoso non delimitato. Punto di attenzione  
**0230067700A** Codice Identificativo Frane  
**0230067700A-CR** Codice Identificativo Colate Detritiche Rapide  
**0230067700** Codice Identificativo dei dissesti franosi IFFI

- Limite regionale
- Limite di bacino idrografico
- Limiti comunali