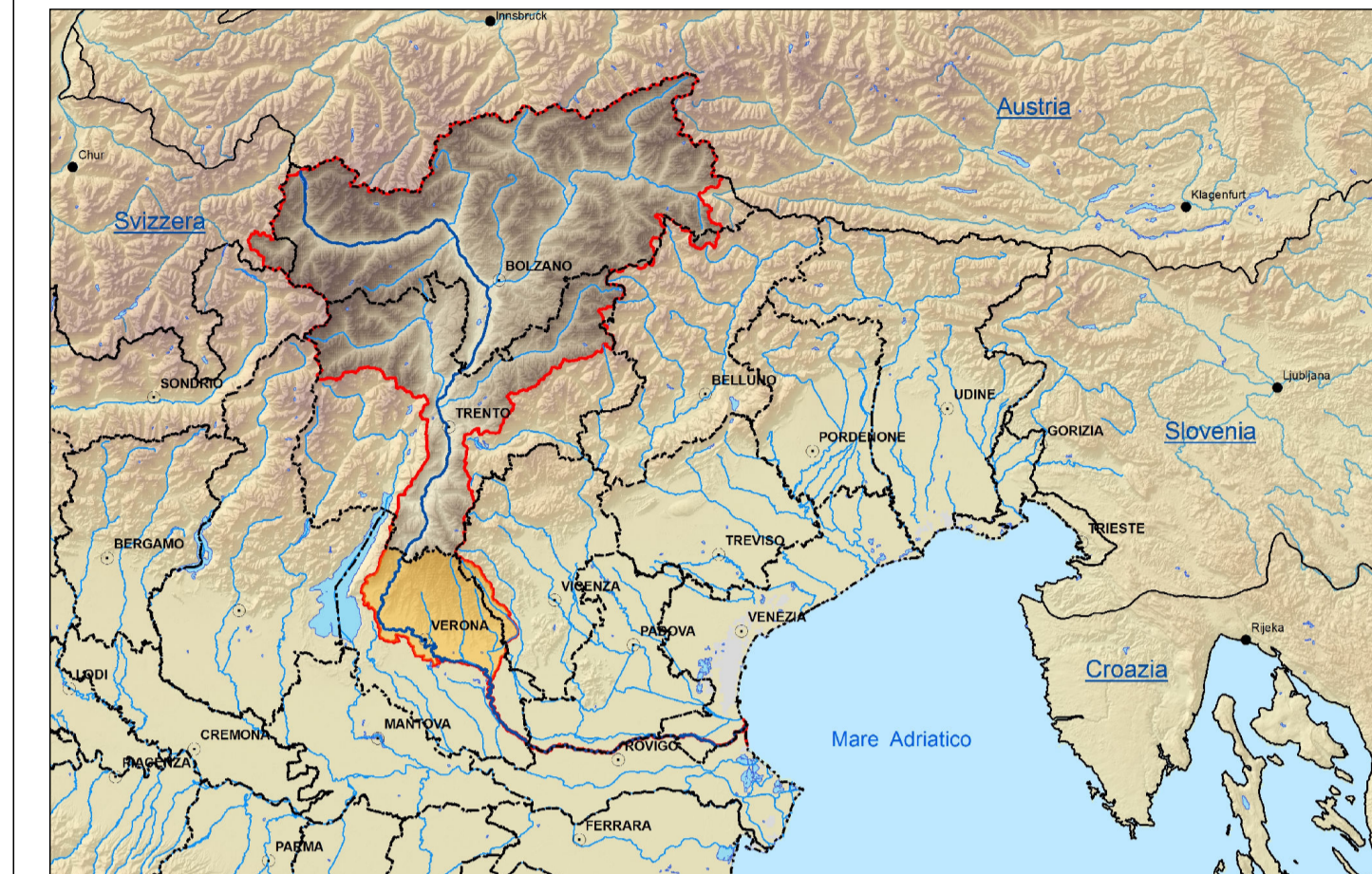




**PIANO STRALCIO PER LA TUTELA DAL RISCHIO IDROGEOLOGICO
BACINO DELL'ADIGE - REGIONE DEL VENETO**

Adottato dal Comitato Istituzionale con deliberazione n. 01/2005 del 15 febbraio 2005
Approvato con D.P.C.M. 27 aprile 2006 - G. U. n. 245 del 20 ottobre 2006



Progetto di III^a Variante

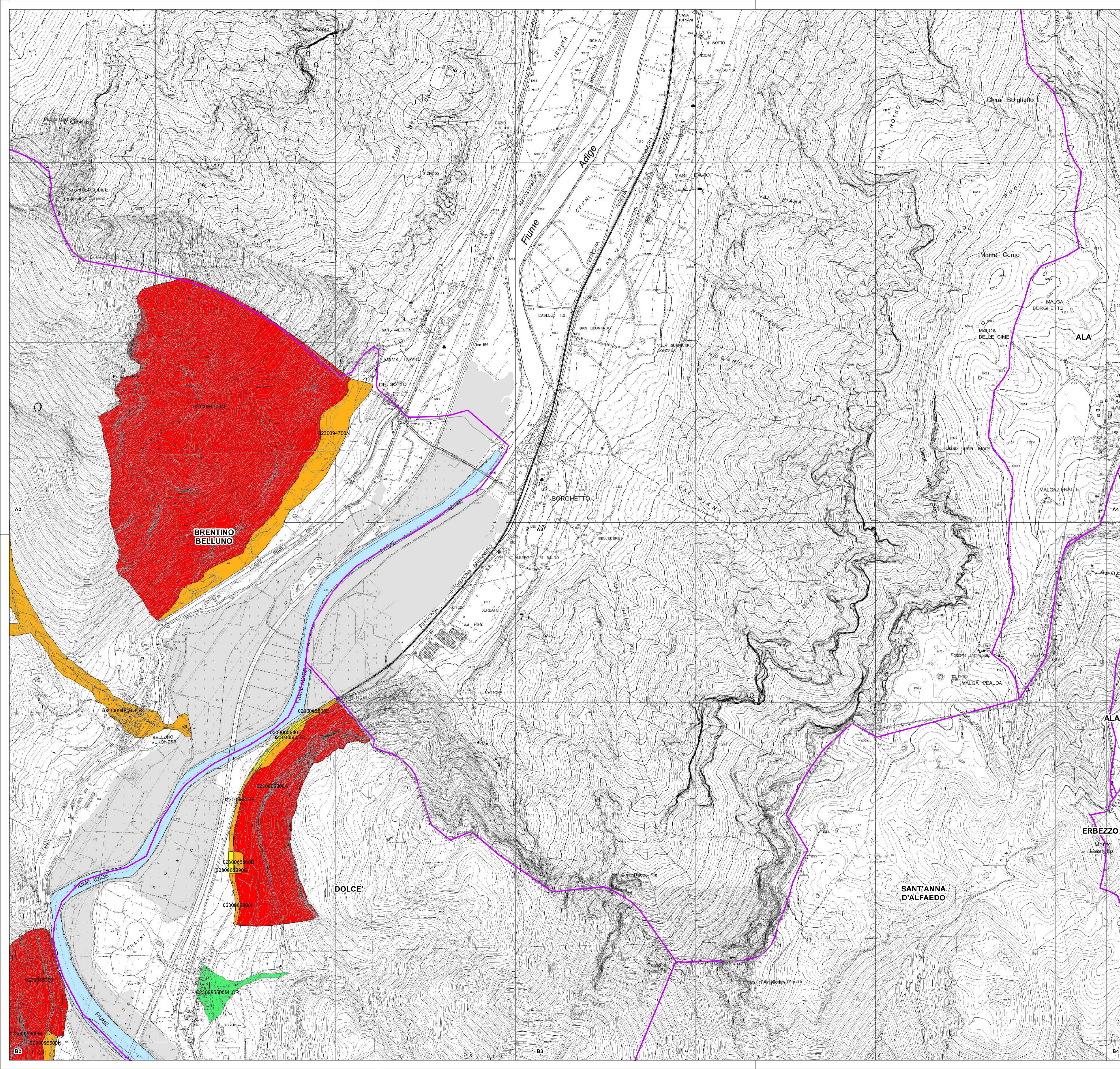
- PERICOLOSITA' GEOLOGICA NELLA ZONA OMOGENEA VALLE DELL'ADIGE - MONTE BALDO
- PERICOLOSITA' DA VALANGA

**Tavola
A3**

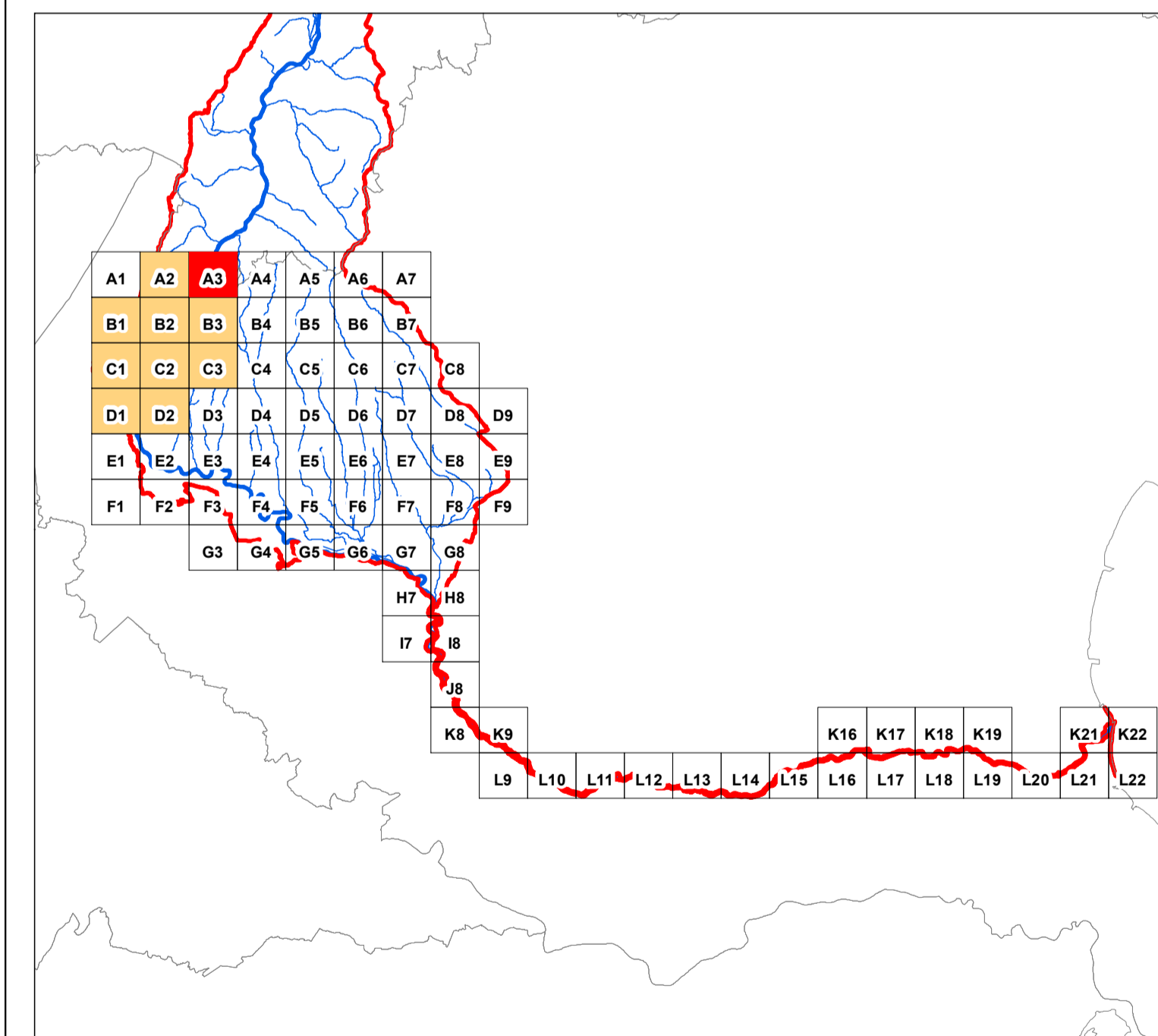
1:10.000

**PERIMETRAZIONE DELLE AREE A DIVERSO
GRADO DI PERICOLOSITA' GEOLOGICA**

revisione	data	file	motivo
0	ottobre 2018	pai.mxd	emissione tavola pericolosità geologica



Quadro d'unione Bacino dell'Adige - Regione del Veneto



- Classi di pericolosità geologica frane e colate detritiche**
- P4- Pericolosità geologica molto elevata
 - P3- Pericolosità geologica elevata
 - P2- Pericolosità geologica media
 - P1- Pericolosità geologica Moderata
- Localizzazione dissesto franoso non delimitato; Punto di attenzione
0230067700A Codice Identificativo Frane
0230067700A-CR Codice Identificativo Colate Detritiche Rapide
0230067700 Codice Identificativo dei dissesti franosi IFFI

Legenda

- INDICAZIONE DELLE ZONE DI PERICOLOSITA' IDRAULICA E DI ATTENZIONE IDRAULICA [*]
- AREA FLUVIALE[**]

- [*] cfr Cartografia PAI idraulica
- [**] Area fluviale. Le aree del corso d'acqua morfologicamente riconoscibili o all'interno delle quali possono svolgersi processi morfodinamici e di invaso che lo caratterizzano nonché le aree delimitate dagli argini di qualsiasi categoria (anche se non classificati e/o in attesa di classifica) o, in mancanza, da sponde e/o rive naturali o artificiali. La definizione si applica anche in assenza di rappresentazione cartografica.
- Limite regionale
- Limite di bacino idrografico
- Limiti comunali