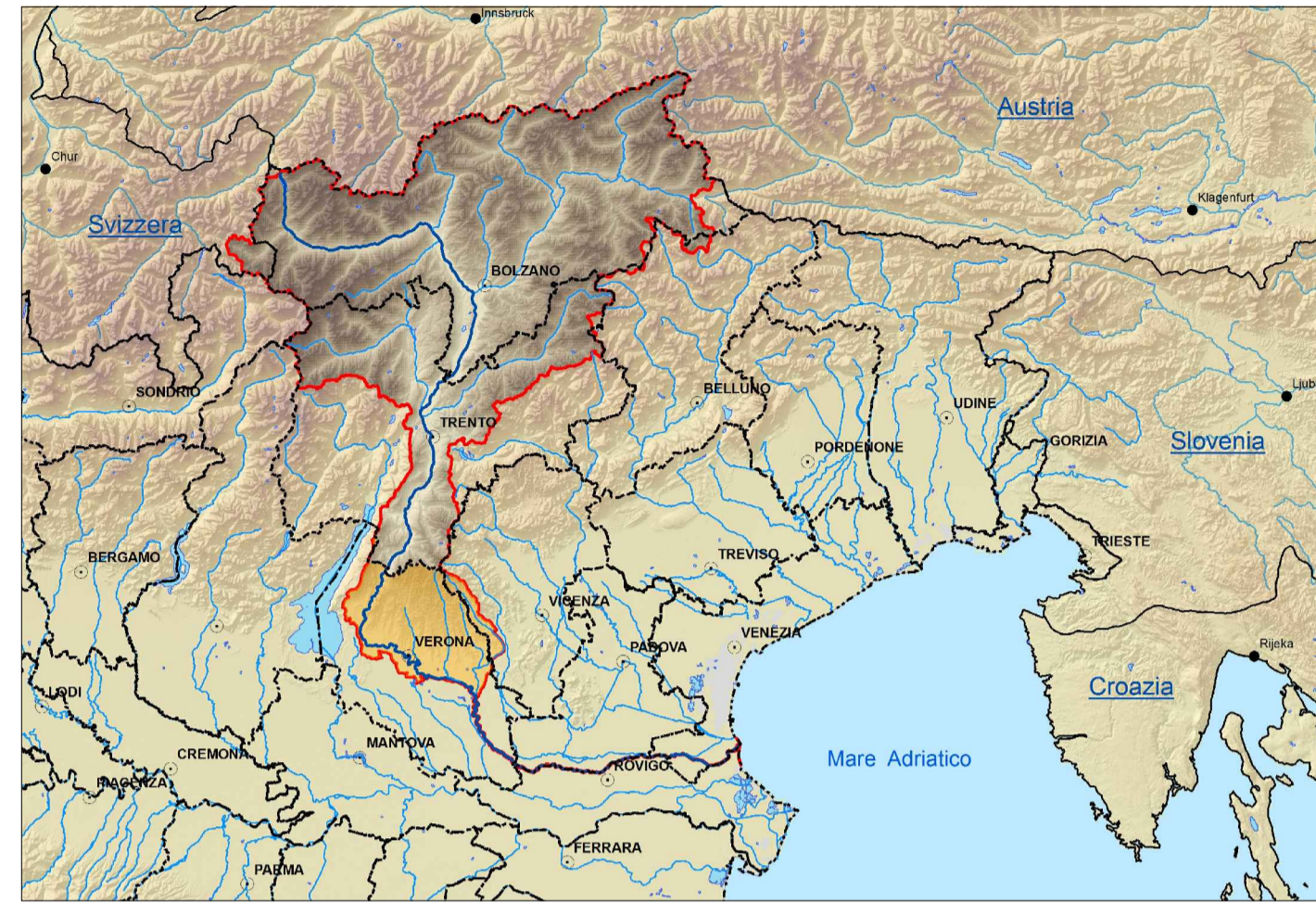




Autorità di Bacino del Fiume Adige

PIANO STRALCIO PER LA TUTELA DAL RISCHIO IDROGEOLOGICO BACINO DELL'ADIGE - REGIONE DEL VENETO

Adottato dal Comitato Istituzionale con deliberazione n. 01/2005 del 15 febbraio 2005
Approvato con D.P.C.M. 27 aprile 2006 - G. U. n. 245 del 20 ottobre 2006



PROGETTO DI 2ª VARIANTE

TAVOLA

A.4.33/II

PERIMETRAZIONE DELLE AREE A DIVERSO GRADO DI PERICOLOSITA' IDRAULICA

scala 1:10.000

revisione	data	file	motivo
0	giugno 2012	A.4.33.dwg	esamissione per esame del Comitato Tecnico
4	maggio 2014	A.4.33.dwg	proposta di aggiornamento delle previsioni di piano (art. 6 delle NTA)
5	ottobre 2014	A.4.33.dwg	aggiornamento con decreto del Segretario Generale n.97 del 29.10.2014

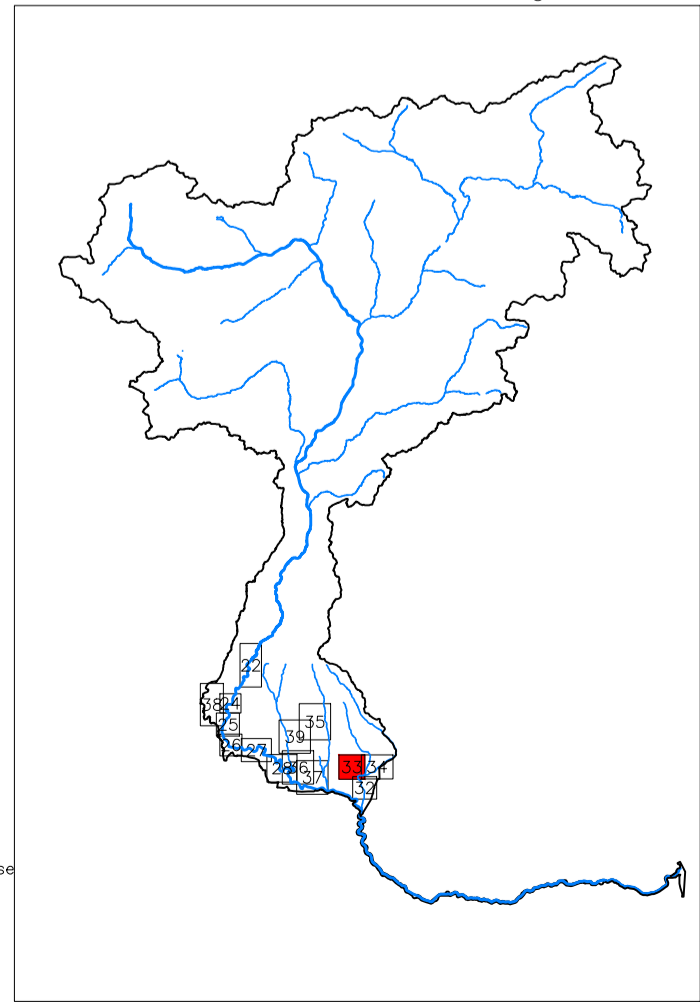
LEGENDA

Classi di pericolosità idraulica [Q30-Q100-Q200][*]

	Pericolosità molto elevata h30 > 1m v30 > 1m/s
	Pericolosità elevata 1m > h30 > 0,5m h100 > 1m v100 > 1m/s
	Pericolosità media h100 > 0m
	Pericolosità moderata h200 > 0m
	Zone di attenzione [**]

- Limite di bacino idrografico
- Limiti comunali

Quadro d'unione Bacino Adige



[*] Pericolosità idraulica. Per ogni rigo, il verificarsi di almeno una delle condizioni riportate, in assenza delle condizioni delle righe immediatamente superiori, sancisce l'appartenenza alla classe di pericolosità idraulica.
 [**] Zone di attenzione. Porzioni di territorio ove vi sono informazioni o presunti casi di pericolo cui non è ancora stata associata alcuna classe di pericolosità.

