



CONTRIBUTO DEI PORTATORI DI INTERESSE AL PIANO DI GESTIONE DEL RISCHIO DI ALLUVIONI

UDINE 2 DICEMBRE 2015

MATTEO BISAGLIA, FRANCESCO BARUFFI

**CONTRIBUTO DEI PORTATORI DI INTERESSE AL
PIANO DI GESTIONE DEL RISCHIO DI ALLUVIONI**

Autorità di Bacino dei fiumi Isonzo, Tagliamento,
Livenza Piave, Brenta-Bacchiglione

Autorità di Bacino del fiume Adige
www.alpiorientali.it

Gli aspetti della mitigazione del rischio di alluvioni:

Prevenzione



**non costruiamo dove
arriva l'acqua !**

Protezione



**teniamo l'acqua
lontana !**

Preparazione



**non troviamoci dove
arriva l'acqua!**

- Priorità delle misure
- Primo periodo di applicazione del piano (2015-2021)
- Aggiornamento ogni 6 anni

Il percorso di consultazione in numeri:



2 anni e mezzo

50 incontri

2000 presenze totali

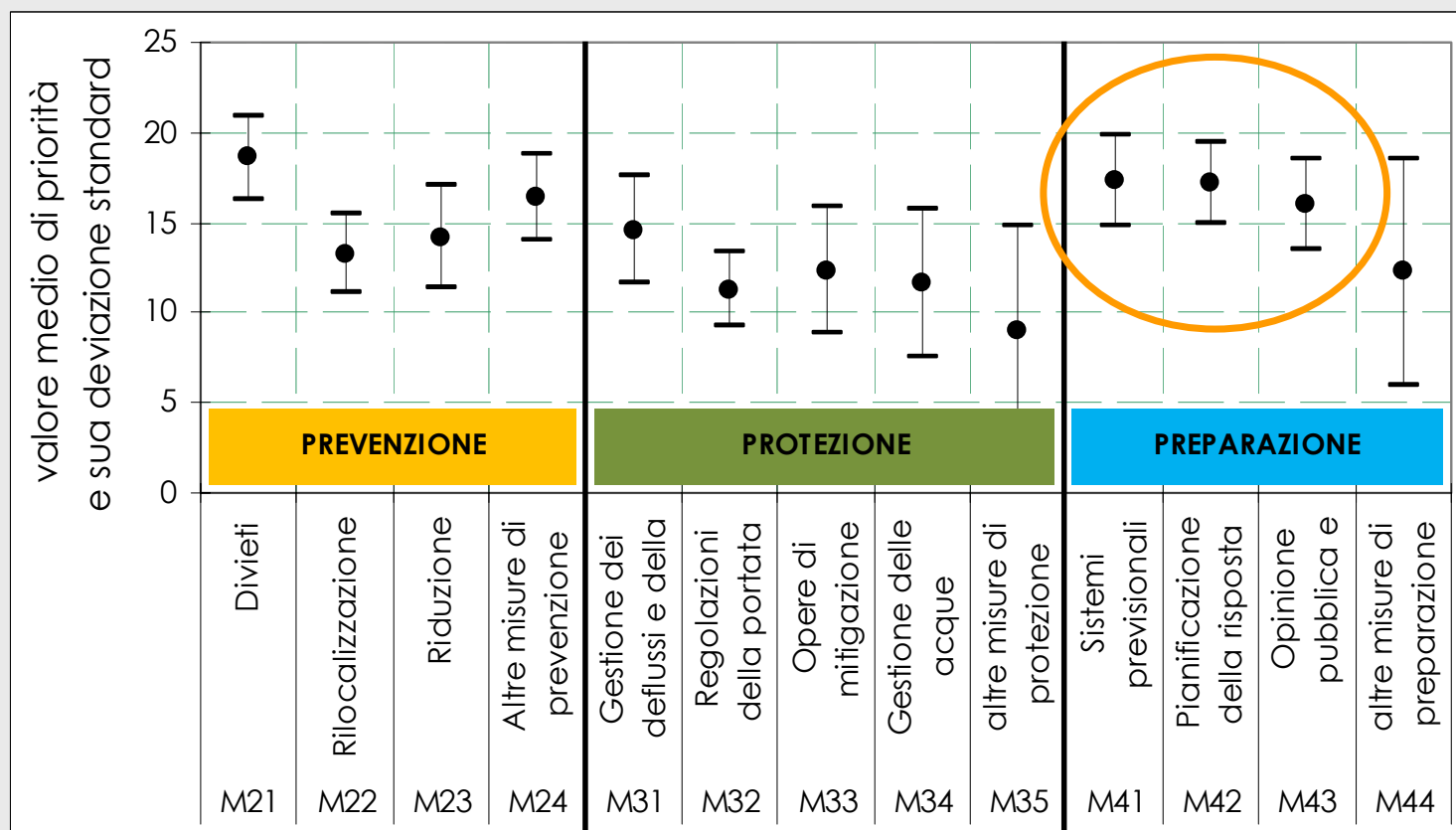
40 presenze medie per incontro

7 settembre 2015 **Convegno internazionale a EXPO AQUAE** esperienze internazionali a confronto sui piani di gestione del rischio di alluvioni

22-23 ottobre 2015 a Madrid **WORKING GROUP F MEETING**

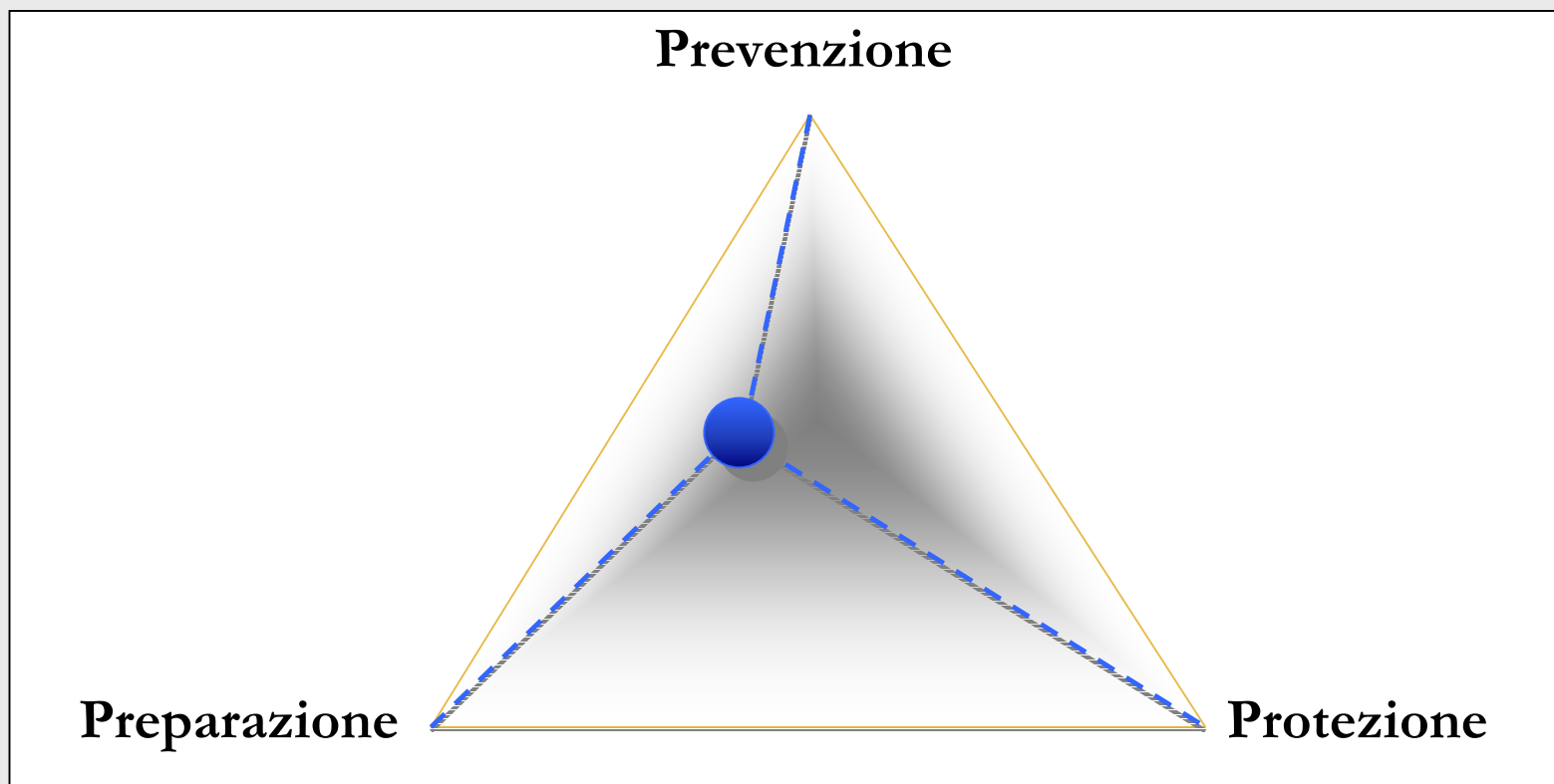
I principali contributi dagli incontri:

Definizione delle priorità delle misure distrettuali



I principali contributi dagli incontri:

Definizione delle priorità delle misure distrettuali



I principali contributi dagli incontri:

Rafforzamento delle misure a tutela ambientale:

Misura M41_3

Piattaforma informativa delle fonti inquinamento

Misura M42_3

Protocolli di intervento per salvaguardia ambientale

Misura M42_7

Formazione squadre soccorso per salvaguardia ambientale



I principali contributi dagli incontri:

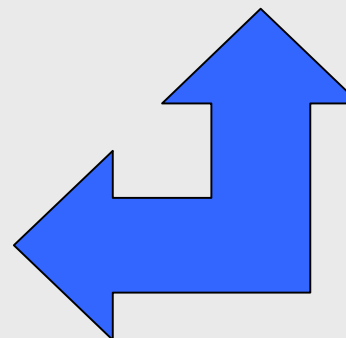
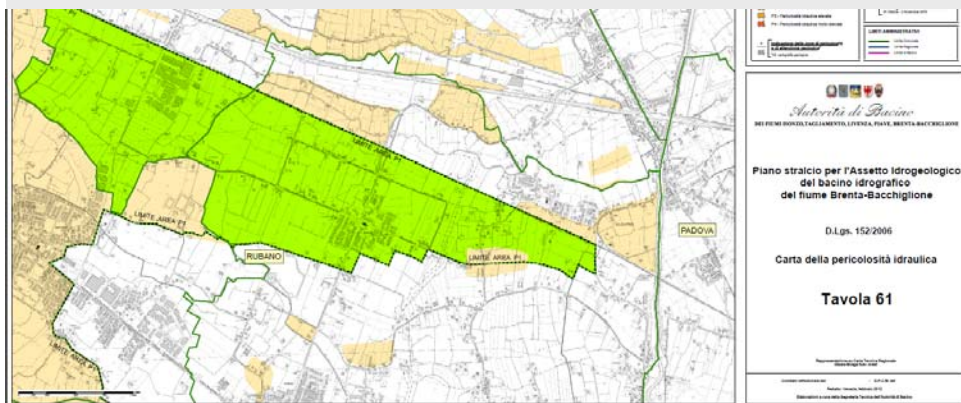
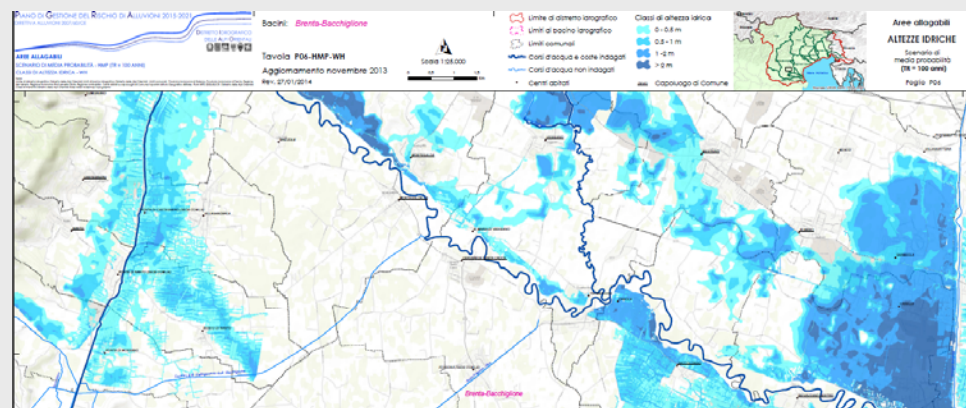
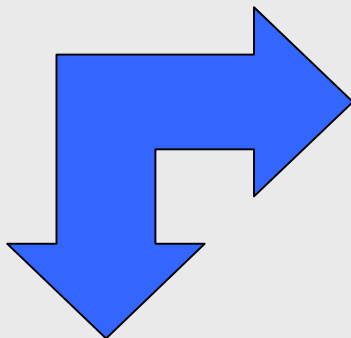
Attenzione alla morfologia fluviale



Misura M35_2 = Linee guida per la manutenzione e la gestione integrata dei corsi d'acqua

I principali contributi dagli incontri:

Approfondimento sul rapporto PAI/PGRA



Le osservazioni pervenute

Scadenza periodo osservazioni

31 marzo 2015 (VAS) – 30 giugno 2015 (consultazione progetto di Piano)

Note Pervenute

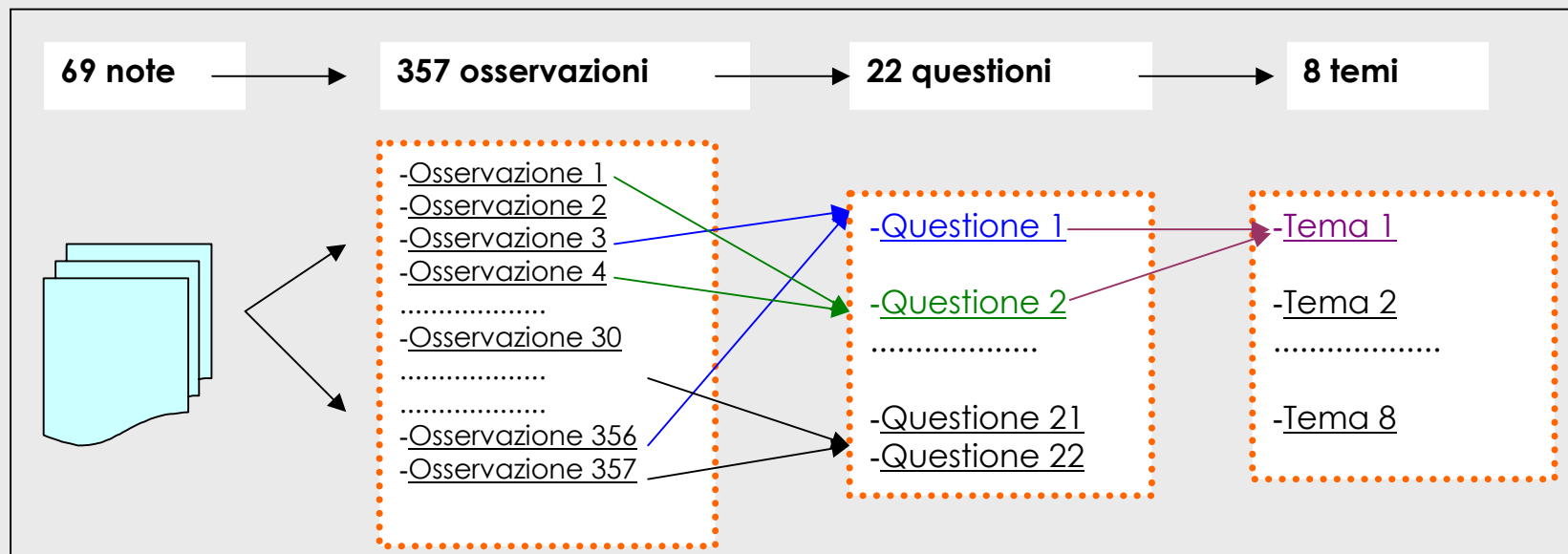
69, di cui **24 entro 31 marzo** e **45 entro 30 giugno**

Questioni emerse

357 le **osservazioni** riconducibili a **22 questioni generali** riconducibili a loro volta a **8 temi** inerenti il progetto di piano e il Rapporto Ambientale

Le osservazioni pervenute

L'analisi dei temi e delle questioni



Temi (e n° osservazioni inerenti)

progetto di Piano

Aree Fluviali
(40)



1

Mappe
(52)



2

Misure di Piano
(151)



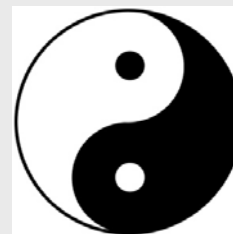
3

Varie (24)...

4

Rapporto Ambientale

5



Coerenza
esterna
(10)

6



Valutazione
impatti
(56)

7



Misure
monitoraggio
(14)

8

Varie (10)...

Le osservazioni pervenute

Alcuni esempi:

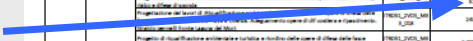
- Invarianza idraulica

- Interventi fattibili

- Maggiore coordinamento con
Direttiva Acque

MUTUUM	PROV.	Regionali del Veneto	CARATTERIZZAZIONE MISURE		FASI ATTIVAZIONE							SOGGETTI ATTUATORI					REVISIONE PIANO MANUALE		
			Descrizione misura	Costo indicativo (euro)	1a Fase (2016 - 2018)	2a Fase (2019 - 2021)	3a Fase (2022 - 2027)	4a Fase (2028 - 2033)	5a Fase (2034 - 2039)	6a Fase (2040 - 2045)	7a Fase (2046 - 2051)	8a Fase (2052 - 2057)	9a Fase (2058 - 2063)	10a Fase (2064 - 2069)	11a Fase (2070 - 2075)				
00	Provenienza	MIS_1_1	Aggiornamento delle norme del P.L.C. (Piani Locali di Protezione) (P.L.C.) di comuni del bacino...	100000	A														
		MIS_1_2	Realizzazione di un sistema di monitoraggio e allarme per la determinazione degli trattamenti...	50000	A														
		MIS_1_3	Prova di un sistema di monitoraggio e allarme per la determinazione degli trattamenti...	50000	A														
		MIS_1_4	Prova di un sistema di monitoraggio e allarme per la determinazione degli trattamenti...	50000	A														
		MIS_1_5	Prova di un sistema di monitoraggio e allarme per la determinazione degli trattamenti...	50000	A														
		MIS_1_6	Prova di un sistema di monitoraggio e allarme per la determinazione degli trattamenti...	50000	A														
		MIS_1_7	Prova di un sistema di monitoraggio e allarme per la determinazione degli trattamenti...	50000	A														
		MIS_1_8	Prova di un sistema di monitoraggio e allarme per la determinazione degli trattamenti...	50000	A														
		MIS_1_9	Prova di un sistema di monitoraggio e allarme per la determinazione degli trattamenti...	50000	A														
		MIS_1_10	Prova di un sistema di monitoraggio e allarme per la determinazione degli trattamenti...	50000	A														
00	Provenienza	MIS_2_1	Interventi di manutenzione ordinaria agli impianti di depurazione delle acque reflue...	100000	A														
		MIS_2_2	Interventi di manutenzione ordinaria agli impianti di depurazione delle acque reflue...	100000	A														
		MIS_2_3	Interventi di manutenzione ordinaria agli impianti di depurazione delle acque reflue...	100000	A														
		MIS_2_4	Interventi di manutenzione ordinaria agli impianti di depurazione delle acque reflue...	100000	A														
		MIS_2_5	Interventi di manutenzione ordinaria agli impianti di depurazione delle acque reflue...	100000	A														
		MIS_2_6	Interventi di manutenzione ordinaria agli impianti di depurazione delle acque reflue...	100000	A														
		MIS_2_7	Interventi di manutenzione ordinaria agli impianti di depurazione delle acque reflue...	100000	A														
		MIS_2_8	Interventi di manutenzione ordinaria agli impianti di depurazione delle acque reflue...	100000	A														
		MIS_2_9	Interventi di manutenzione ordinaria agli impianti di depurazione delle acque reflue...	100000	A														
		MIS_2_10	Interventi di manutenzione ordinaria agli impianti di depurazione delle acque reflue...	100000	A														
00	Provenienza	MIS_3_1	Interventi di manutenzione ordinaria agli impianti di depurazione delle acque reflue...	100000	A														
		MIS_3_2	Interventi di manutenzione ordinaria agli impianti di depurazione delle acque reflue...	100000	A														
		MIS_3_3	Interventi di manutenzione ordinaria agli impianti di depurazione delle acque reflue...	100000	A														
		MIS_3_4	Interventi di manutenzione ordinaria agli impianti di depurazione delle acque reflue...	100000	A														
		MIS_3_5	Interventi di manutenzione ordinaria agli impianti di depurazione delle acque reflue...	100000	A														
		MIS_3_6	Interventi di manutenzione ordinaria agli impianti di depurazione delle acque reflue...	100000	A														
		MIS_3_7	Interventi di manutenzione ordinaria agli impianti di depurazione delle acque reflue...	100000	A														
		MIS_3_8	Interventi di manutenzione ordinaria agli impianti di depurazione delle acque reflue...	100000	A														
		MIS_3_9	Interventi di manutenzione ordinaria agli impianti di depurazione delle acque reflue...	100000	A														
		MIS_3_10	Interventi di manutenzione ordinaria agli impianti di depurazione delle acque reflue...	100000	A														

la fase - A (2016 - 2018)
la fase - B (2019 - 2021)
la fase (2022 - 2027)

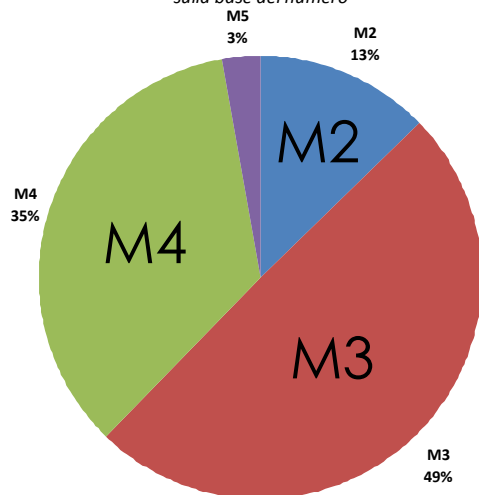


Le misure di Piano

Piano di gestione del rischio alluvioni

Distribuzione delle misure

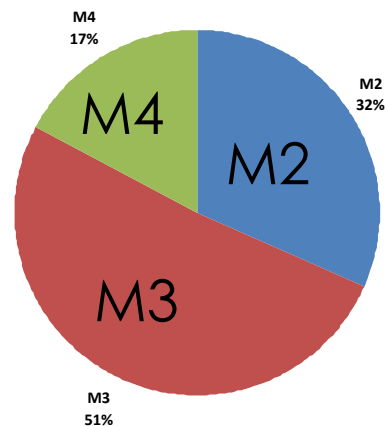
sulla base del numero



Progetto di piano di gestione del rischio alluvioni

Distribuzione delle misure

sulla base del numero





Grazie per l'attenzione