



# CONTRIBUTO DEI PORTATORI DI INTERESSE AL PIANO DI GESTIONE DEL RISCHIO DI ALLUVIONI

VENEZIA 24 NOVEMBRE 2015

MATTEO BISAGLIA, FRANCESCO BARUFFI

CONTRIBUTO DEI PORTATORI DI INTERESSE AL  
PIANO DI GESTIONE DEL RISCHIO DI ALLUVIONI

Autorità di Bacino dei fiumi Isonzo, Tagliamento,  
Livenza Piave, Brenta-Bacchiglione

Autorità di Bacino del fiume Adige

[www.alpiorientali.it](http://www.alpiorientali.it)

# Gli aspetti della mitigazione del rischio di alluvioni:

## Prevenzione



**non costruiamo dove  
arriva l'acqua !**

## Protezione



**teniamo l'acqua  
lontana !**

## Preparazione



**non troviamoci dove  
arriva l'acqua!**

- Priorità delle misure
- Primo periodo di applicazione del piano (2015-2021)
- Aggiornamento ogni 6 anni

## Il percorso di consultazione in numeri:



2 anni e mezzo

50 incontri

2000 presenze totali

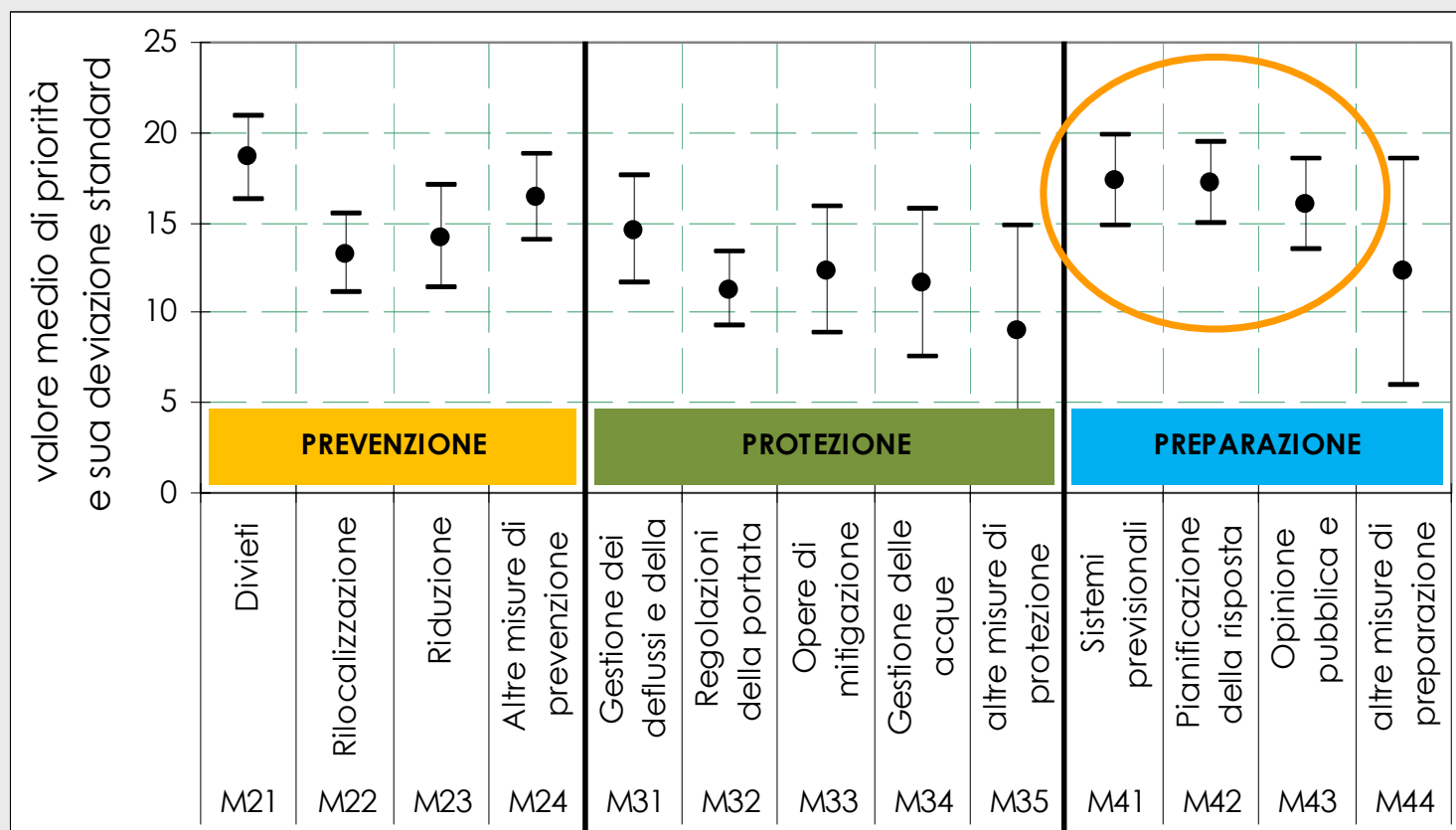
40 presenze medie per incontro

7 settembre 2015 **Convegno internazionale a EXPO AQUAE** esperienze internazionali a confronto sui piani di gestione del rischio di alluvioni

22-23 ottobre 2015 a Madrid **WORKING GROUP F MEETING**

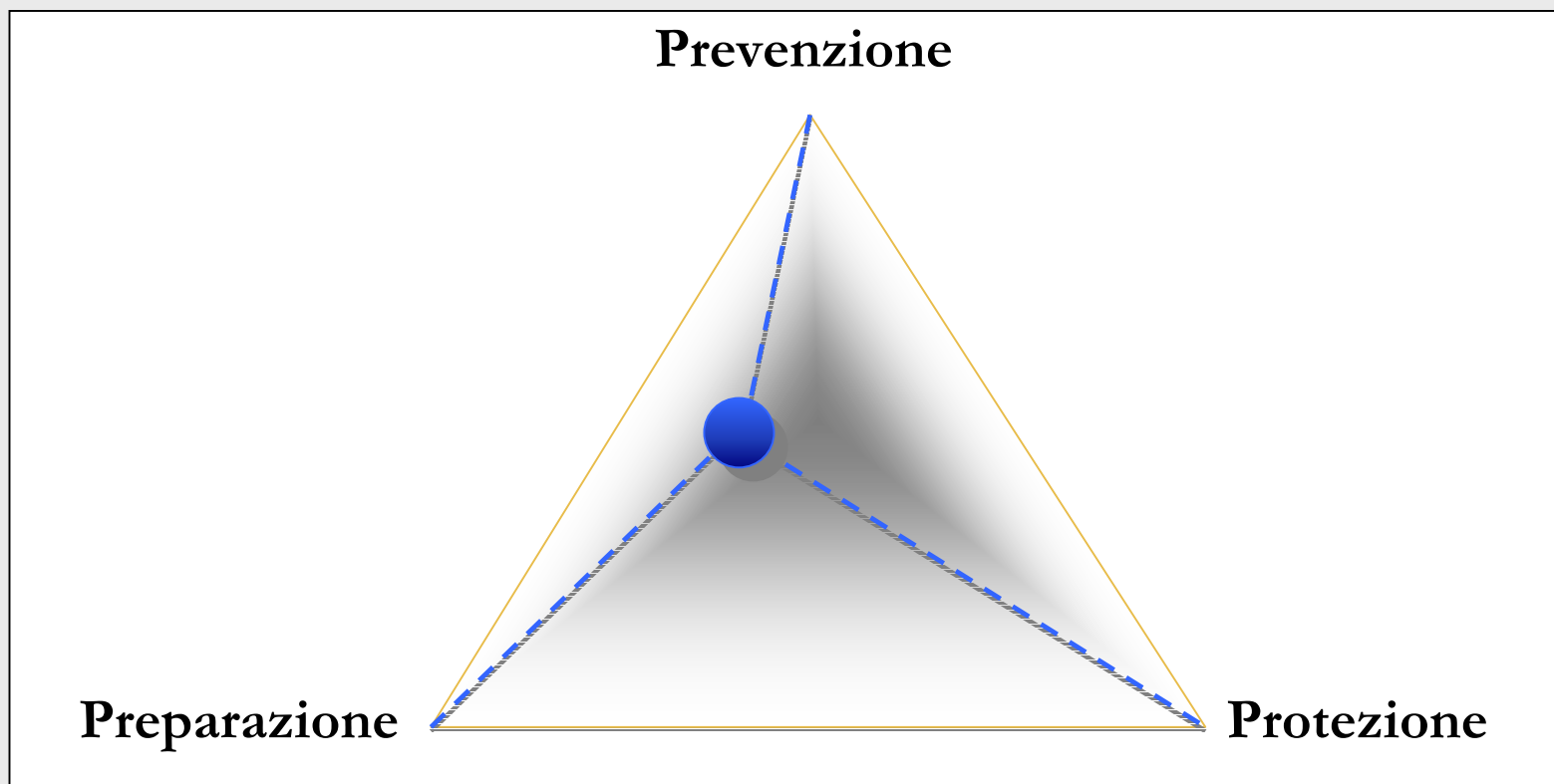
# I principali contributi dagli incontri:

Definizione delle priorità delle misure distrettuali



## I principali contributi dagli incontri:

Definizione delle priorità delle misure distrettuali



## I principali contributi dagli incontri:

Rafforzamento delle misure a tutela ambientale:

Misura M41\_3

Piattaforma informativa delle fonti  
inquinamento

Misura M42\_3

Protocolli di intervento per  
salvaguardia ambientale

Misura M42\_7

Formazione squadre soccorso per  
salvaguardia ambientale



## I principali contributi dagli incontri:

Attenzione alla morfologia fluviale

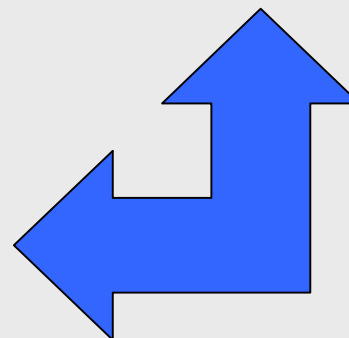
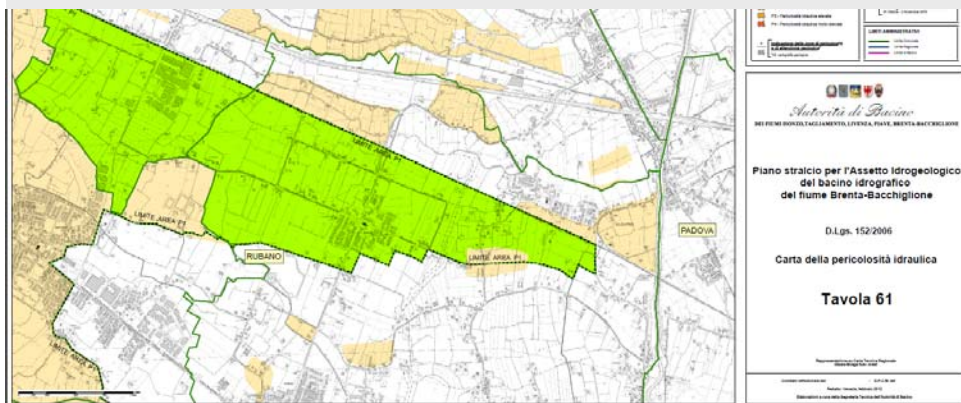
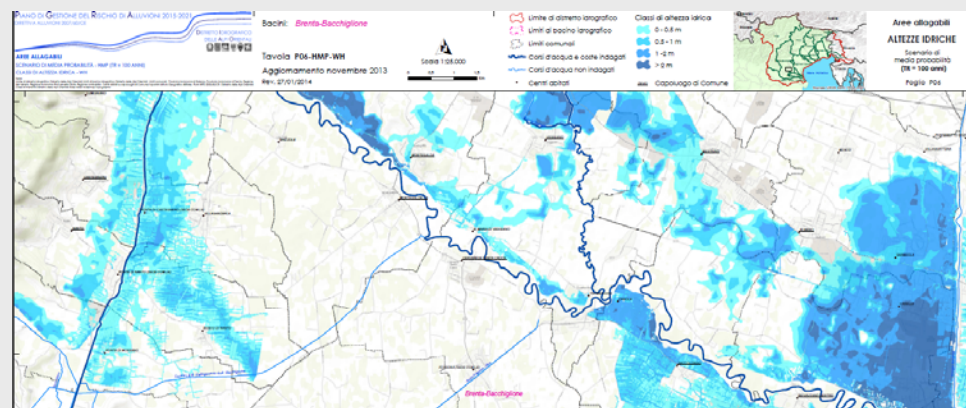
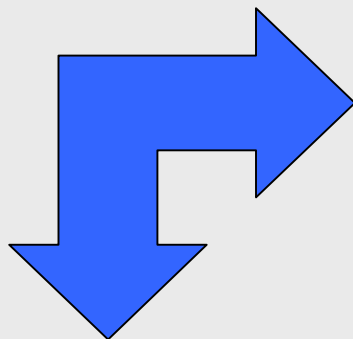


Misura M35\_2 = Linee guida per la manutenzione e la gestione integrata dei corsi d'acqua



# I principali contributi dagli incontri:

Approfondimento sul rapporto PAI/PGRA







## Le osservazioni pervenute

Scadenza periodo osservazioni

**31 marzo 2015 (VAS) – 30 giugno 2015 (consultazione progetto di Piano)**

Note Pervenute

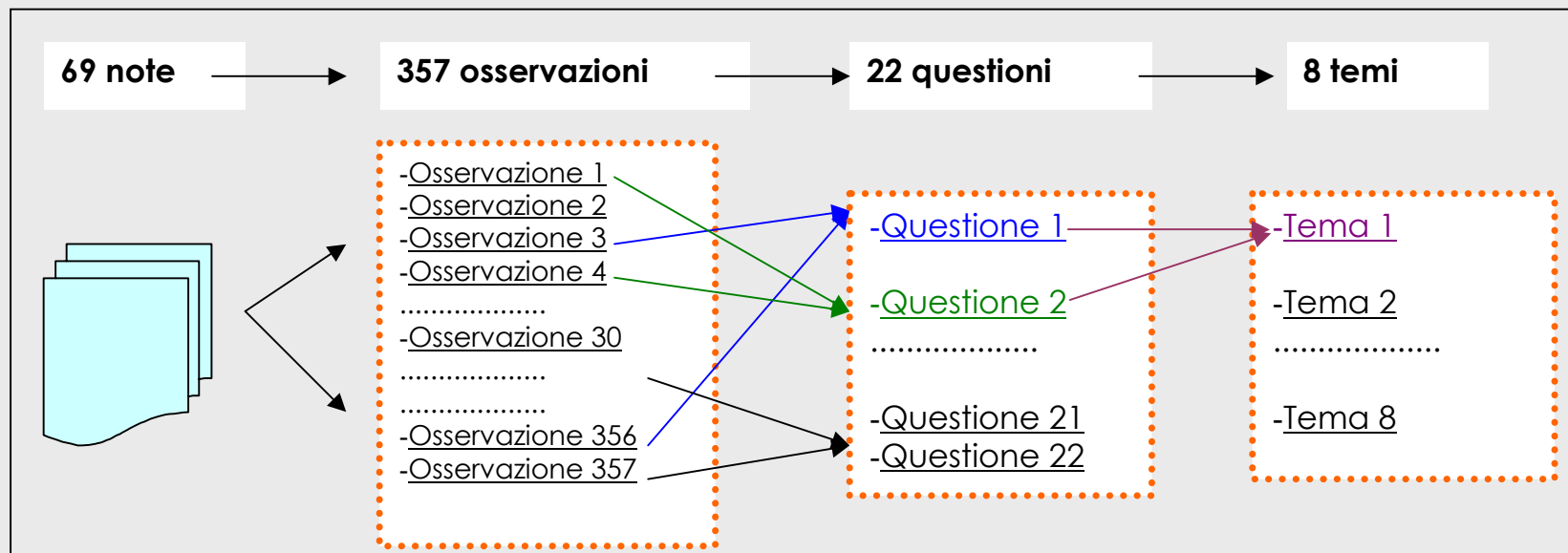
**69**, di cui **24 entro 31 marzo** e **45 entro 30 giugno**

Questioni emerse

**357** le **osservazioni** riconducibili a **22 questioni generali** riconducibili a loro volta a **8 temi** inerenti il progetto di piano e il Rapporto Ambientale

# Le osservazioni pervenute

## L'analisi dei temi e delle questioni



## Temi (e n° osservazioni inerenti)

### progetto di Piano

Aree Fluviali  
(40)



1

Mappe  
(52)



2

Misure di Piano  
(151)



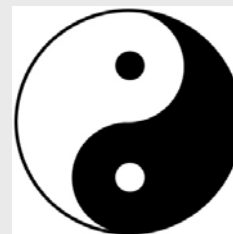
3

Varie (24)...

4

### Rapporto Ambientale

5



Coerenza  
esterna  
(10)

6



Valutazione  
impatti  
(56)

7



Misure  
monitoraggio  
(14)

8

Varie (10)...

# Le osservazioni pervenute

Alcuni esempi:

- Piani Comunali delle Acque (M21, M35)

- Interventi per sicurezza idraulica nel bacino Brenta

- Interventi di laminazione sul Piave

- Maggiore coordinamento con Direttiva Acque

MISURA	DESCRIZIONE MISURA	COSTO MISURA (euro)	FASI ATTUATIVE		SOGGETTI ATTUATORI					STATO MISURA	
			1a Fase (2016 - 2018)	2a Fase (2019 - 2021)	Regione Veneto	Reg. Auton. F.V.C.	Province del Veneto	IMMUC	IMMUC		
M21	Aggiornamento delle norme del P.C. di alcuni comuni (M21)	10000									
M35	Interventi per sicurezza idraulica nel bacino Brenta	1000000									
M35	Interventi di laminazione sul Piave	1000000									
M35	Maggiore coordinamento con Direttiva Acque	1000000									

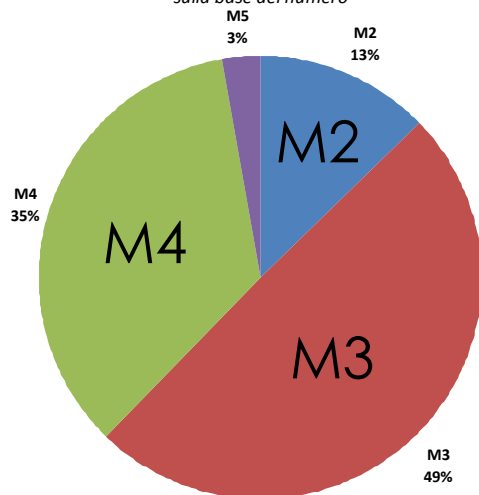
la fase - A (2016 - 2018)  
la fase - B (2019 - 2021)  
Ila fase (2022 - 2027)

## Le misure di Piano

**Piano di gestione del rischio alluvioni**

Distribuzione delle misure

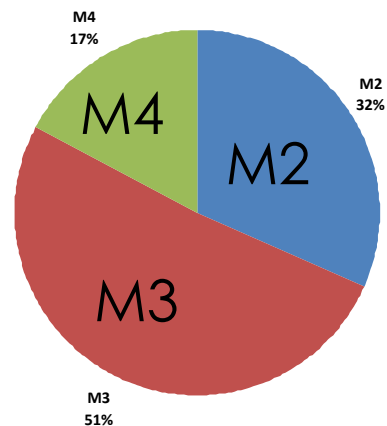
sulla base del numero



**Progetto di piano di gestione del rischio alluvioni**

Distribuzione delle misure

sulla base del numero







Grazie per l'attenzione