



CONTRIBUTO DEI PORTATORI DI INTERESSE AL PIANO DI GESTIONE DEL RISCHIO DI ALLUVIONI

VERONA 26 NOVEMBRE 2015

MATTEO BISAGLIA, FRANCESCO BARUFFI

**CONTRIBUTO DEI PORTATORI DI INTERESSE AL
PIANO DI GESTIONE DEL RISCHIO DI ALLUVIONI**

Autorità di Bacino dei fiumi Isonzo, Tagliamento,
Livenza Piave, Brenta-Bacchiglione

Autorità di Bacino del fiume Adige
www.alpiorientali.it

Gli aspetti della mitigazione del rischio di alluvioni:

Prevenzione



**non costruiamo dove
arriva l'acqua !**

Protezione



**teniamo l'acqua
lontana !**

Preparazione



**non troviamoci dove
arriva l'acqua!**

- Priorità delle misure
- Primo periodo di applicazione del piano (2015-2021)
- Aggiornamento ogni 6 anni

Il percorso di consultazione in numeri:



2 anni e mezzo

50 incontri

2000 presenze totali

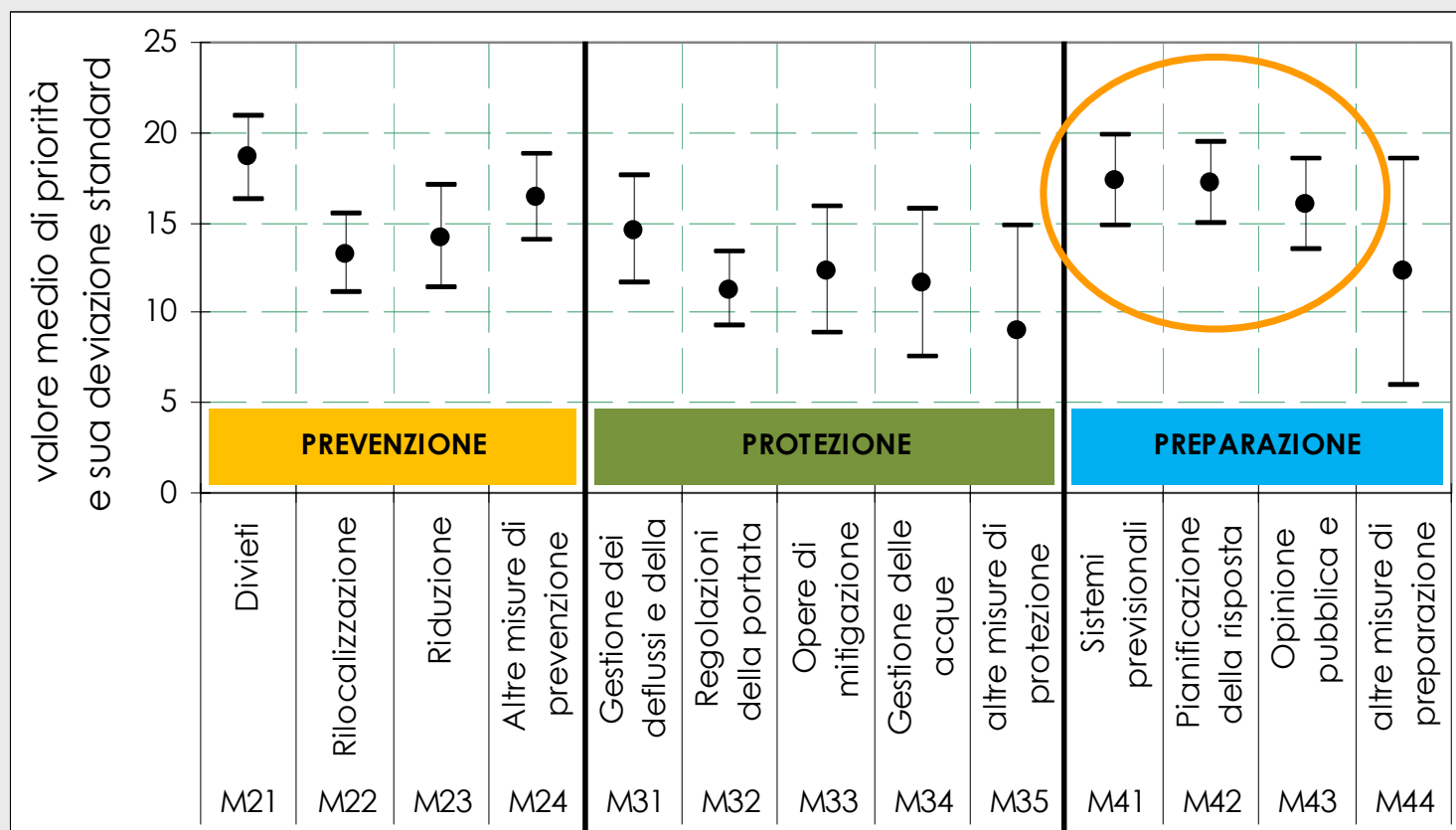
40 presenze medie per incontro

7 settembre 2015 **Convegno internazionale a EXPO AQUAE** esperienze internazionali a confronto sui piani di gestione del rischio di alluvioni

22-23 ottobre 2015 a Madrid **WORKING GROUP F MEETING**

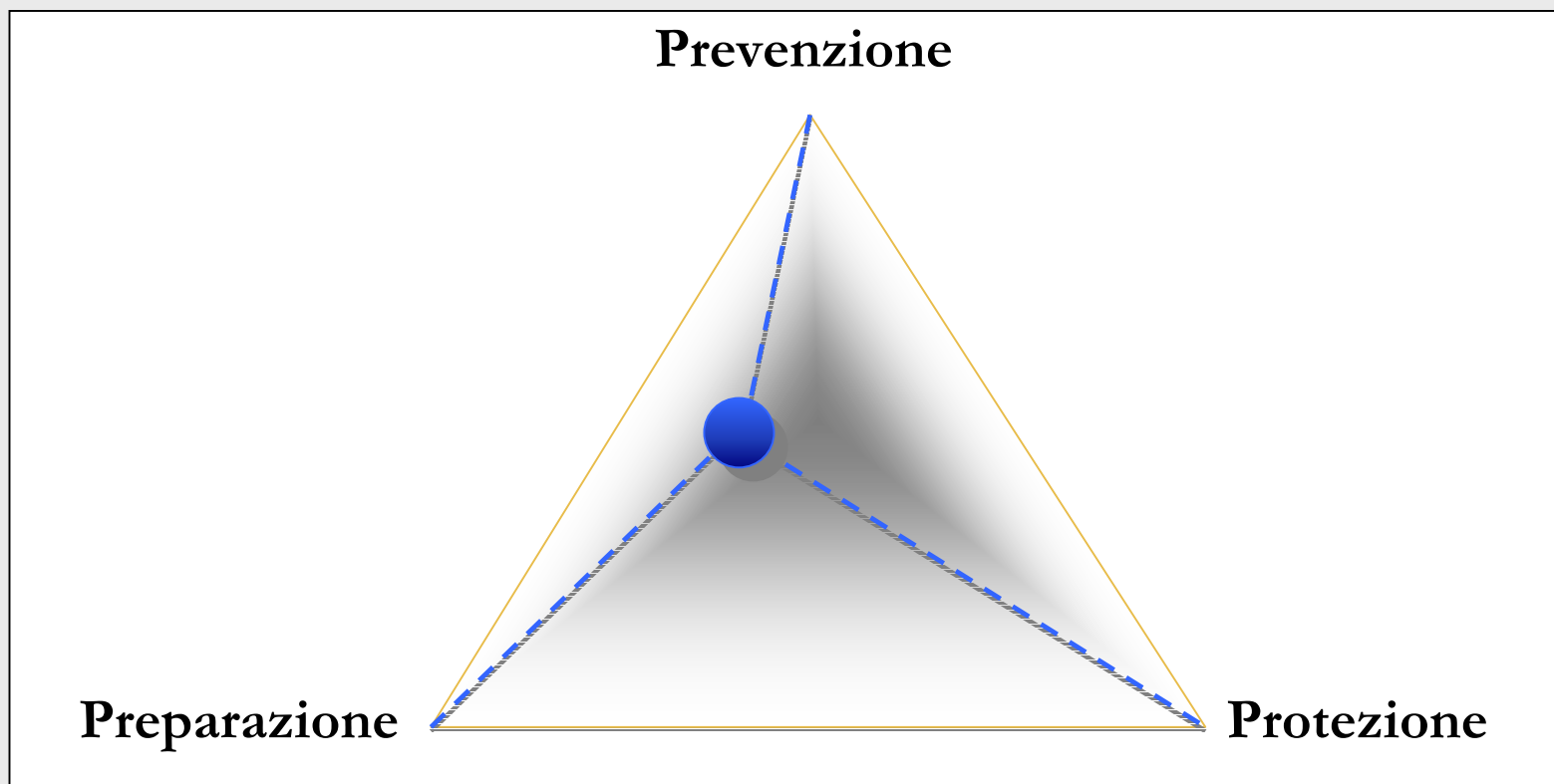
I principali contributi dagli incontri:

Definizione delle priorità delle misure distrettuali



I principali contributi dagli incontri:

Definizione delle priorità delle misure distrettuali



I principali contributi dagli incontri:

Rafforzamento delle misure a tutela ambientale:

Misura M41_3

Piattaforma informativa delle fonti
inquinamento

Misura M42_3

Protocolli di intervento per
salvaguardia ambientale

Misura M42_7

Formazione squadre soccorso per
salvaguardia ambientale



I principali contributi dagli incontri:

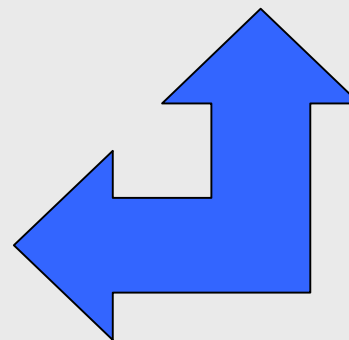
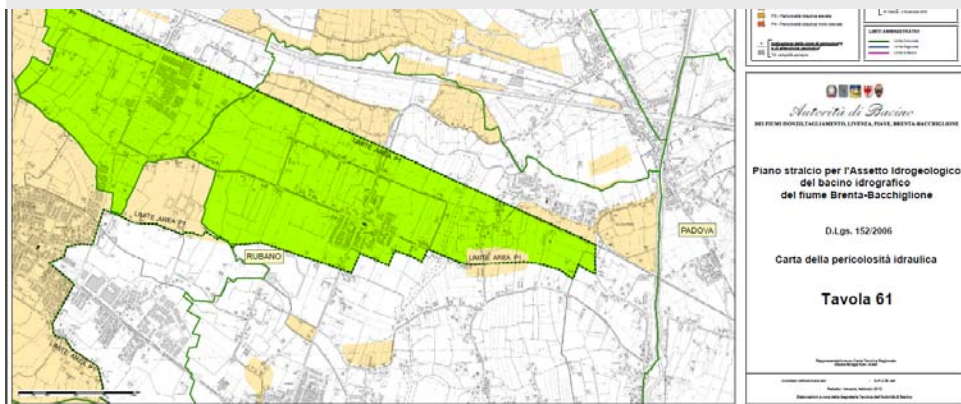
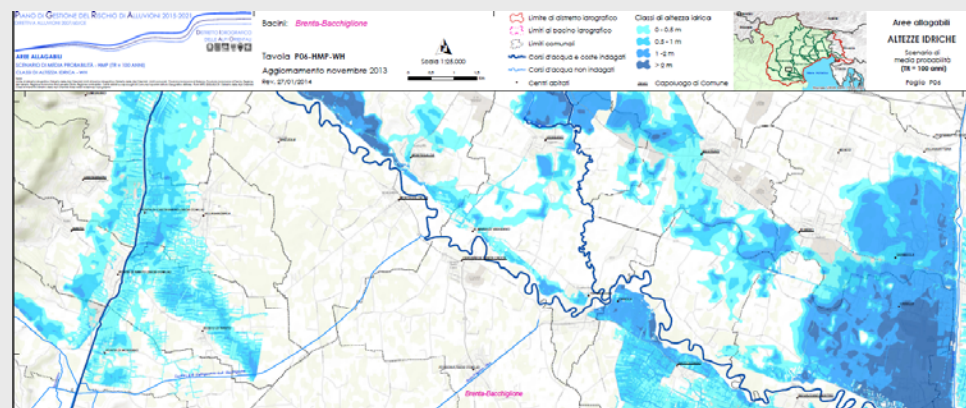
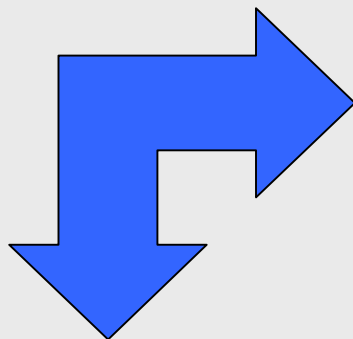
Attenzione alla morfologia fluviale



Misura M35_2 = Linee guida per la manutenzione e la gestione integrata dei corsi d'acqua

I principali contributi dagli incontri:

Approfondimento sul rapporto PAI/PGRA



Le osservazioni pervenute

Scadenza periodo osservazioni

31 marzo 2015 (VAS) – 30 giugno 2015 (consultazione progetto di Piano)

Note Pervenute

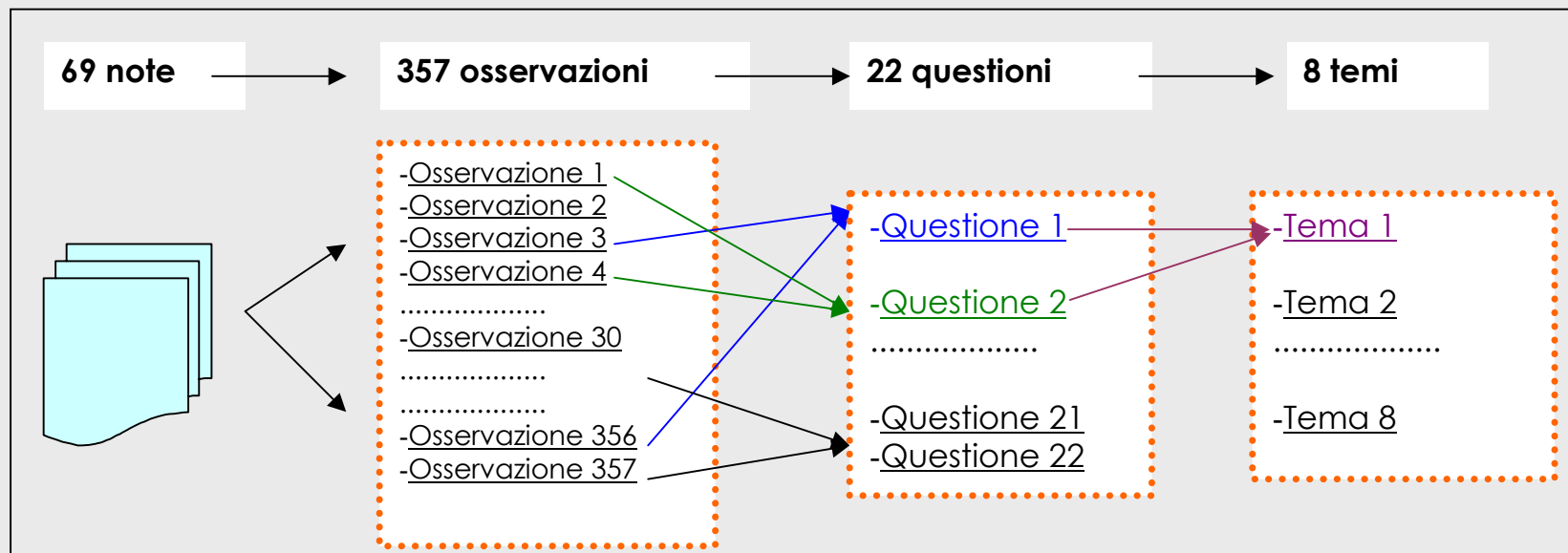
69, di cui **24 entro 31 marzo** e **45 entro 30 giugno**

Questioni emerse

357 le **osservazioni** riconducibili a **22 questioni generali** riconducibili a loro volta a **8 temi** inerenti il progetto di piano e il Rapporto Ambientale

Le osservazioni pervenute

L'analisi dei temi e delle questioni



Temi (e n° osservazioni inerenti)

progetto di Piano

Aree Fluviali
(40)



1

Mappe
(52)



2

Misure di Piano
(151)



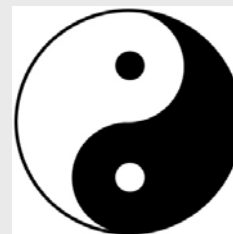
3

Varie (24)...

4

Rapporto Ambientale

5



Coerenza
esterna
(10)

6



Valutazione
impatti
(56)

7



Misure
monitoraggio
(14)

8

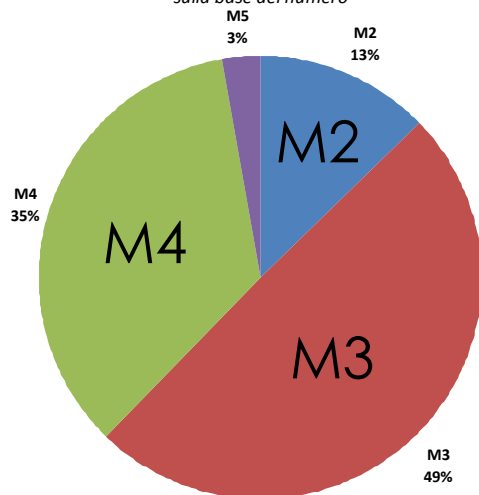
Varie (10)...

Le misure di Piano

Piano di gestione del rischio alluvioni

Distribuzione delle misure

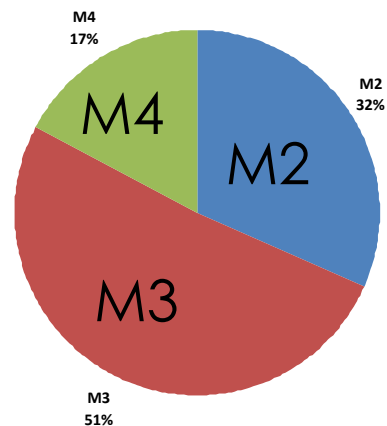
sulla base del numero



Progetto di piano di gestione del rischio alluvioni

Distribuzione delle misure

sulla base del numero





Grazie per l'attenzione