

APPROCCIO METODOLOGICO PER LA PREDISPOSIZIONE DELLE MAPPE DI ALLAGABILITA' DEL TERRITORIO

VENEZIA 14 NOVEMBRE 2013

FRANCESCO BARUFFI
Autorità di Bacino

Approccio metodologico per la
predisposizione delle mappe di allagabilità
del territorio

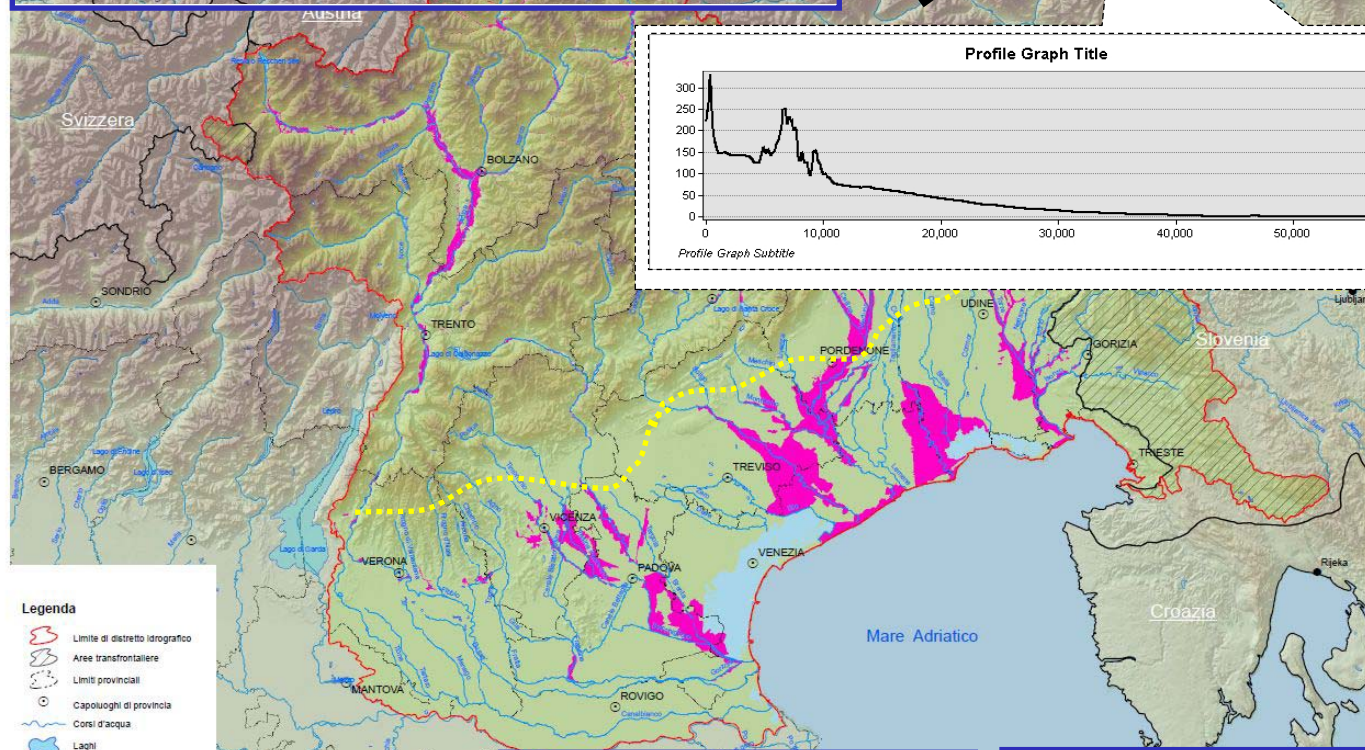
Autorità di Bacino dei fiumi Isonzo, Tagliamento,
Livenza Piave, Brenta-Bacchiglione

Autorità di Bacino del fiume Adige
www.alpiorientali.it/alluvioni2007



Distretto idrografico delle Alpi Orientali: Pericolosità idraulica

alcune note caratteristiche



- Legenda**
- Limite di distretto idrografico
 - Aree transfrontaliere
 - Limiti provinciali
 - Capoluoghi di provincia
 - Corsi d'acqua
 - Laghi
 - Pericolosità idraulica

rete indagata

idrologia

criteri idraulici

VENEZIA 14 NOVEMBRE 2013

FRANCESCO BARUFFI
Autorità di Bacino

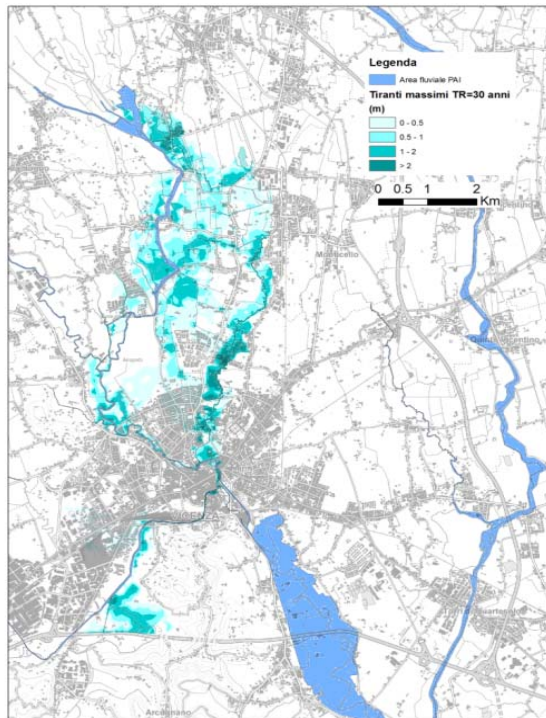
Approccio metodologico per la
predisposizione delle mappe di allagabilità
del territorio

Autorità di Bacino dei fiumi Isonzo, Tagliamento,
Livenza Piave, Brenta-Bacchigione
Autorità di Bacino del fiume Adige
www.alpiorientali.it/alluvioni2007

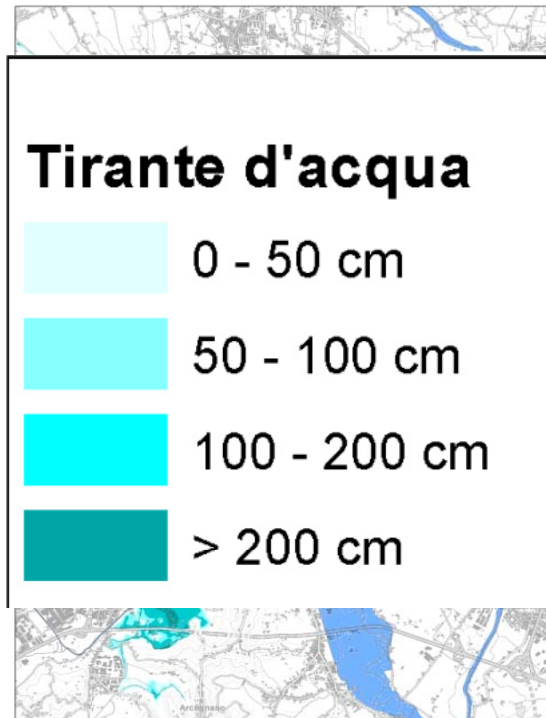


fiume BACCHIGLIONE (scenari di bassa, media, alta frequenza)

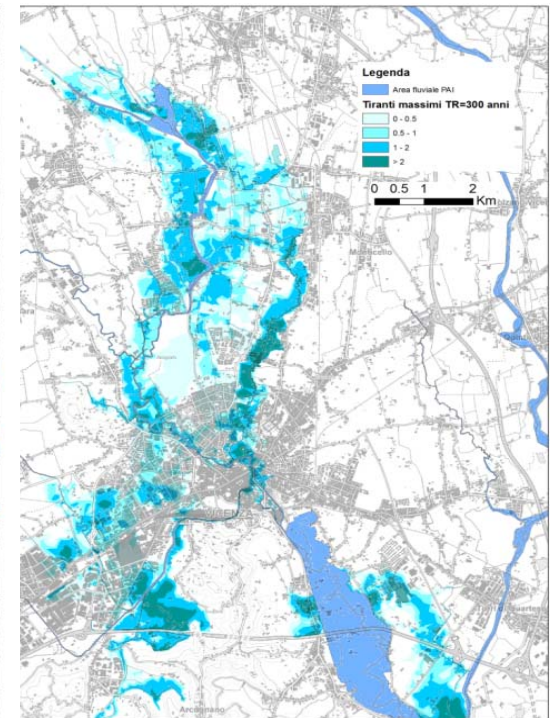
Altezza della lama d'acqua (m)



elevata frequenza



media frequenza



bassa frequenza

VENEZIA 14 NOVEMBRE 2013

FRANCESCO BARUFFI
Autorità di Bacino

Approccio metodologico per la
predisposizione delle mappe di allagabilità
del territorio

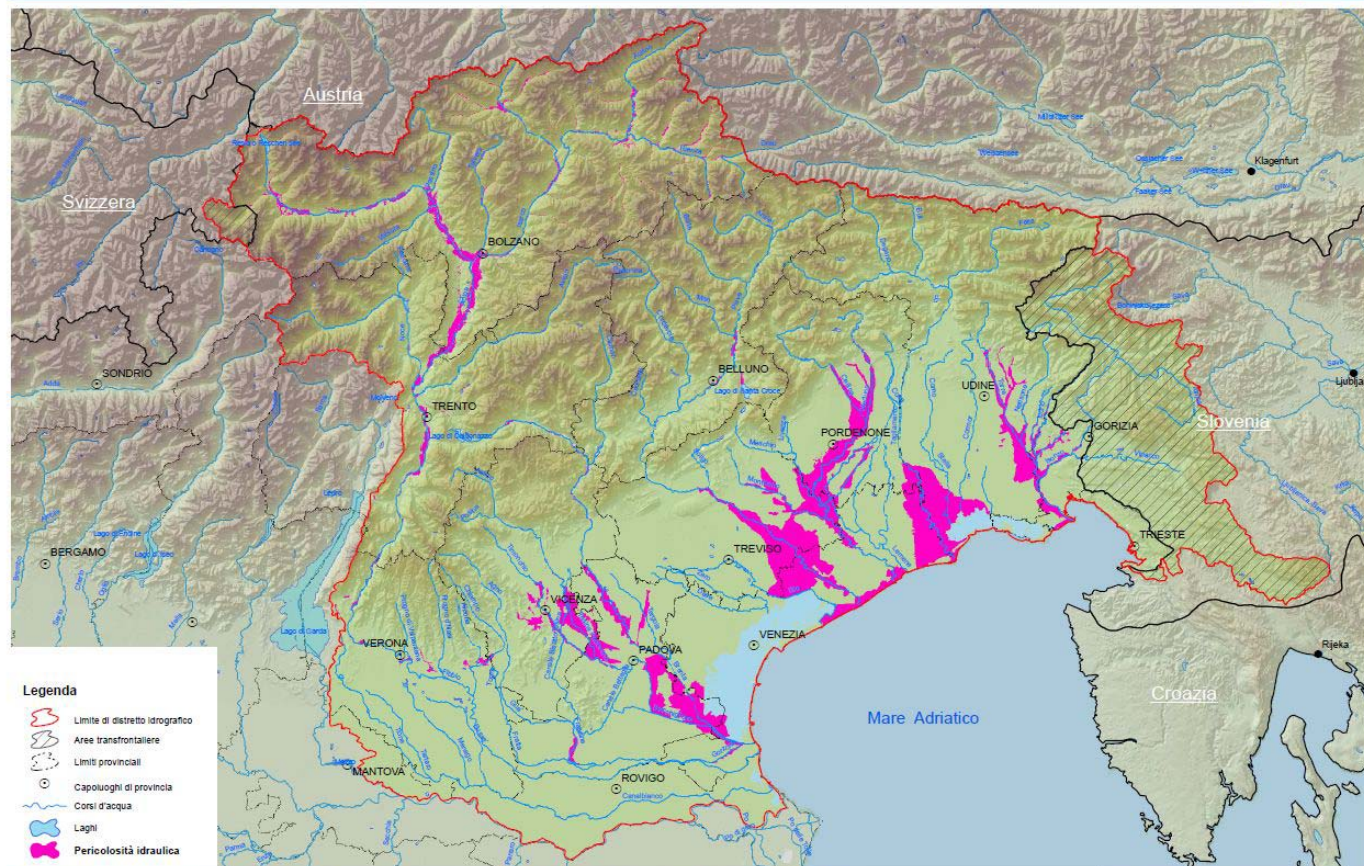
Autorità di Bacino dei fiumi Isonzo, Tagliamento,
Livenza Piave, Brenta-Bacchiglione

Autorità di Bacino del fiume Adige
www.alpiorientali.it/alluvioni2007



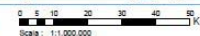
Distretto idrografico delle Alpi Orientali: Pericolosità idraulica

<http://www.alpiorientali.it>



Fuori: Limite di distretto idrografico, aree transfrontaliere: Ingegneria Tecnico Operativa del Distretto delle Alpi Orientali; Capoluoghi di provincia, limiti provinciali: ISTAT 2001; Fiumi e laghi: COM River and Catchment Database (European Commission - JRC, 2007);
Fiumi italiani: reticolo_idrografico_geo (fonte ISPRA via scala 1:250.000); Città: IRII Data & Maps and StreetMap Europe 9.3; (Inland Relief: topo30_e_river_c) (IRI Data & Maps and StreetMap Europe 9.3);
Pericolo idrogeologico (idrologico, idraulico, idrico, costa detritico): Provincia Autonoma di Bolzano, Provincia Autonoma di Trento, Regione del Veneto, Regione Autonoma Friuli-Venezia Giulia

Febbraio 2012



VENEZIA 14 NOVEMBRE 2013

FRANCESCO BARUFFI
Autorità di Bacino

Approccio metodologico per la
predisposizione delle mappe di allagabilità
del territorio

Autorità di Bacino dei fiumi Isonzo, Tagliamento,
Livenza Piave, Brenta-Bacchigione

Autorità di Bacino del fiume Adige

www.alpiorientali.it/alluvioni2007