



LA PIANIFICAZIONE DI SETTORE NEL BACINO DI LEVANTE

Ing. Edoardo Faganello

REGIONE AUTONOMA FRIULI VENEZIA GIULIA



BACINO di LEVANTE



AREA = 1280 kmq

ITA: 380 kmq

SLO: 900 kmq

Bacino
internazionale

2 Province

15 Comuni



AREA = 380 kmq

- Canale Brancolo
- Fiume Timavo
- Torrente Rosandra
- Rio Ospo
- Rii minori
- Laghi (Doberdò, Pietrarossa, palude Sablici)



FASCIA COSTIERA

- Strutture portuali (cantieristica e nautica da diporto)
- Strutture per la ricreazione
- Aree insediate
- Strutture produttive
- Aree di pregio ambientale
- Aree inquinate
- Aree storico-monumentali



PROGETTO PAI (L. 267/1998 e L. 365/2000, DLgs 152/2006)

Parte geologica

Fase CONOSCITIVA: definita ed in aggiornamento

Fase PROPOSITIVA: definita ed in aggiornamento

Fase PROGRAMMATICA: definita ed in aggiornamento

Parte idraulica

Fase CONOSCITIVA: in corso

Fase PROPOSITIVA: da definire

Fase PROGRAMMATICA: da definire

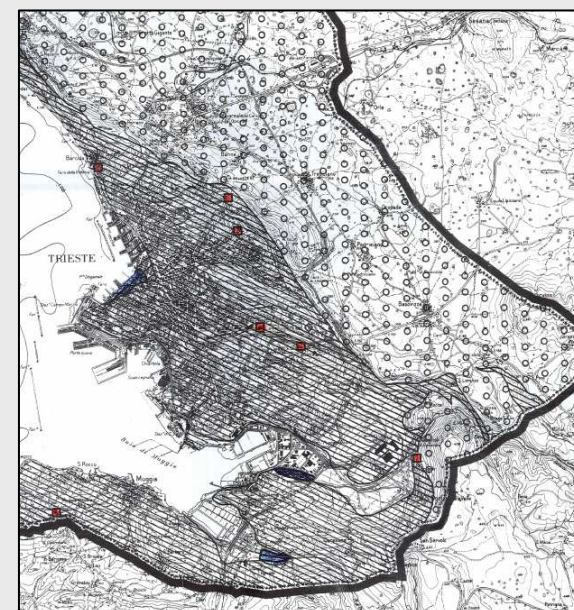
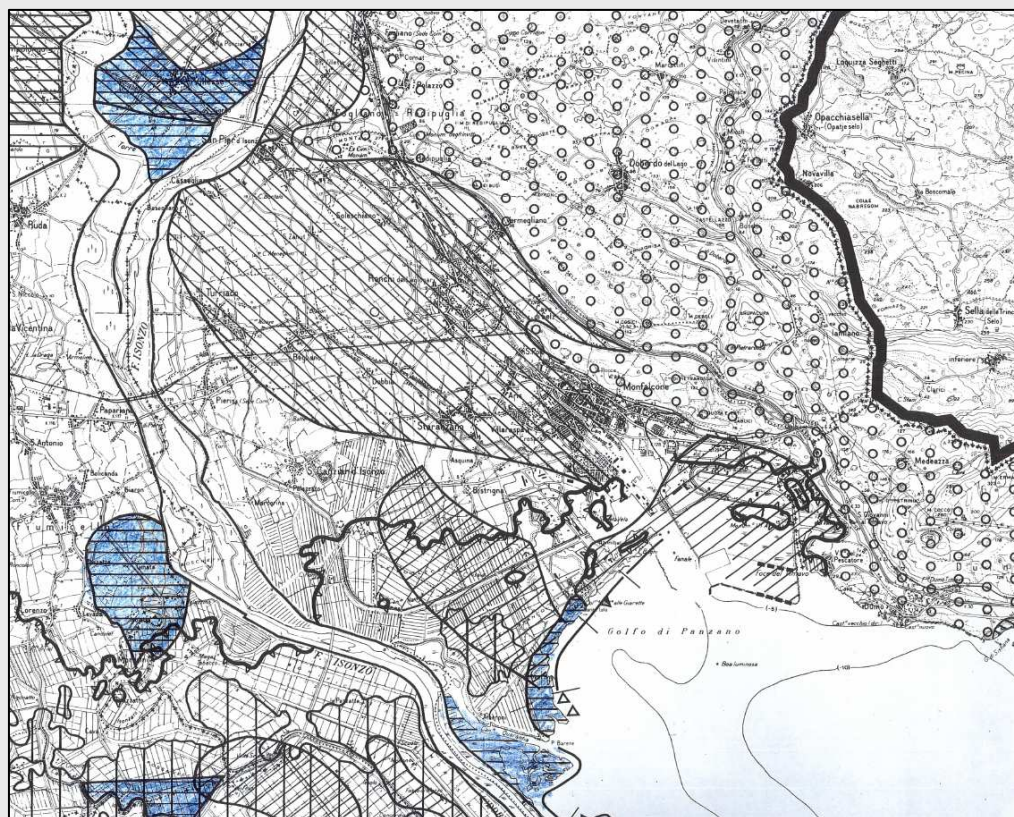


FASE CONOSCITIVA – BACINO DI LEVANTE

- Studio “Gli aspetti fisici del territorio regionale” – Elementi e metodologie per gli strumenti di pianificazione (1994): studio UNITS propedeutico alla revisione del PURG da parte della RAFVG
- PRGC
- UNITS (Dipartimento di Scienze Geologiche, Ambientali e Marine) e ARPA
- OGS (Istituto Nazionale di Oceanografia e di Geofisica Sperimentale)



Estratto da “Gli aspetti fisici del territorio regionale” – Elementi e metodologie per gli strumenti di pianificazione (1994)





Piano di gestione del rischio di alluvioni

Conoscenze acquisite

Nuovi strumenti

Nuove esigenze

Approfondisce:

Analisi sistema
idrologico
e
processi
idrodinamici

Definisce:

Criteri di e
perimetrazione/
classificazione
pericolosità e
rischio

- .Idraulica
- .Debris flow
- .Coste

Adotta:

Misure strutturali
e
non strutturali



GRAZIE PER L'ATTENZIONE

Ing. Edoardo Faganello

REGIONE AUTONOMA FRIULI VENEZIA GIULIA