



APPROCCIO METODOLOGICO PER LA VALUTAZIONE DELLA PERICOLOSITÀ DA INONDAZIONE MARINA



Ing. Giuseppe Fragola

Autorità di Bacino del fiume Adige

VENEZIA 14 NOVEMBRE 2013

GIUSEPPE FRAGOLA
Autorità di Bacino

Approccio metodologico per la valutazione
della pericolosità da inondazione marina

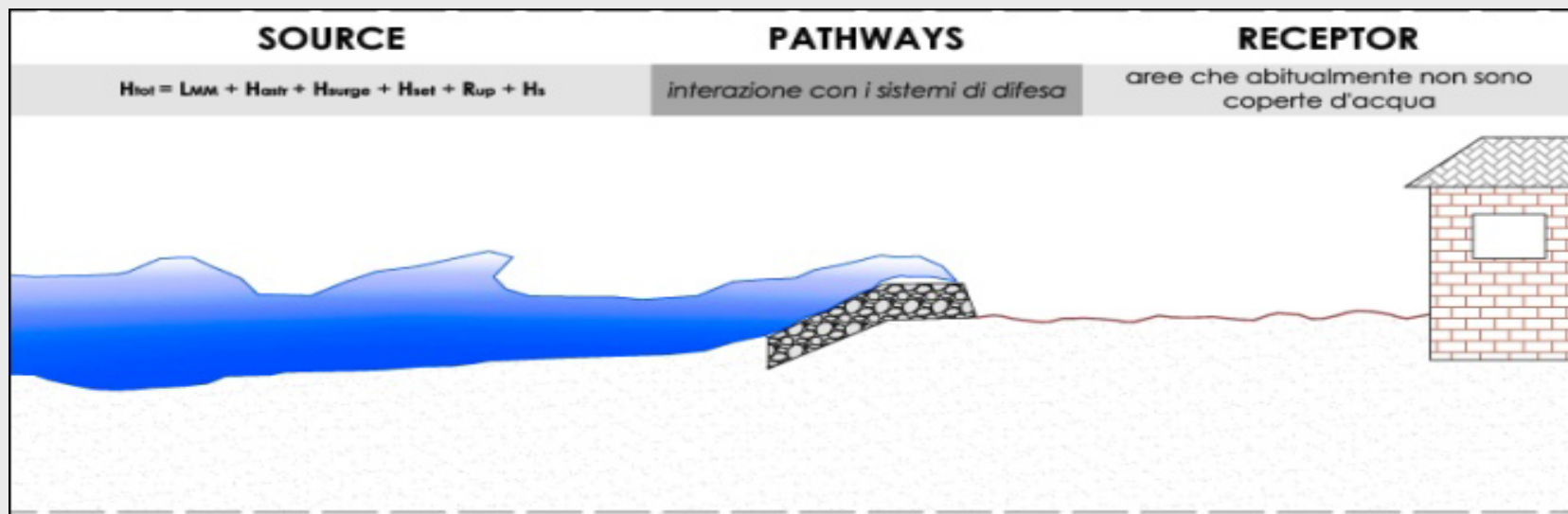
Autorità di Bacino dei fiumi Isonzo, Tagliamento,
Livenza Piave, Brenta-Bacchiglione

Autorità di Bacino del fiume Adige

www.alpiorientali.it/alluvioni2007

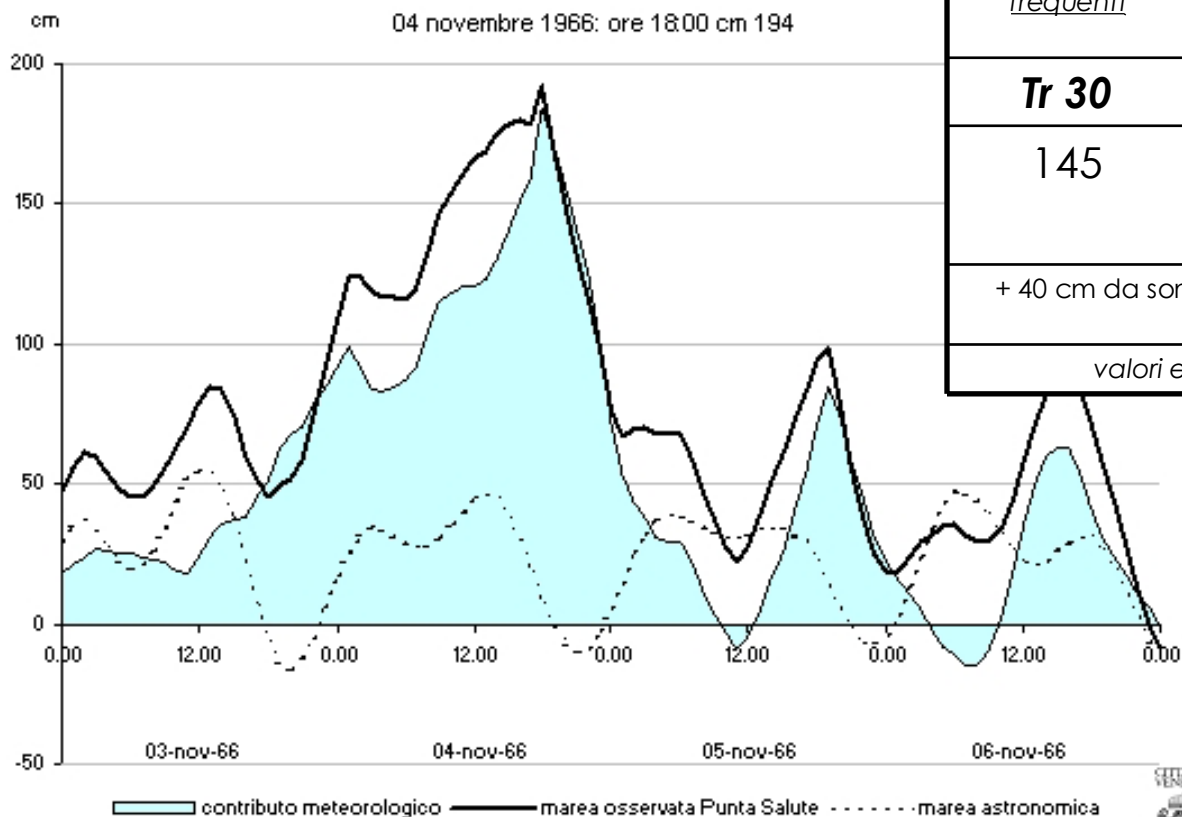


INQUADRAMENTO GENERALE DEL PROBLEMA





SOURCES - SORGENTE



<i>alluvioni frequenti</i>	<i>alluvioni poco frequenti</i>	<i>alluvioni rare di estrema intensità</i>
Tr 30	Tr 100	Tr 300
145	155	170
+ 40 cm da sommarsi ad ogni scenario per effetto del wave set-up		
<i>valori espressi in cm sullo zero IGM</i>		





PATHWAYS - TRASFERIMENTO



OPERE PRESENTI

1. pennelli trasversali a riva
2. ripascimento libero
3. dune

OPERE PRESENTI

1. presenti opere radenti
2. ripascimento libero
3. dune

OPERE PRESENTI

1. muro di difesa
2. duna - cordone dunale,



ESEMPI DI MAPPE CON LE AREE DA INONDAZIONE MARINA

Legenda

punti di intrusione



attivo per tr 30, 100 e 300



attivo per tr 100 e 300



attivo per tr 300

tiranti [m]

0 - 0.5

0.5 - 1

1 - 2

> 2

