

Il sistema di supporto alle decisioni

La ricerca di una soluzione ottima dal punto di vista tecnico non ha senso



Il sistema di supporto alle decisioni consente di:

- fornire informazioni a chi deve decidere
- rendere trasparente la decisione



Trasparenza
Ripercorribilità
Partecipazione

Sistemi di supporto alle decisioni

Progetto SFIDA www.sfida-life.it

**ORIENTAMENTO
E COMUNICAZIONE**



Analisi del territorio

Definizione di alternative

Analisi e rappresentazione degli effetti

Scelta tra alternative

SOFTWARE

Diario del processo

Mappa degli attori

Trasparenza delle procedure

Catalogo dati e indicatori

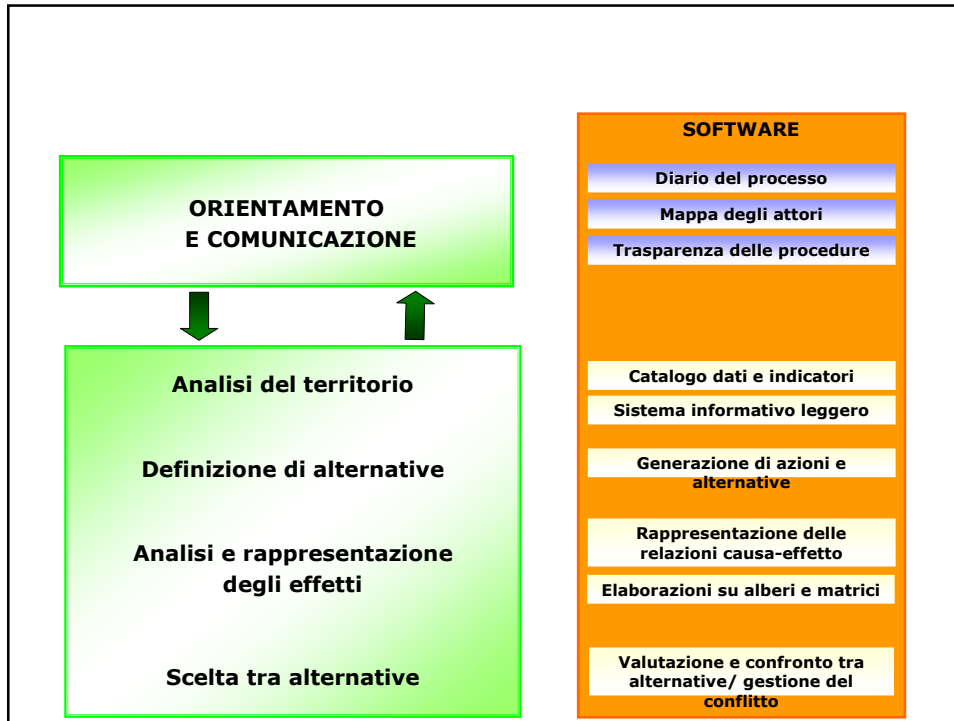
Sistema informativo leggero

Generazione di azioni e alternative

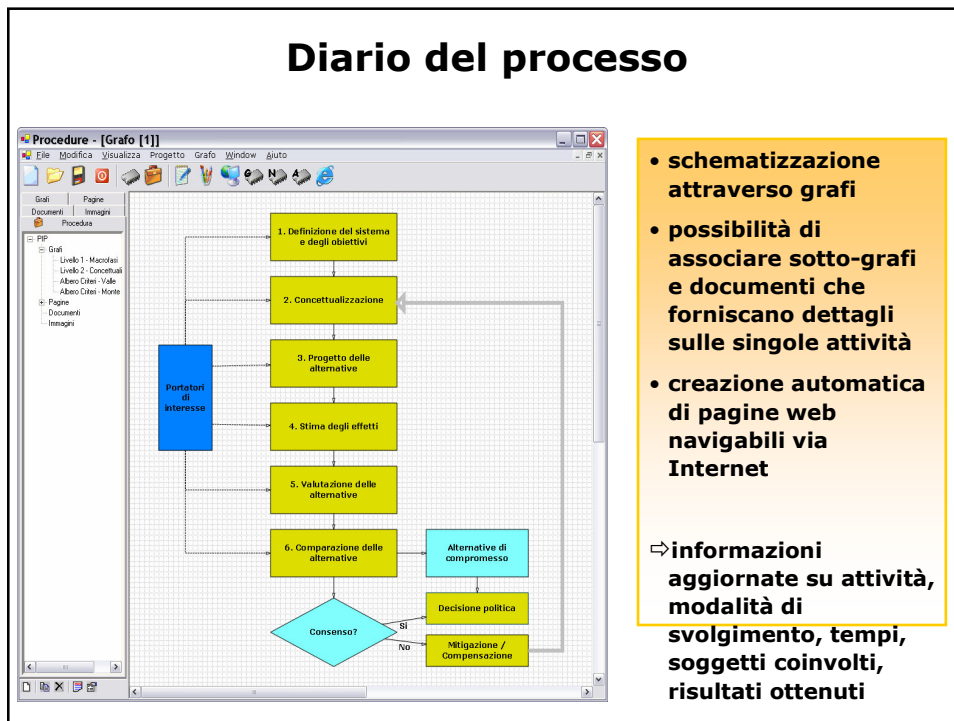
Rappresentazione delle relazioni causa-effetto

Elaborazioni su alberi e matrici

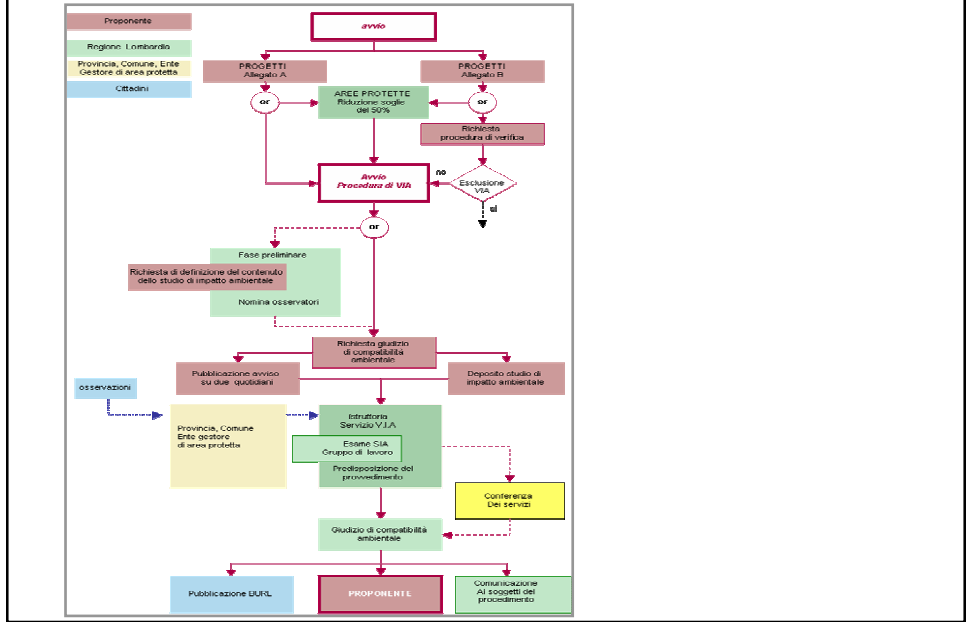
Valutazione e confronto tra alternative/ gestione del conflitto



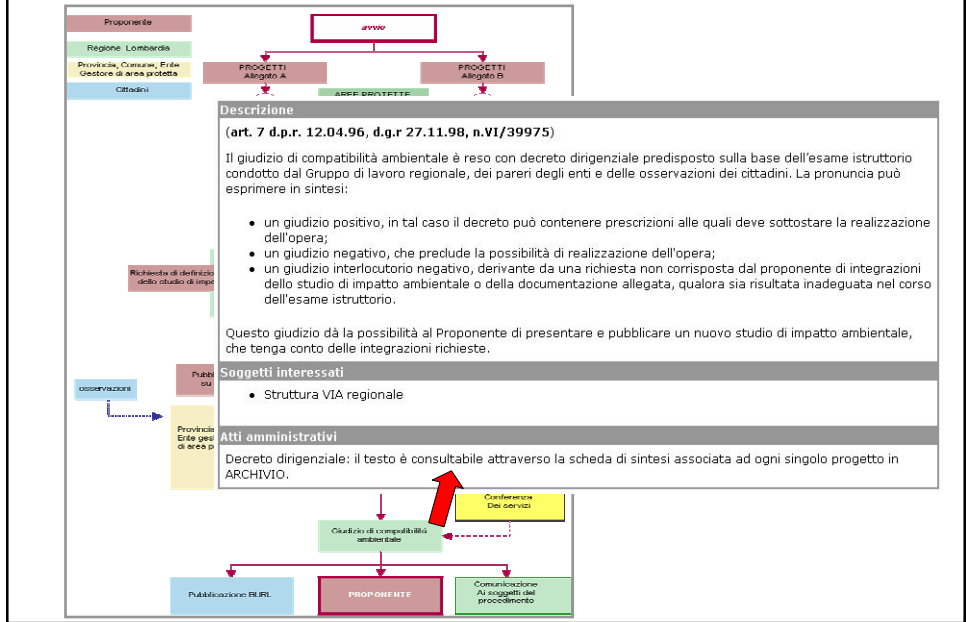
Diario del processo

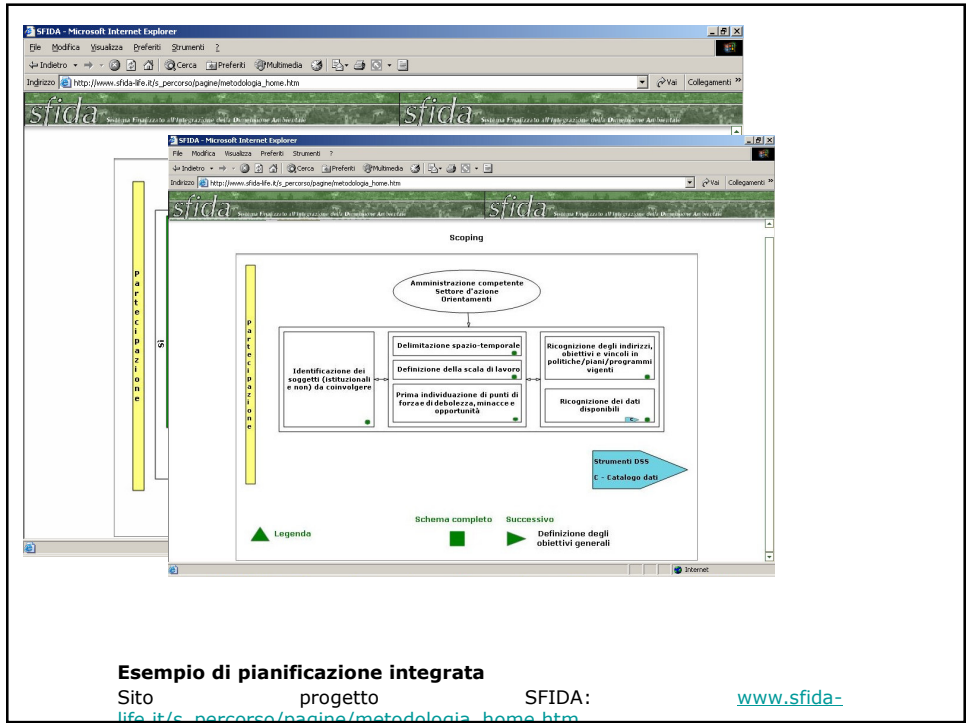
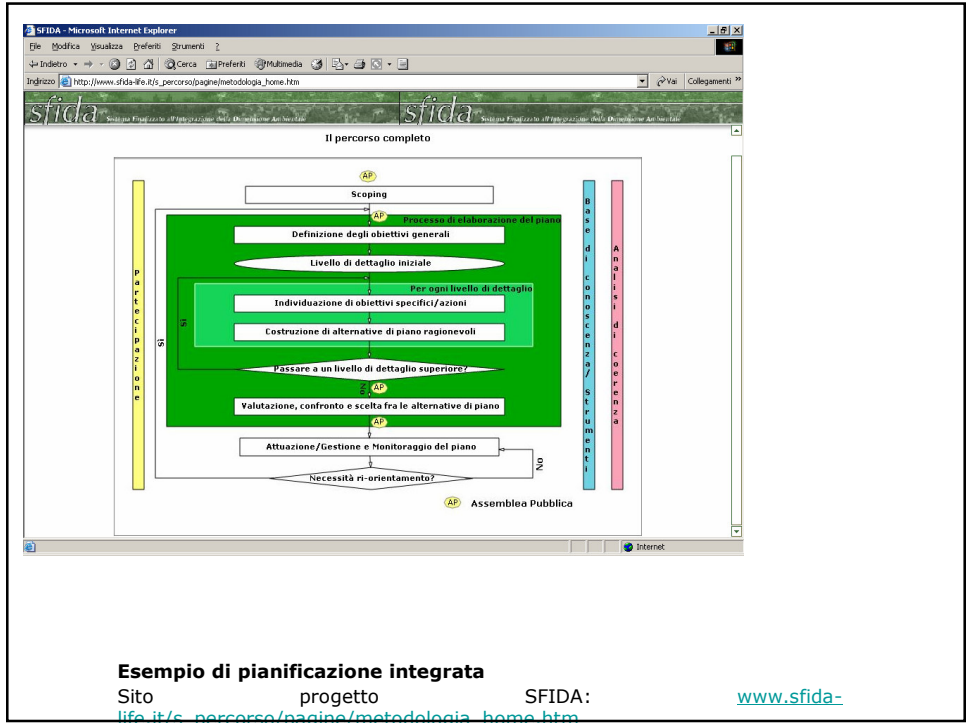


Trasparenza delle procedure



Trasparenza delle procedure





IL PERCORSO DEL PIANO > COMPLETO > SCOPING > ANALISI SWOT PRELIMINARE

Prima individuazione di punti di debolezza e punti di forza, opportunità e minacce

Questa attività viene svolta mediante una Analisi SWOT (Strengths, Weaknesses, Opportunities, Threats), che mira a identificare i punti di forza (strengths), i punti di debolezza (weaknesses), le opportunità (opportunities) e le minacce (threats) che caratterizzano un certo territorio. I punti di forza e debolezza riguardano il territorio in senso lato, non solo il settore turistico. Le minacce consistono in possibili problemi sul territorio che possono ostacolare lo sviluppo di un turismo sostenibile. Le opportunità consistono nelle possibilità che il territorio può cogliere per incentivare lo sviluppo di un turismo sostenibile. Sia minacce che opportunità rappresentano elementi esterni, che il piano dovrà rispettivamente riuscire a contrastare o a cogliere.

Gli elementi per l'analisi SWOT derivano da colloqui e riunioni dello staff tecnico SFIDA con:

- i membri del comitato direttivo
- i membri del comitato tecnico
- i soggetti individuati per la partecipazione.

A livello preliminare l'analisi SWOT si concentra nell'identificazione degli elementi chiave che caratterizzano ciascun comune. Essa sarà approfondita nel seguito, durante l'analisi del contesto propedeutica alla definizione degli obiettivi generali.

Comune di Padenghe sul Garda

Punti di debolezza	Punti di forza	Minacce	Opportunità
L'economia stagionale	Il benessere economico portato dal turismo	La progressiva cementificazione del territorio dovuta a presenza seconde case	Incentivi emanati dalla Regione Lombardia per "la qualificazione del comparto ricettivo e delle infrastrutture turistiche, con priorità ai progetti integrati per lo sviluppo di zone a marcata vocazione

Esempio di pianificazione integrata
 Sito progetto SFIDA: www.sfida-life.it/c_percorso/pagine/metodologia_home.htm

Mappa degli attori (Cataluña)

Información de fileres sectorial estructural

*Tala principal: S:_CatalogoProgrames\T.dbt

ID_AGENT: 20
 NOM_AGENT: NEREO, Previsor del medi ambient
 ADREÇA: Mas d'en Pinc s/n
 CODI_POSTAL: 17255
 ID_MUNICIPI: 17013
 PERS_COM1: Miquel Ventura / Francesc Soley
 TEL: 97224140
 FAX: 97223356
 EMAIL: nered@neroo.org
 WWW: www.neroo.org
 ID_TIPUS_ENTITAT: 7
 NOM_PROGRAMA: Seguiment científic dels recursos
 ANY_ORIG: 2003
 DURADA: 2
 PRESSUPOST: 91120

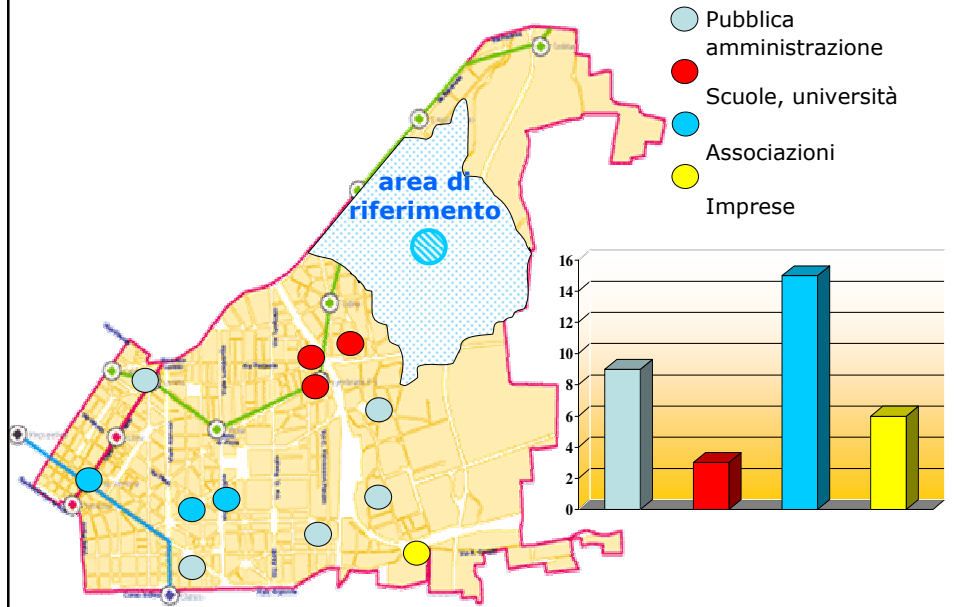
Registre 1/3

Piano per la gestione integrata della fascia costiera
 Sperimentazione Progetto ENPLAN

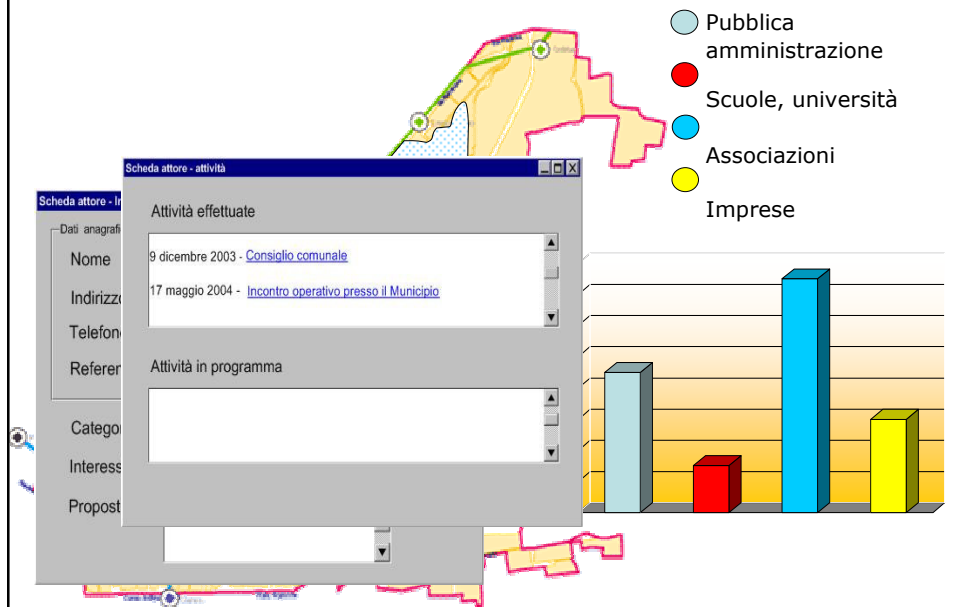
- database georeferenziato contenente informazioni sui soggetti coinvolti nel processo decisionale
- per ciascun soggetto:
 - categoria
 - area di riferimento
 - ruolo e contributi
 - ...
- indicatori di rappresentatività:
 - dal punto di vista territoriale
 - dal punto di vista sociale

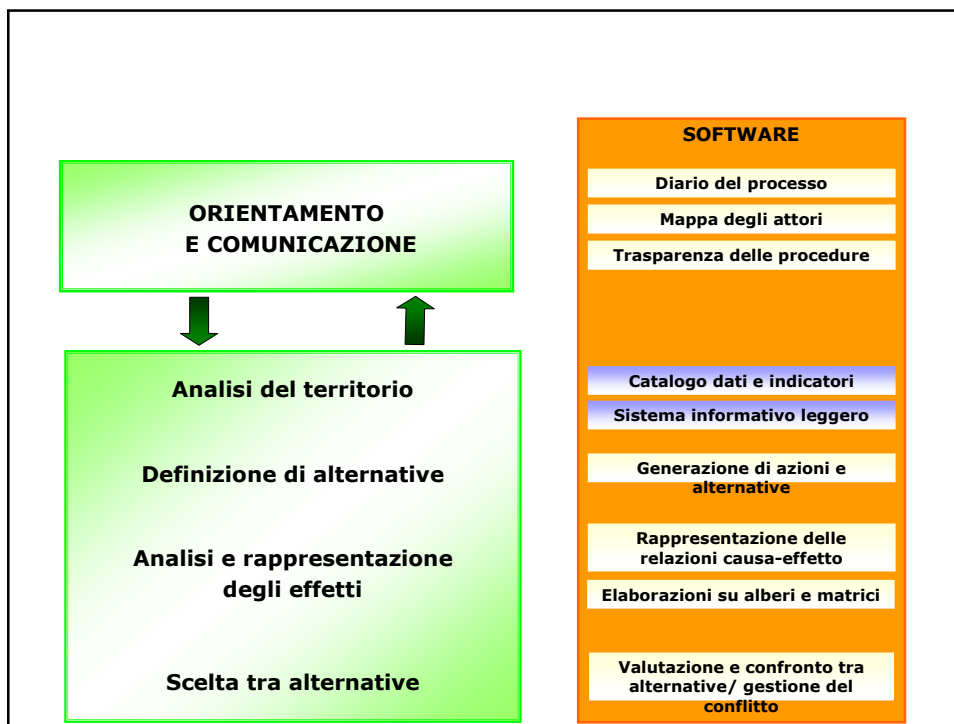
⇒ individuazione soggetti da coinvolgere
 ⇒ analisi di rappresentatività

Mappa degli attori



Mappa degli attori





Catalogo dati e indicatori

The screenshot shows a web browser window displaying the 'sfida' website. The page title is 'sfida Sistema Finalizzato all'Integrazione della Dimensione Ambientale'. Below the header, there is a search section titled 'CATALOGO > RICERCA GUIDATA'. It includes a prompt: 'puoi selezionare uno o più dei seguenti temi'. There are three columns of checkboxes for selection: 'Ambiente', 'Territorio', and 'Attività'. Under 'Ambiente', 'popolazione' is checked. Under 'Territorio', 'popolazione' is checked. Under 'Attività', 'agricoltura, allevamento e pesca' is checked. Below the checkboxes, there is a section for search criteria: 'e/o selezionare una o più dei seguenti criteri'. It includes dropdown menus for 'Anno di aggiornamento' (set to 'dopo il 1990'), 'Disponibile presso', 'Tipo di rappresentazione', and 'Area di riferimento'. There are also 'mappa', 'Annulla', and 'Cerca' buttons.

- metadatabase
- download dei dati
- dati e indicatori
- ricerca libera e ricerca guidata
- online

- ⇒ informazione sui dati disponibili per l'area in esame
- ⇒ promozione di una cultura della condivisione dell'informazione

Catalogo dati e indicatori

1. Informazioni di base

- estratto da
- tema
- dati
- ente proprietario
- ufficio di riferimento
- sito web di riferimento
- ...

2. Copertura spazio-temporale

- copertura territoriale
- dettaglio territoriale
- anno di ultimo aggiornamento
- serie storica
- periodicità
- aggregazione temporale
- ...

3. Produzione

- ente produttore
- metodo di rilevamento/calcolo
- tipo di rappresentazione
- georeferenziazione
- tipo di file
- ...

4. Accesso

- modalità di accesso
- tipo di file in distribuzione
- anno di ultima pubblicazione
- sito web di accesso
- disponibile presso
- costo
- ...

5. Note

Catalogo dati e indicatori

The screenshot shows a web browser window displaying the SFIDA application. The page title is "sfida - Sistema Finalizzato all'Integrazione della Dimensione Ambientale". The main content area shows a catalog entry for "Carta della capacità protettiva dei suoli nei confronti delle acque profonde".

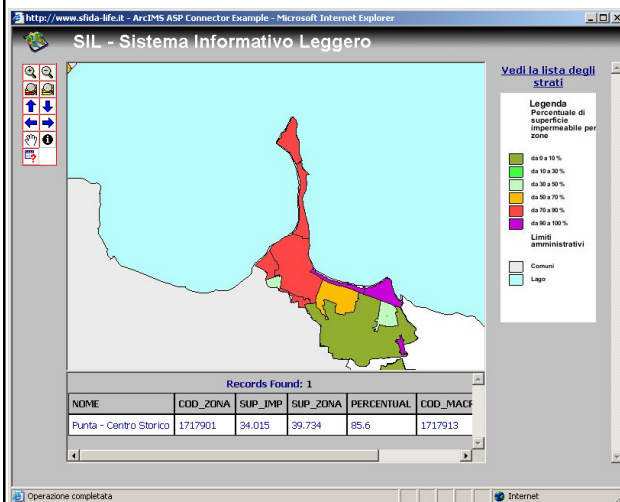
CATALOGO > TUTTE LE SCHEDE > Carta della capacità protettiva dei suoli nei confronti delle acque profonde

Contenuti	- suolo e sottosuolo - agricoltura, allevamento e pesca - Capacità protettiva dei suoli nei confronti delle acque profonde - elevata - Capacità protettiva dei suoli nei confronti delle acque profonde - moderata - Capacità protettiva dei suoli nei confronti delle acque profonde - bassa
Enti proprietari	- ERSAF (Ente Regionale per i Servizi all'Agricoltura e alle Foreste della Lombardia) - Regione Lombardia - Direzione Generale Territorio e Urbanistica
Ufficio di riferimento	Ente Regionale per i Servizi all'Agricoltura e alle Foreste della Lombardia (ERSAF) Suoli, agrometeorologia e meteorologia forestale Palazzo Canova, Milano 2 - 20090 Segrate (MI) tel. +39 02 21762462 Contattare: Elena Chiurlo tel. +39 02 21055236 fax. +39 02 21055299 e-mail: info@suolo@ersaf.lombardia.it
Siti web di riferimento	- ERSAF - Cartografia - Capacità protettiva dei suoli nei confronti delle acque profonde

COPERTURA SPAZIO-TEMPORALE

Copertura territoriale	Regione Lombardia - pianura
Massima scala	1:50.000
Altre scale	- 1:250.000 1:50.000 (semidettaglio) e 1:250.000 (riconoscimento)

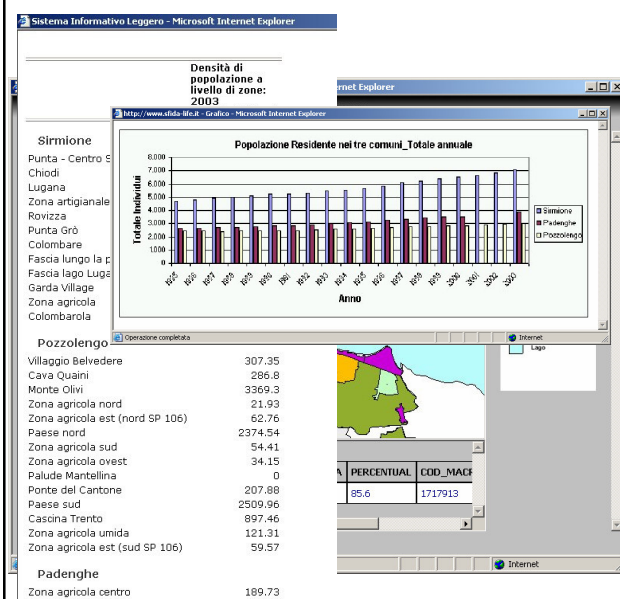
Sistema informativo leggero



- calcolo di indicatori e trend a diversi livelli di aggregazione territoriale e temporale
- visualizzazione degli indicatori in:
 - mappe tematiche
 - tabelle
 - grafici
- leggero, finalizzato, facile da consultare
- collegato al catalogo
- online (webgis)

↳ lettura del territorio

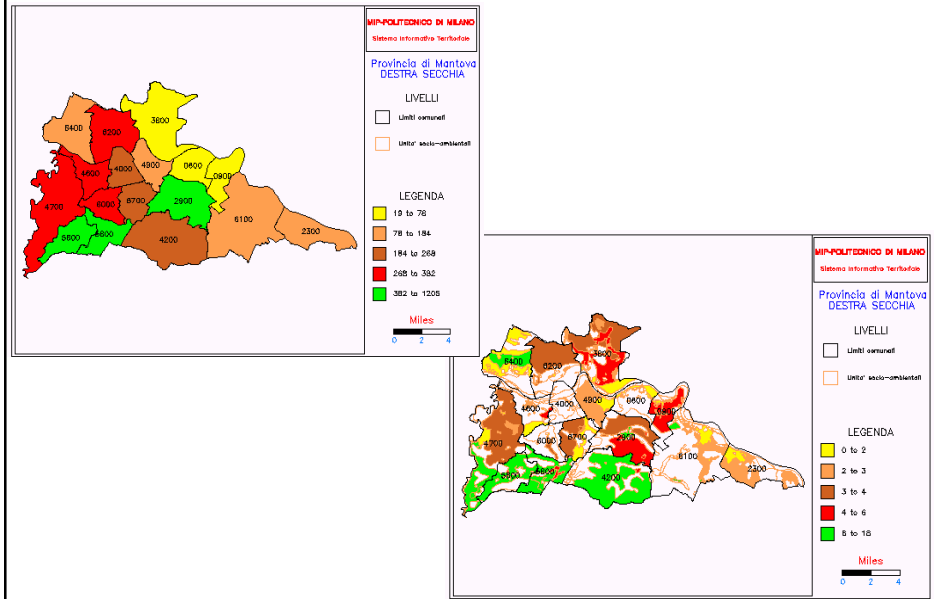
Sistema informativo leggero



- calcolo di indicatori e trend a diversi livelli di aggregazione territoriale e temporale
- visualizzazione degli indicatori in:
 - mappe tematiche
 - tabelle
 - grafici
- leggero, finalizzato, facile da consultare
- collegato al catalogo
- online (webgis)

↳ lettura del territorio

Sistema informativo Mantova



SIMO2 – Regione Lombardia

Catalogo Dati/Indicatori Interroga database Progetti Utente connesso: Poliedra Logout

Impostazione variabili e espressioni

In questa pagina è possibile selezionare le variabili di analisi risultanti e creare nuove variabili calcolate da aggiungere al risultato finale. [Visualizza/Nascondi maggiori informazioni](#)

Variabili

Dato: Movimento turisti

Variabile: Presenze totali

Espressioni

Nome: Permanenza media

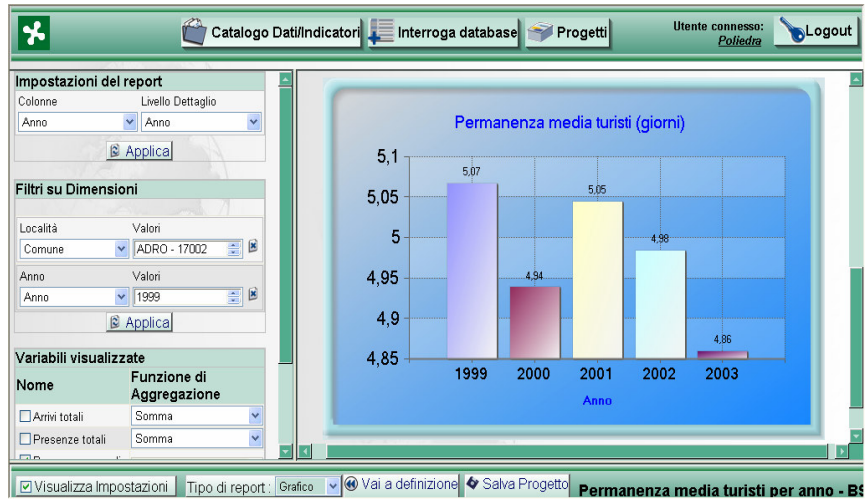
Espressione:

Unità di Misura: giorni

Funzioni Matematiche: EXP

Definizione Espressione: [Presenze totali]/[Arrivi totali]

SIMO2 – Regione Lombardia



SIMO2 – Regione Lombardia

