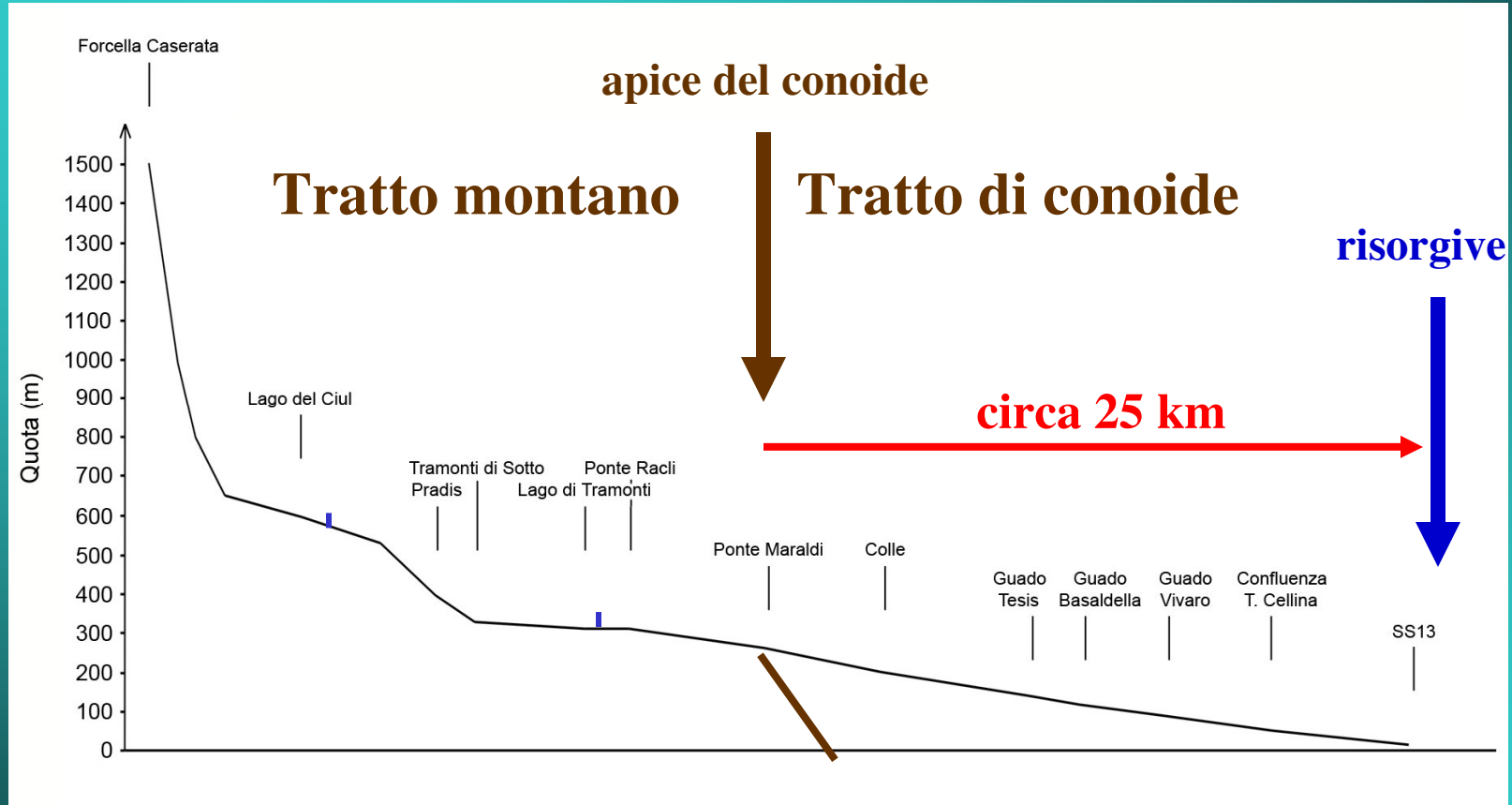


# profilo longitudinale lungo il T. Meduna





DI.S.G.A.M.

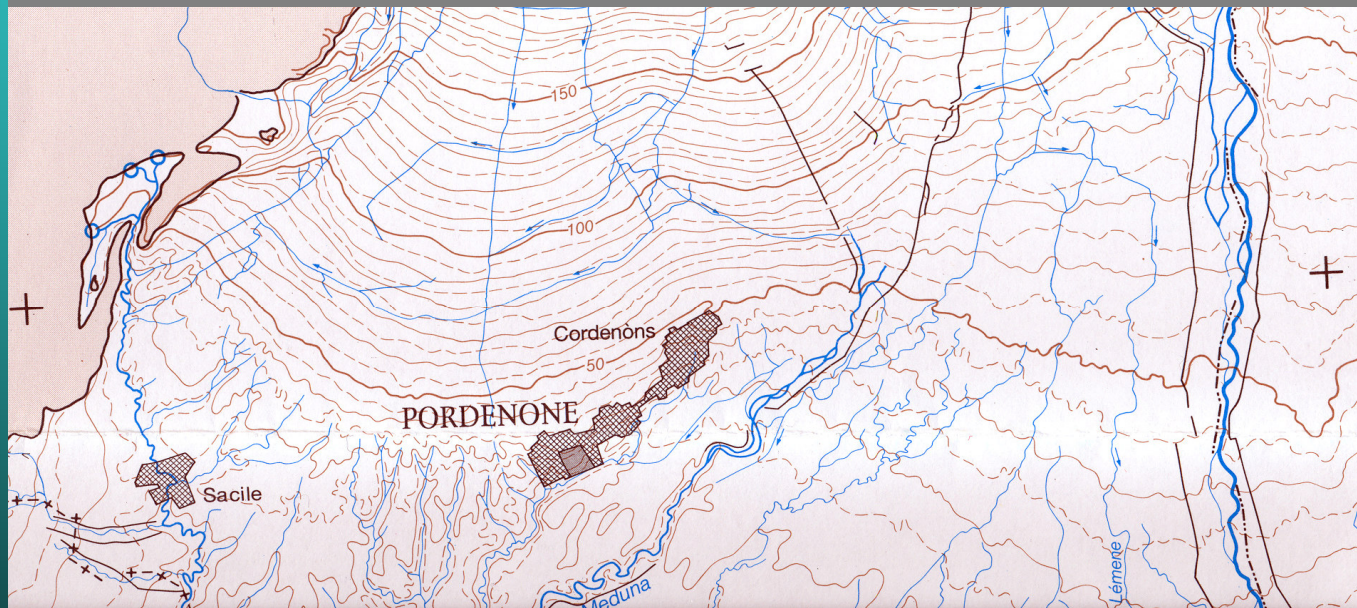
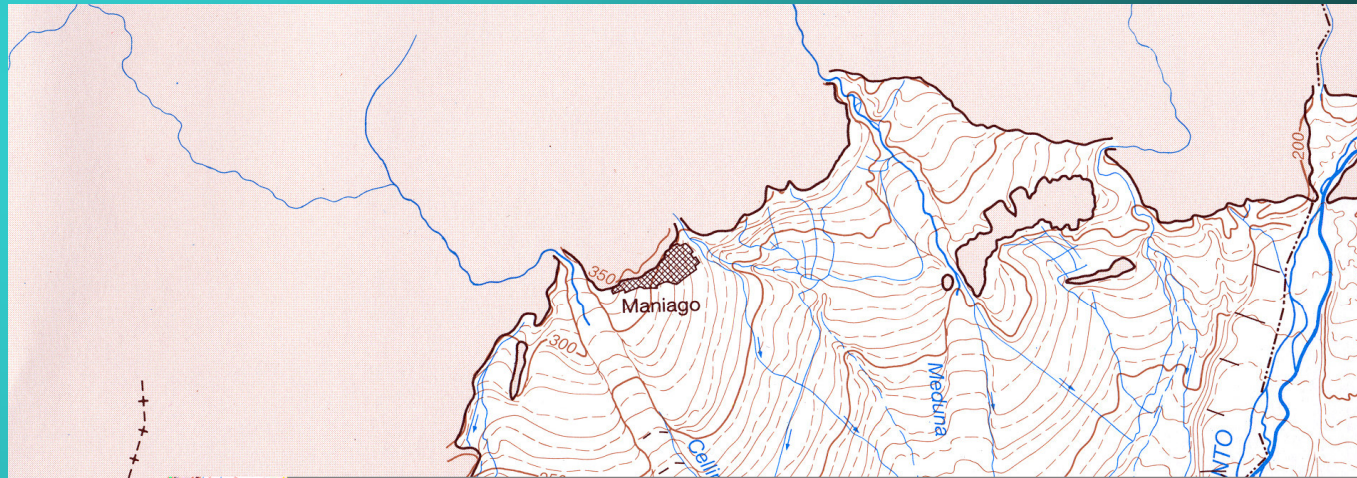
GGACI

Gruppo di Geomorfologia, Geologia Applicata e Cartografia Informatica



Dipartimento di Scienze Geologiche, Ambientali e Marine  
Gruppo di Geomorfologia, Geologia Applicata e Cartografia Informatica  
Università degli Studi di Trieste

## Carta altimetrica dei conoidi





DI.S.G.A.M.

GGACI

Dipartimento di Scienze Geologiche, Ambientali e Marine

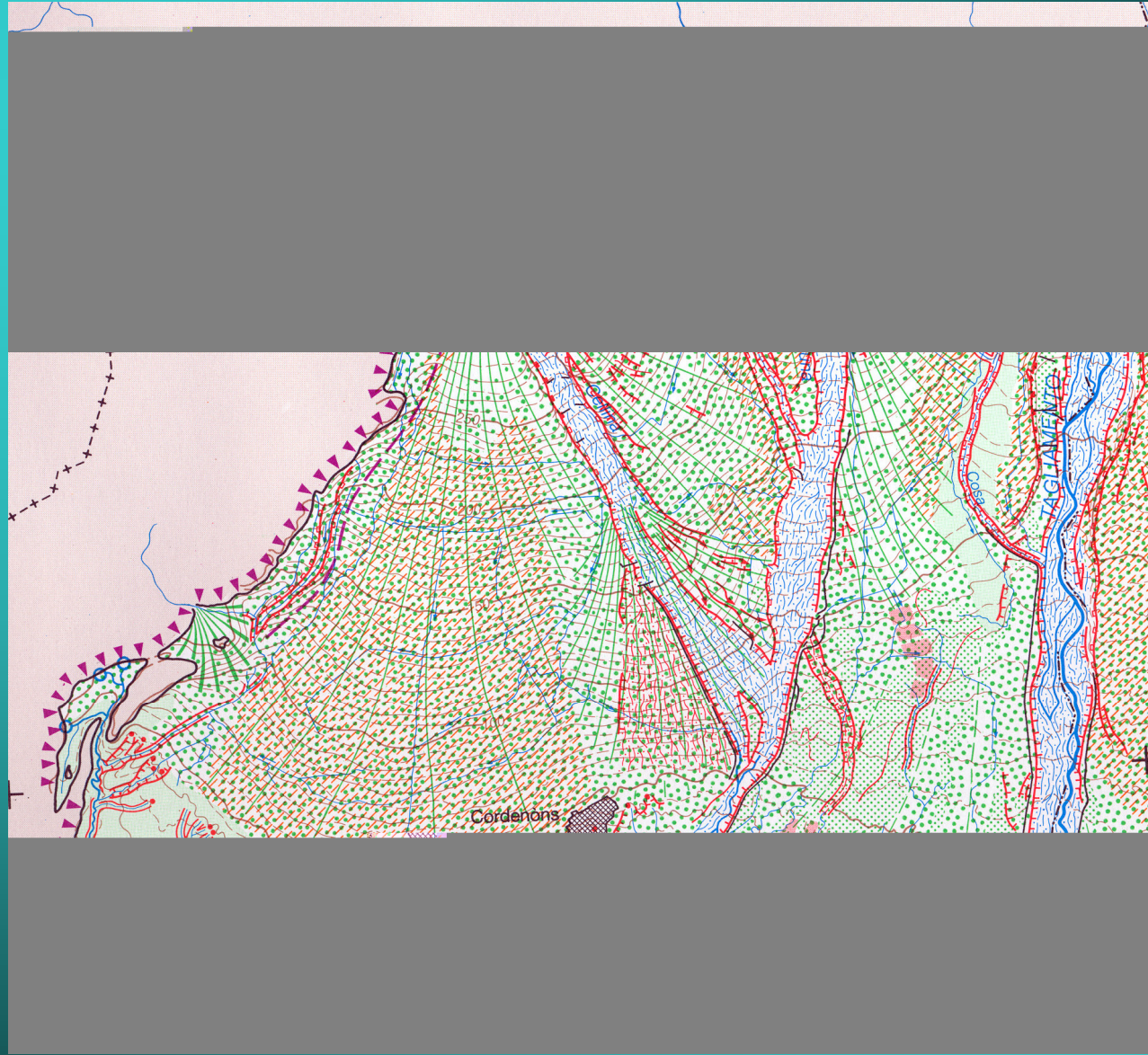
Gruppo di Geomorfologia, Geologia Applicata e Cartografia Informatica

Cartografia Informatica

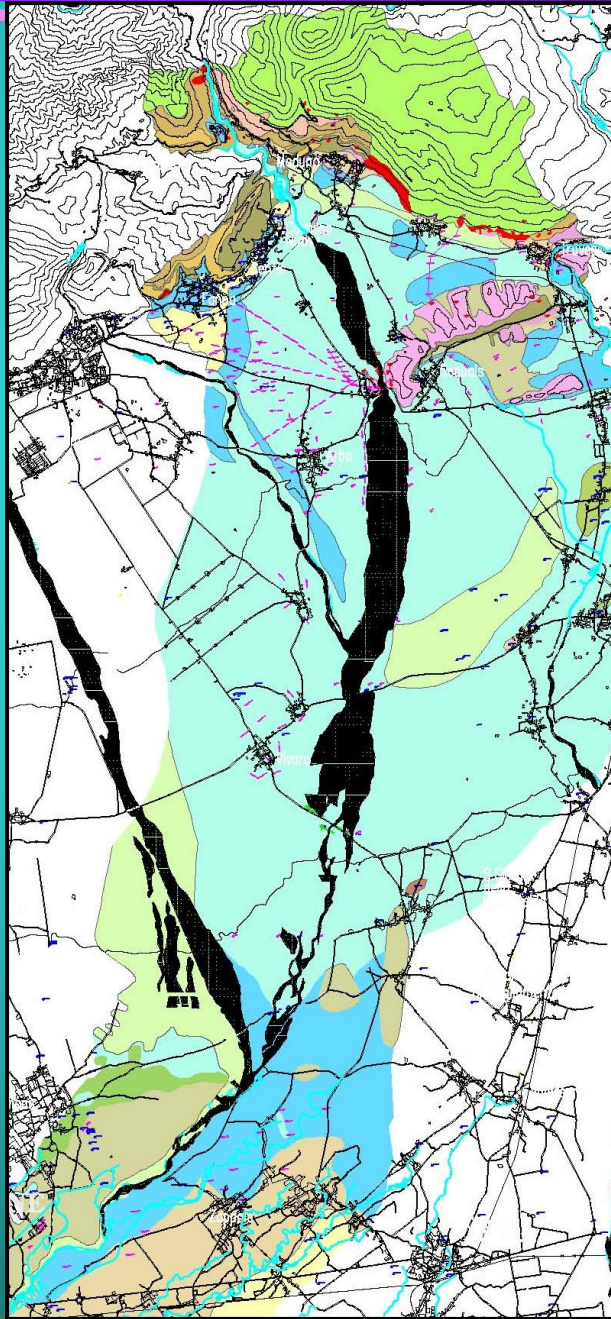


Dipartimento di Scienze Geologiche, Ambientali e Marine  
Gruppo di Geomorfologia, Geologia Applicata e Cartografia Informatica  
Università degli Studi di Trieste

# Carta geomorfologica dei conoidi



-  GIACITURA DEGLI STRATI
-  STRATI ROVESCIA TI
-  POZZETTO GEOGNOSTICO
-  POZZO CON STRATIGRAFIA
-  PIEZOMETRO
-  SONDAGGIO ELETTRICO VERTICALE
-  PROVA PENETROMETRICA DINAMICA
-  SONDAGGIO MECCANICO
-  PROVA DI PERMEABILITA'
-  PUNTO CAMPIONAMENTO
-  SORGENTE TEMPORANEA
-  STAZIONE METEREOROLOGICA
-  PIEZOMETRO CON STRATIGRAFIA
-  TOMOGRAFIA ELETTRICA
-  INFILTROMETRIA



## carta geolitologica

-  DETRITO DI FALDA
-  M  
SEDIMENTI PREVALENTEMENTE LIMOSO-ARGILLOSI
-  MS  
SEDIMENTI PREVALENTEMENTE LIMOSO-ARGILLOSI CON SABBIE
-  MG  
SEDIMENTI PREVALENTEMENTE LIMOSO-ARGILLOSI CON GHIAIE
-  MSG = MGS  
SEDIMENTI PREVALENTEMENTE LIMOSO-ARGILLOSI CON GHIAIE E SABBIE
-  G  
SEDIMENTI PREVALENTEMENTE GHIAIOSI
-  GM  
SEDIMENTI PREVALENTEMENTE GHIAIOSI CON LIMI E ARGILLE
-  GS  
SEDIMENTI PREVALENTEMENTE GHIAIOSI CON SABBIE
-  GSM = GMS  
SEDIMENTI PREVALENTEMENTE GHIAIOSI CON LIMI, ARGILLE E SABBIE
-  SM  
SEDIMENTI PREVALENTEMENTE SABBIOSI CON LIMI E ARGILLE
-  SMG = SGM  
SEDIMENTI PREVALENTEMENTE SABBIOSI CON LIMI, ARGILLE E GHIAIE
-  CONGLOMERATI (QUATERNARIO)
-  CONGLOMERATI, ARENARIE MARNOSE E ARGILLE (PONTANO - MIOCENE)
-  MARNE E SILTITI ARGILLOSE (TORTONIANO - MIOCENE)
-  CONGLOMERATI (TORTONIANO - MIOCENE)
-  ARENARIE E MARNE (MIOCENE)
-  FLYSCH E SCAGLIA ROSSA (Eocene)
-  CALCARE (CRETACICO)



DI.S.G.A.M.

GGACI

Gruppo di Geomorfologia, Geologia Applicata e Cartografia Informatica



Dipartimento di Scienze Geologiche, Ambientali e Marine  
Gruppo di Geomorfologia, Geologia Applicata e Cartografia Informatica  
Università degli Studi di Trieste

# Carta geomorfologica e carta delle isobate del substrato in corrispondenza del T. Meduna

