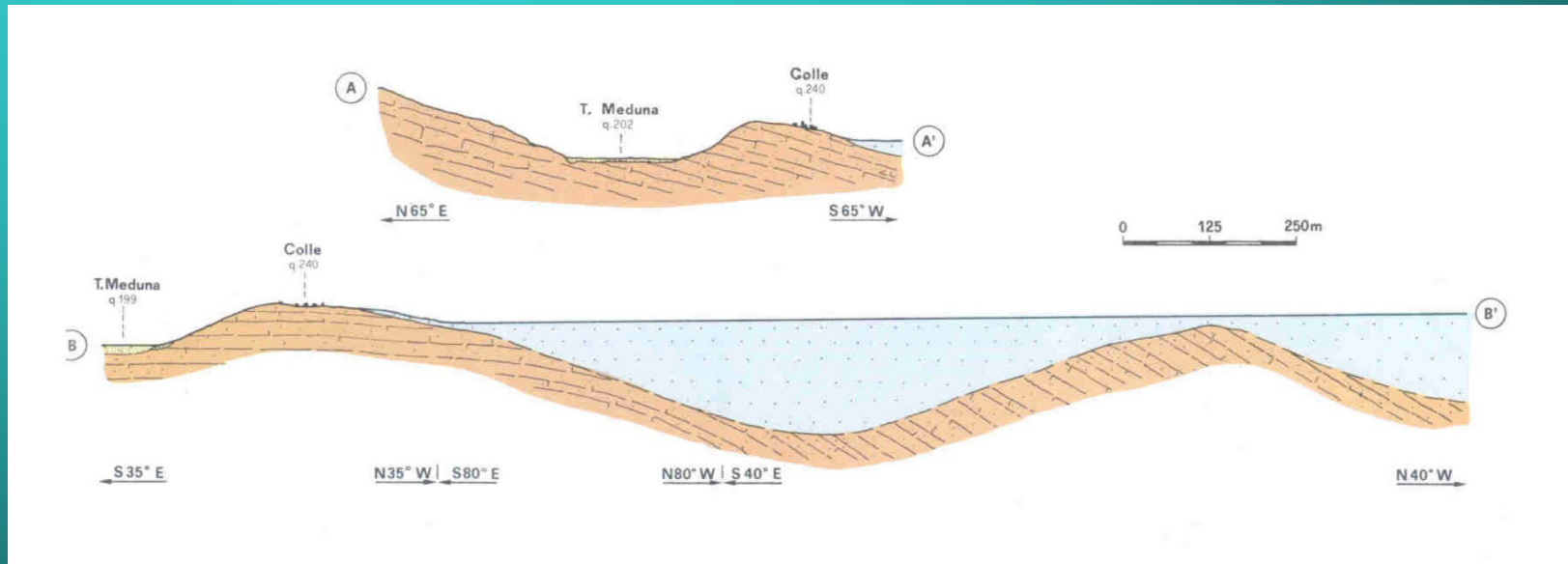


profilo trasversale (A) e profilo longitudinale (B) in prossimità della stretta di Colle in base a rilievi e indagini geofisiche





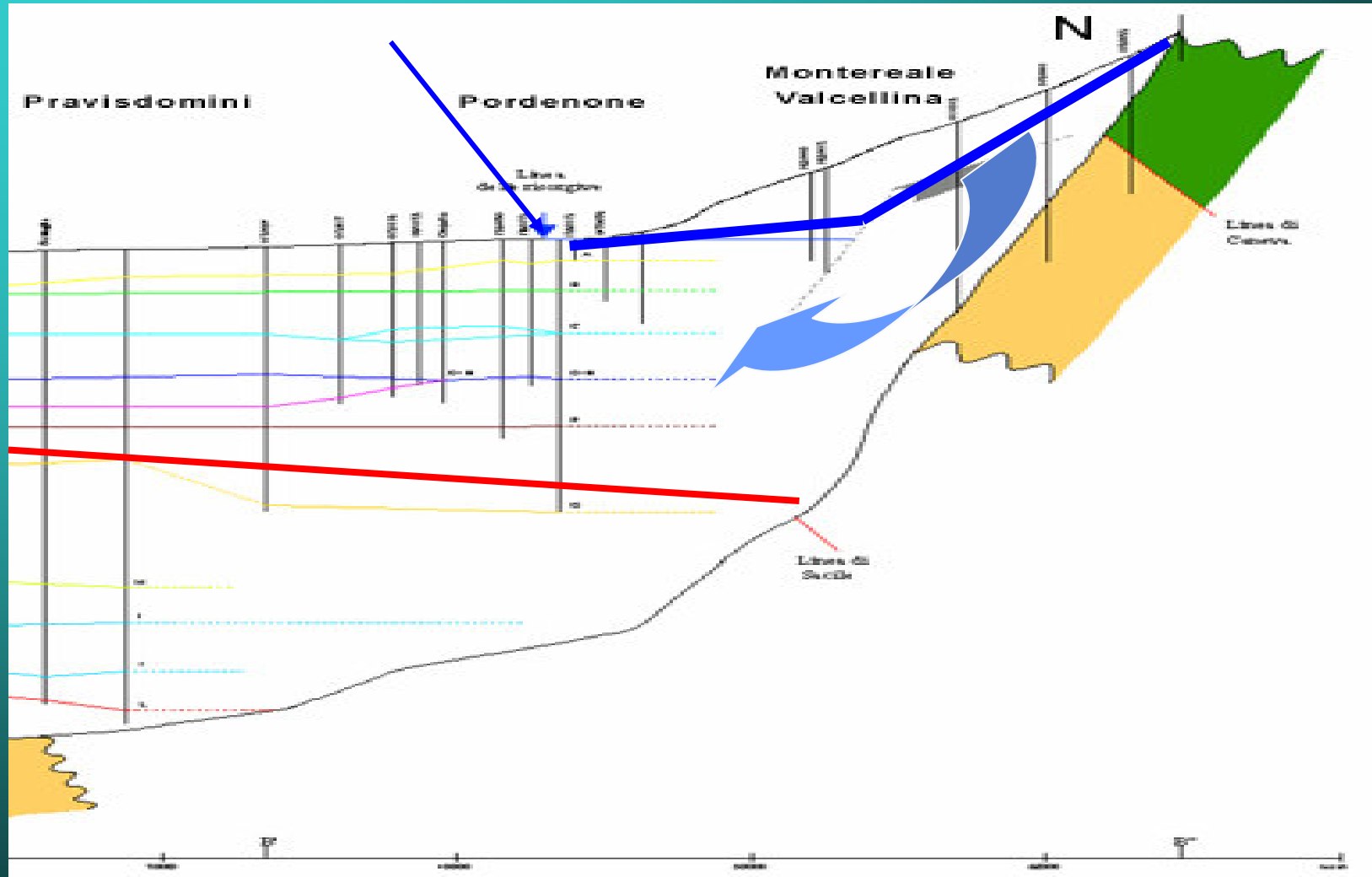
DI.S.G.A.M.

GGACI

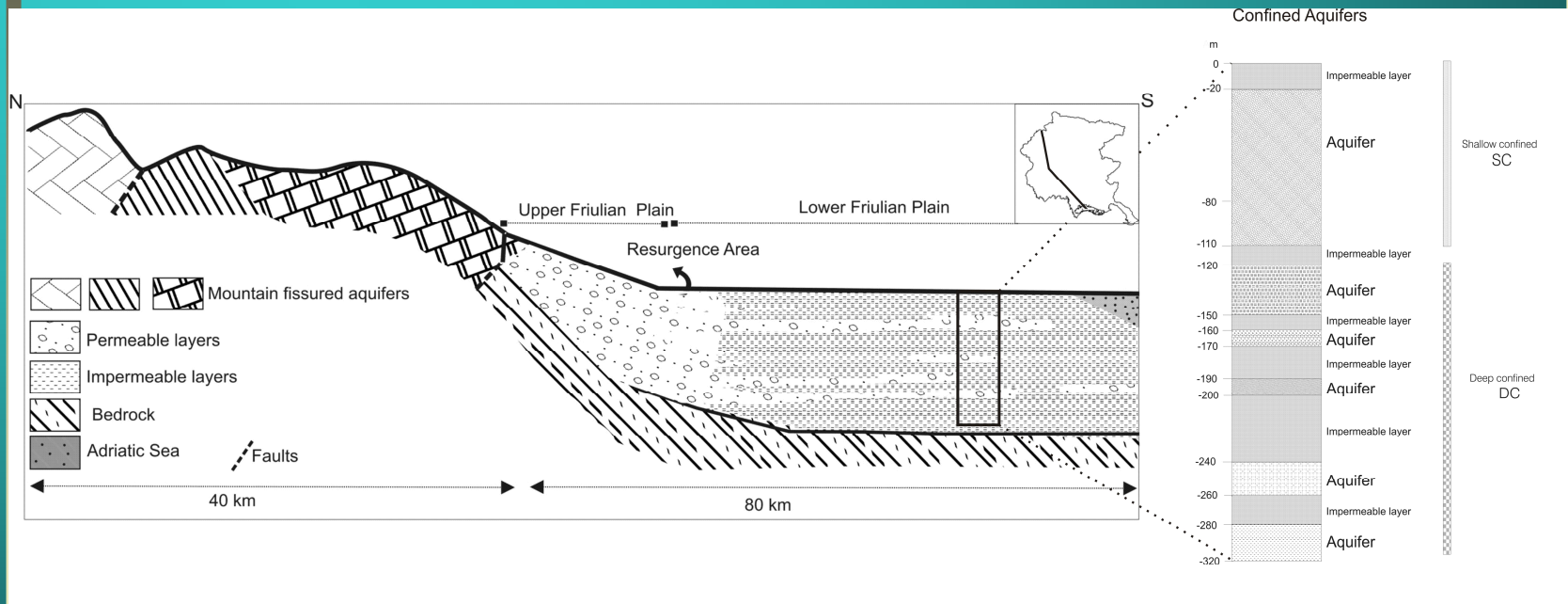


Dipartimento di Scienze Geologiche, Ambientali e Marine
Gruppo di Geomorfologia, Geologia Applicata e Cartografia Informatica
Università degli Studi di Trieste

sezione idrogeologica passante per Pordenone



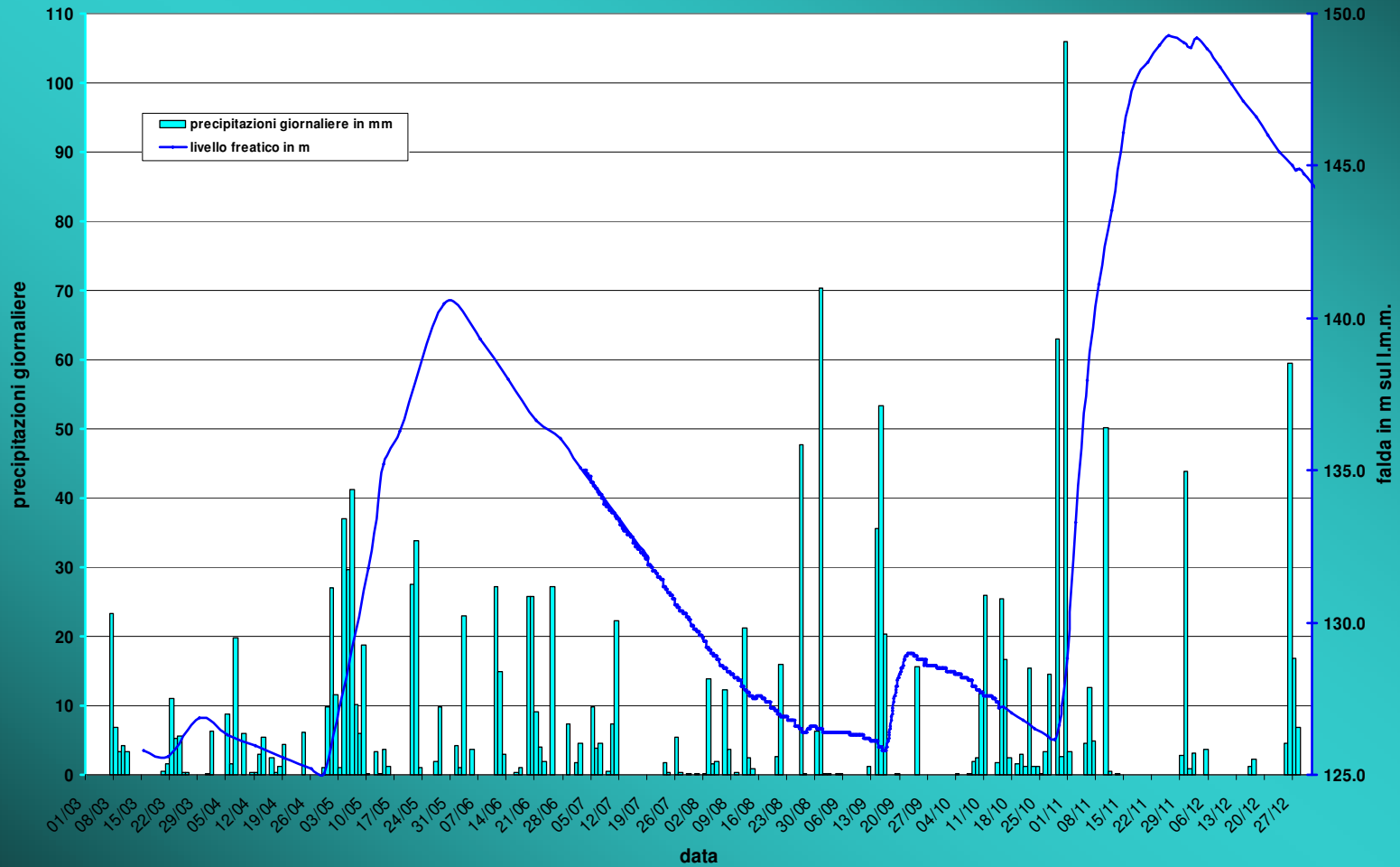
sezione idrogeologica schematica





isofreatiche della falda freatica

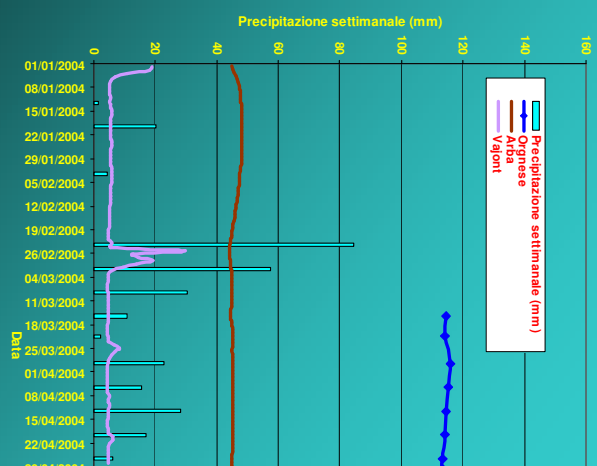
precipitazioni e andamento della superficie piezometrica in corrispondenza di Orgnese (217 m s.l.m.) nel periodo marzo – dicembre 2004



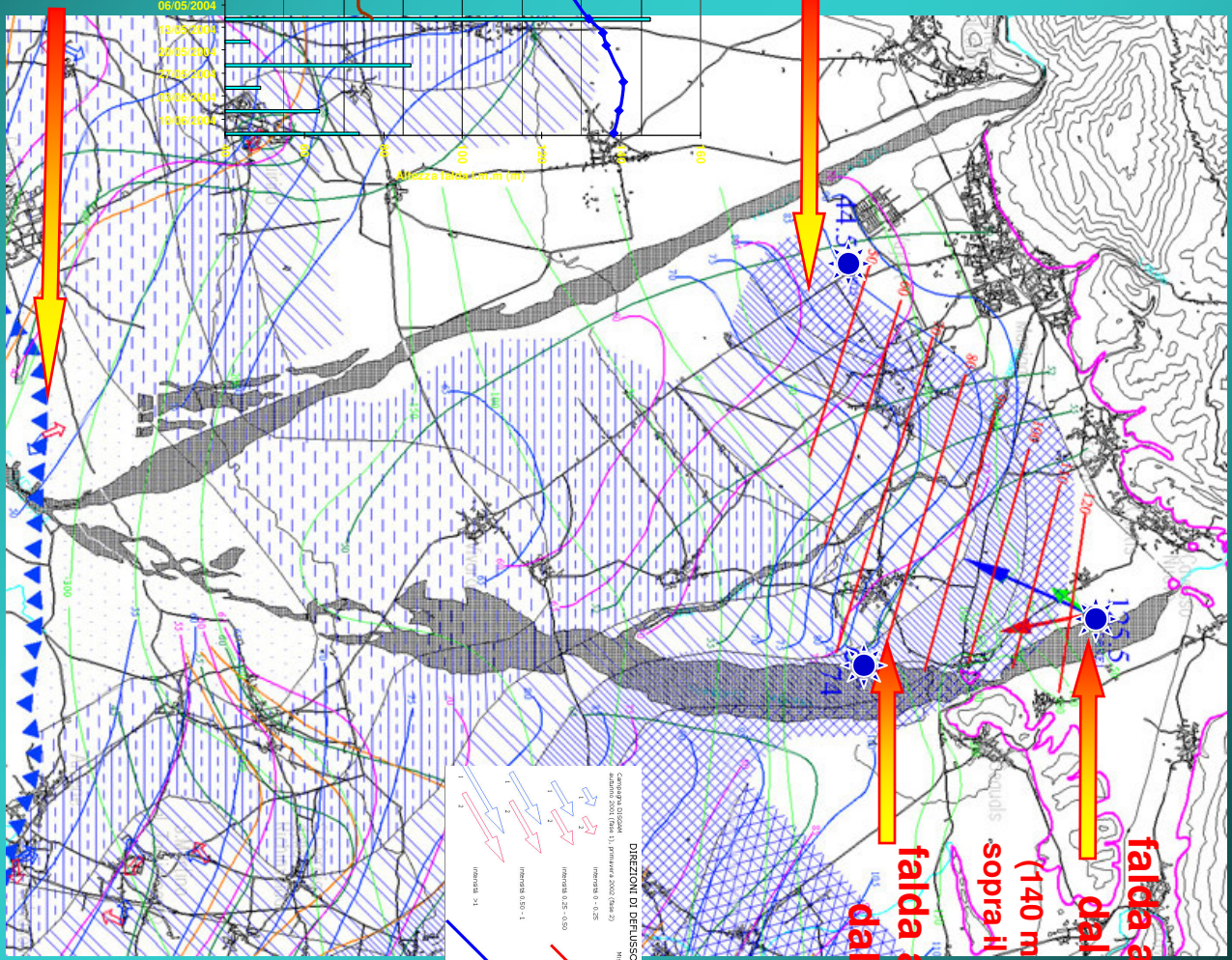
Modello idrogeologico

falda a più di 200 m dal p.c.

Altezze falda e precipitazioni



falda a 0 m dal p.c.



falda a 100 m dal p.c.
falda a 125 m dal p.c.
falda a 140 m dal p.c. sopra il terrazzo)

DIREZIONI DI DEFUSSO DELLA FALDA
 Campagna di osservazioni in primavera 2007 (dati 20) - Misura + direzione: 11-18 maggio 2004 (dati in lettura)
 Direzione 1: 0.25 - 0.50
 Direzione 2: 0.50 - 1
 Direzione 3: 1 - 1.50
 Direzione 4: 1.50 - 2
 Direzione 5: 2 - 3
 Direzione 6: 3 - 4
 Direzione 7: 4 - 5
 Direzione 8: 5 - 6
 Direzione 9: 6 - 7
 Direzione 10: 7 - 8
 Direzione 11: 8 - 9
 Direzione 12: 9 - 10
 Direzione 13: 10 - 11
 Direzione 14: 11 - 12
 Direzione 15: 12 - 13
 Direzione 16: 13 - 14
 Direzione 17: 14 - 15
 Direzione 18: 15 - 16
 Direzione 19: 16 - 17
 Direzione 20: 17 - 18
 Direzione 21: 18 - 19
 Direzione 22: 19 - 20
 Direzione 23: 20 - 21
 Direzione 24: 21 - 22
 Direzione 25: 22 - 23
 Direzione 26: 23 - 24
 Direzione 27: 24 - 25
 Direzione 28: 25 - 26
 Direzione 29: 26 - 27
 Direzione 30: 27 - 28
 Direzione 31: 28 - 29
 Direzione 32: 29 - 30
 Direzione 33: 30 - 31
 Direzione 34: 31 - 32
 Direzione 35: 32 - 33
 Direzione 36: 33 - 34
 Direzione 37: 34 - 35
 Direzione 38: 35 - 36
 Direzione 39: 36 - 37
 Direzione 40: 37 - 38
 Direzione 41: 38 - 39
 Direzione 42: 39 - 40
 Direzione 43: 40 - 41
 Direzione 44: 41 - 42
 Direzione 45: 42 - 43
 Direzione 46: 43 - 44
 Direzione 47: 44 - 45
 Direzione 48: 45 - 46
 Direzione 49: 46 - 47
 Direzione 50: 47 - 48
 Direzione 51: 48 - 49
 Direzione 52: 49 - 50
 Direzione 53: 50 - 51
 Direzione 54: 51 - 52
 Direzione 55: 52 - 53
 Direzione 56: 53 - 54
 Direzione 57: 54 - 55
 Direzione 58: 55 - 56
 Direzione 59: 56 - 57
 Direzione 60: 57 - 58
 Direzione 61: 58 - 59
 Direzione 62: 59 - 60
 Direzione 63: 60 - 61
 Direzione 64: 61 - 62
 Direzione 65: 62 - 63
 Direzione 66: 63 - 64
 Direzione 67: 64 - 65
 Direzione 68: 65 - 66
 Direzione 69: 66 - 67
 Direzione 70: 67 - 68
 Direzione 71: 68 - 69
 Direzione 72: 69 - 70
 Direzione 73: 70 - 71
 Direzione 74: 71 - 72
 Direzione 75: 72 - 73
 Direzione 76: 73 - 74
 Direzione 77: 74 - 75
 Direzione 78: 75 - 76
 Direzione 79: 76 - 77
 Direzione 80: 77 - 78
 Direzione 81: 78 - 79
 Direzione 82: 79 - 80
 Direzione 83: 80 - 81
 Direzione 84: 81 - 82
 Direzione 85: 82 - 83
 Direzione 86: 83 - 84
 Direzione 87: 84 - 85
 Direzione 88: 85 - 86
 Direzione 89: 86 - 87
 Direzione 90: 87 - 88
 Direzione 91: 88 - 89
 Direzione 92: 89 - 90
 Direzione 93: 90 - 91
 Direzione 94: 91 - 92
 Direzione 95: 92 - 93
 Direzione 96: 93 - 94
 Direzione 97: 94 - 95
 Direzione 98: 95 - 96
 Direzione 99: 96 - 97
 Direzione 100: 97 - 98
 Direzione 101: 98 - 99
 Direzione 102: 99 - 100
 Direzione 103: 100 - 101
 Direzione 104: 101 - 102
 Direzione 105: 102 - 103
 Direzione 106: 103 - 104
 Direzione 107: 104 - 105
 Direzione 108: 105 - 106
 Direzione 109: 106 - 107
 Direzione 110: 107 - 108
 Direzione 111: 108 - 109
 Direzione 112: 109 - 110
 Direzione 113: 110 - 111
 Direzione 114: 111 - 112
 Direzione 115: 112 - 113
 Direzione 116: 113 - 114
 Direzione 117: 114 - 115
 Direzione 118: 115 - 116
 Direzione 119: 116 - 117
 Direzione 120: 117 - 118
 Direzione 121: 118 - 119
 Direzione 122: 119 - 120
 Direzione 123: 120 - 121
 Direzione 124: 121 - 122
 Direzione 125: 122 - 123
 Direzione 126: 123 - 124
 Direzione 127: 124 - 125
 Direzione 128: 125 - 126
 Direzione 129: 126 - 127
 Direzione 130: 127 - 128
 Direzione 131: 128 - 129
 Direzione 132: 129 - 130
 Direzione 133: 130 - 131
 Direzione 134: 131 - 132
 Direzione 135: 132 - 133
 Direzione 136: 133 - 134
 Direzione 137: 134 - 135
 Direzione 138: 135 - 136
 Direzione 139: 136 - 137
 Direzione 140: 137 - 138
 Direzione 141: 138 - 139
 Direzione 142: 139 - 140
 Direzione 143: 140 - 141
 Direzione 144: 141 - 142
 Direzione 145: 142 - 143
 Direzione 146: 143 - 144
 Direzione 147: 144 - 145
 Direzione 148: 145 - 146
 Direzione 149: 146 - 147
 Direzione 150: 147 - 148
 Direzione 151: 148 - 149
 Direzione 152: 149 - 150
 Direzione 153: 150 - 151
 Direzione 154: 151 -



DI.S.G.A.M.

GGACI



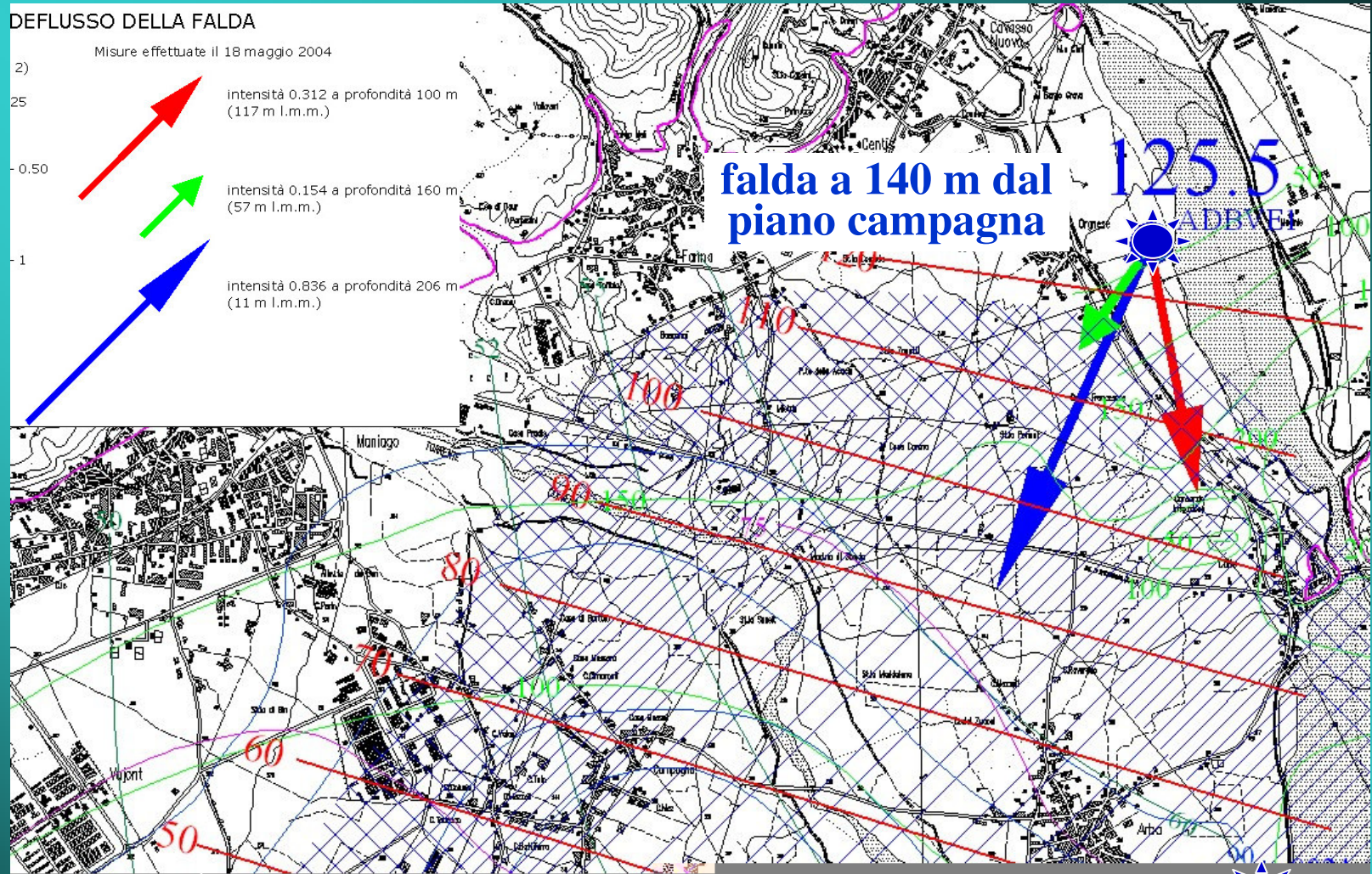
Dipartimento di Scienze Geologiche, Ambientali e Marine
Gruppo di Geomorfologia, Geologia Applicata e Cartografia Informatica
Università degli Studi di Trieste

isofreatiche, soggiacenza e direzione delle acque di falda

DEFLUSSO DELLA FALDA

Misure effettuate il 18 maggio 2004

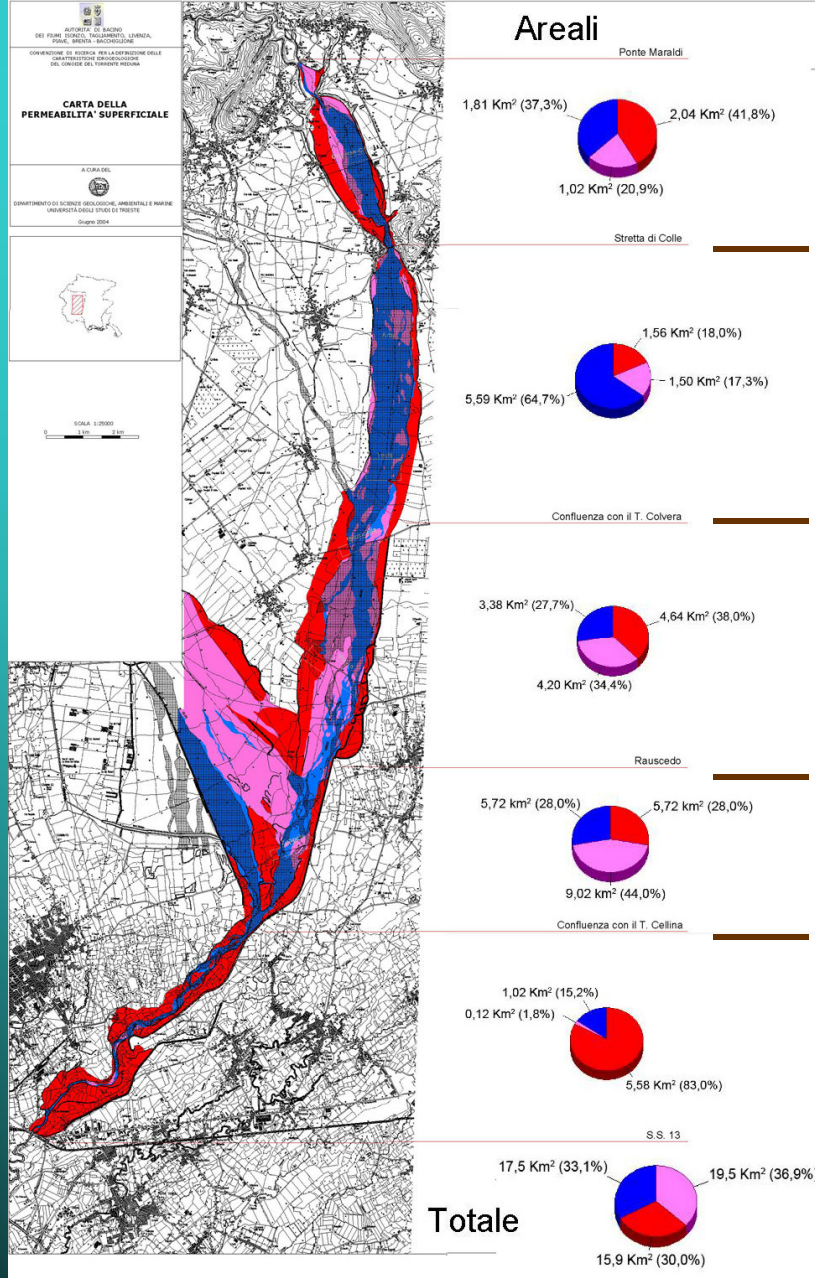
- 2) intensità 0.312 a profondità 100 m (117 m l.m.m.)
- 0.50 intensità 0.154 a profondità 160 m (57 m l.m.m.)
- 1 intensità 0.836 a profondità 206 m (11 m l.m.m.)



falda a 200 m dal piano campagna

falda a 125 m dal piano campagna





Colle

Colvera

Rauscedo - Vivaro

Cellina

Carta della permeabilità superficiale lungo il greto del T. Meduna



DI.S.G.A.M.

GGACI



*Dipartimento di Scienze Geologiche, Ambientali e Marine
Gruppo di Geomorfologia, Geologia Applicata e Cartografia Informatica
Università degli Studi di Trieste*

Primo workshop sul problema della sicurezza idraulica nel bacino del Livenza

le dinamiche idrogeologiche

CONFRONTO

Pordenone, 12 ottobre 2007



Franco Cucchi – Università di Trieste

