

**Quali le cause delle criticità idrauliche  
nel bacino del  
Cellina-Meduna-Livenza**

Luigi D'Alpaos

# Pordenone, quartiere della Santissima, 27 novembre 2002

*(Protezione Civile FVG)*



27 13:37



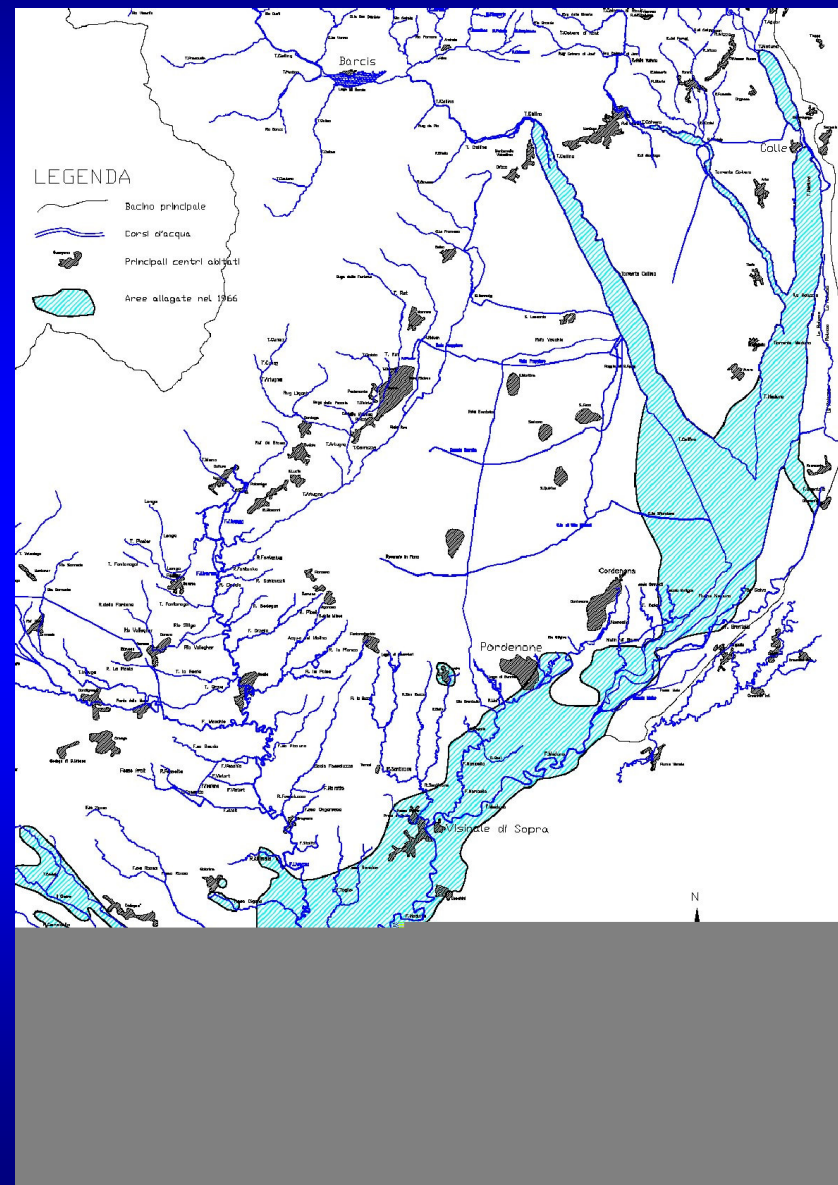
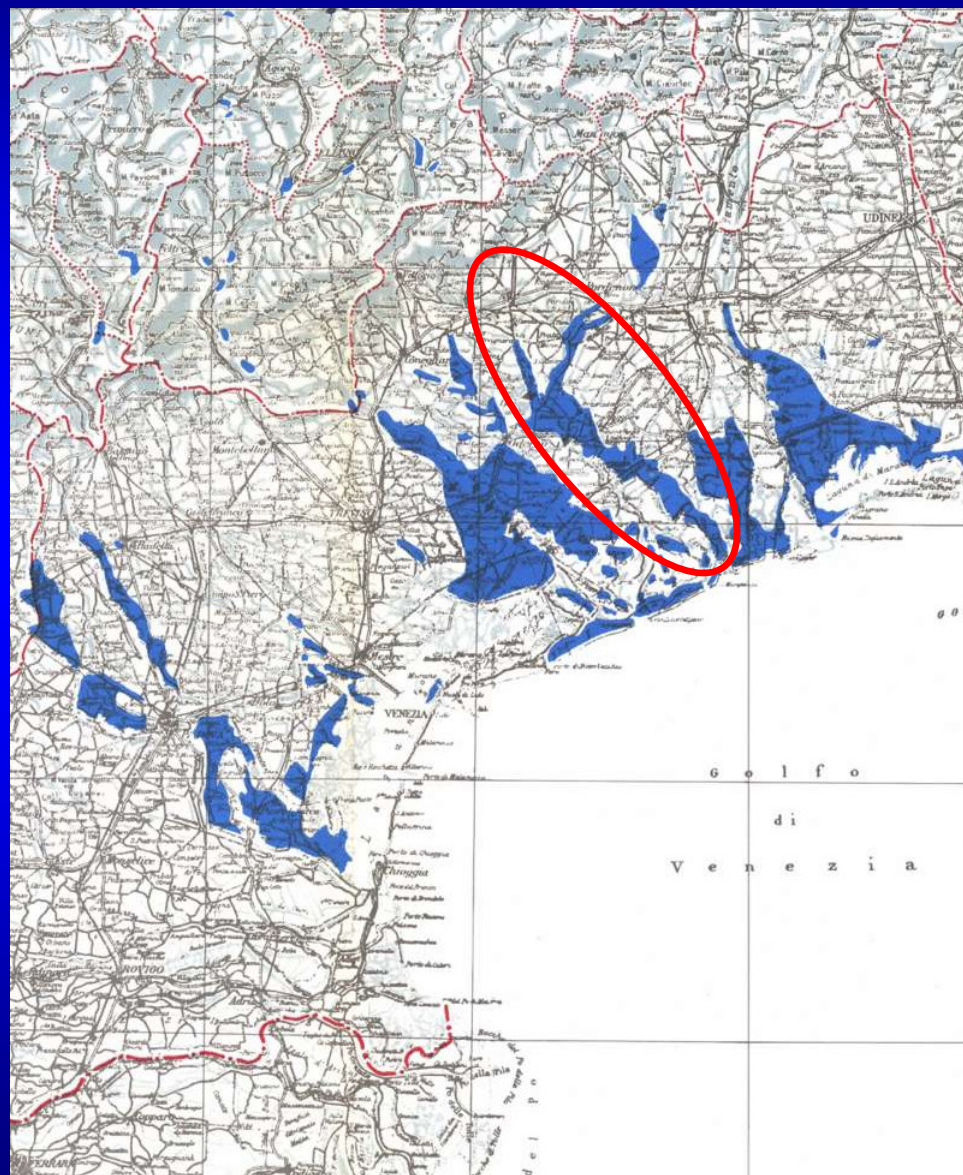
# Meduna a Visinale - Ore 12.00 del 27 novembre 2002

*(Protezione Civile FVG)*





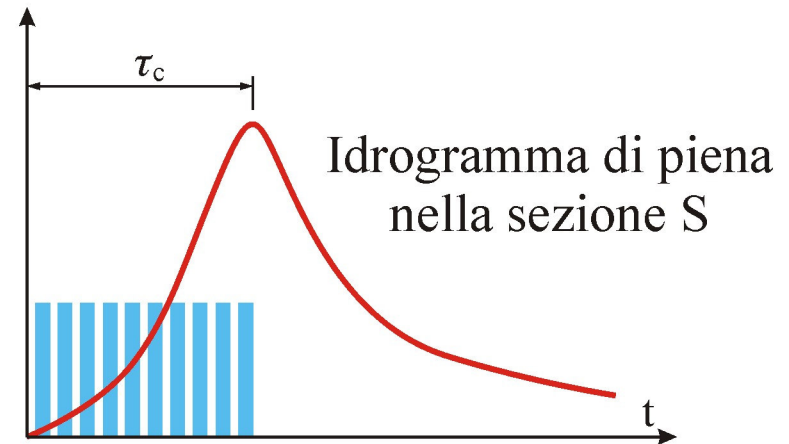
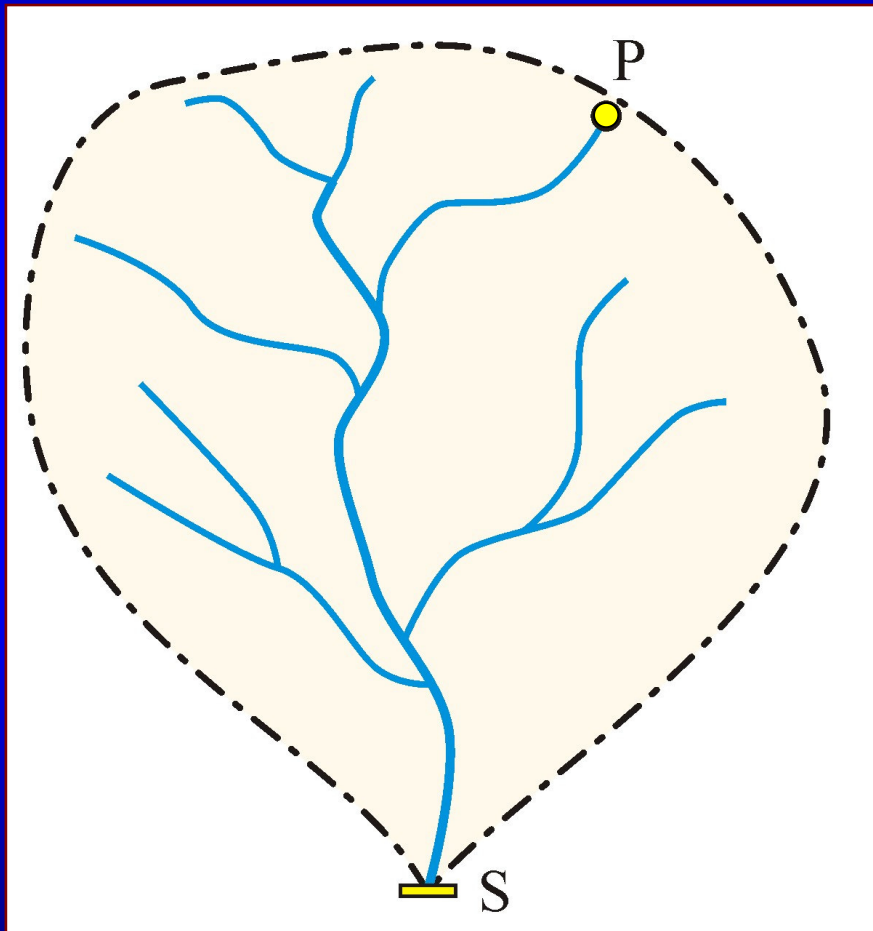
# Aree allagate dalla piena del novembre 1966



# Quali le cause di questi fenomeni ?

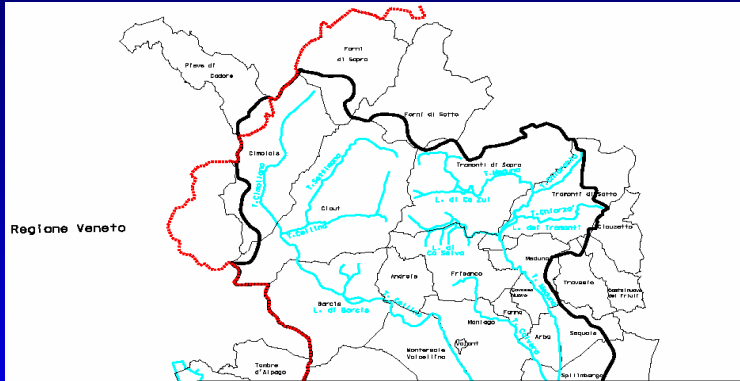
- **Le caratteristiche idrologiche del sistema idrografico**
- **Gli interventi realizzati per la difesa idraulica del territorio**
- **Le scelte errate di pianificazione territoriale**

## Formazione della piena in un bacino idrografico

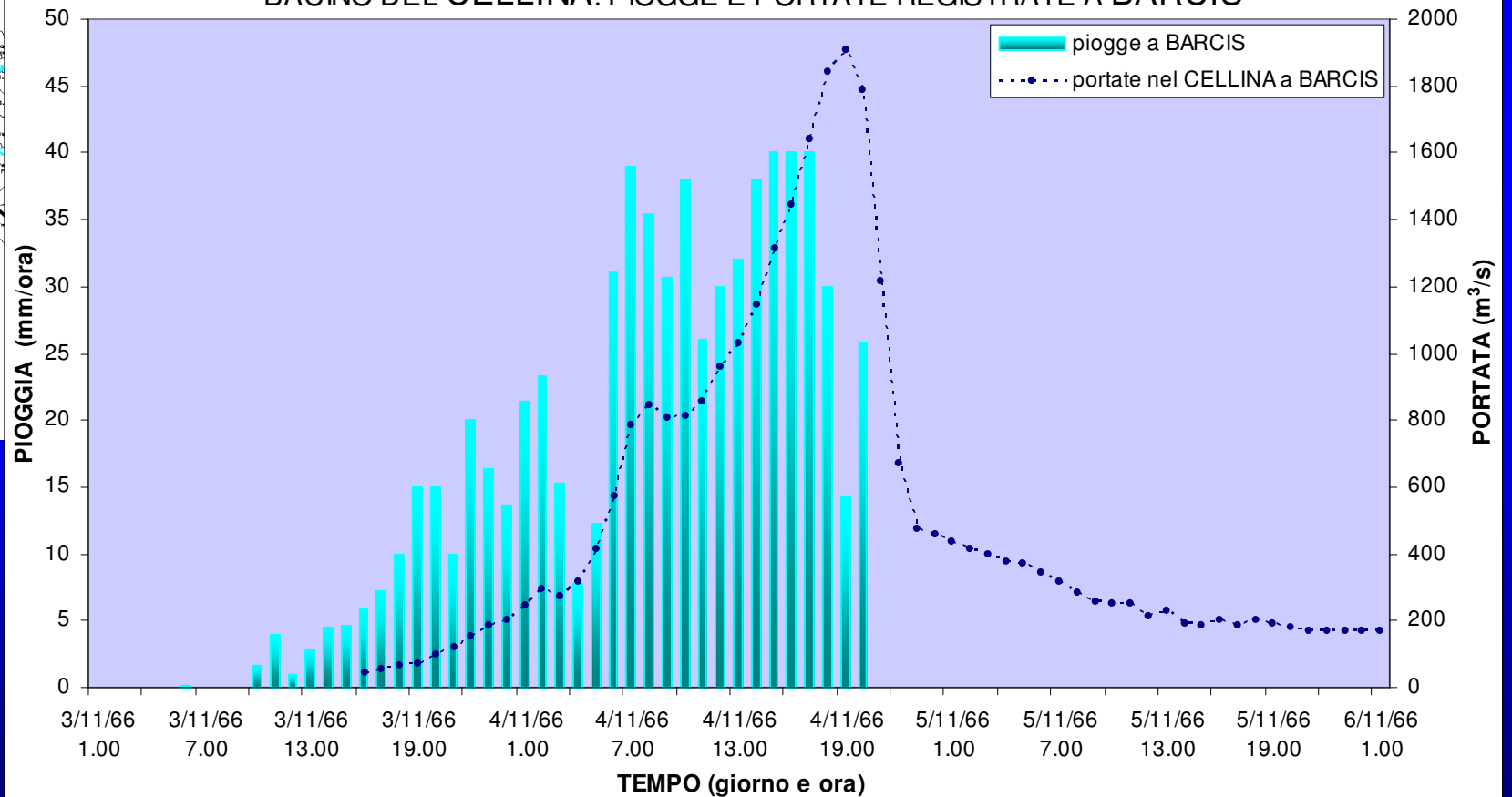


# BACINO DEL LIVENZA

Il ruolo della distribuzione spazio-temporale delle precipitazioni



**EVENTO DI PIENA DEI GIORNI 3-4-5 NOVEMBRE 1966**  
**BACINO DEL CELLINA: PIOGGE E PORTATE REGISTRATE A BARCIS**





## Gli effetti della propagazione della piena

- ritardo di fase del colmo
- attenuazione del colmo

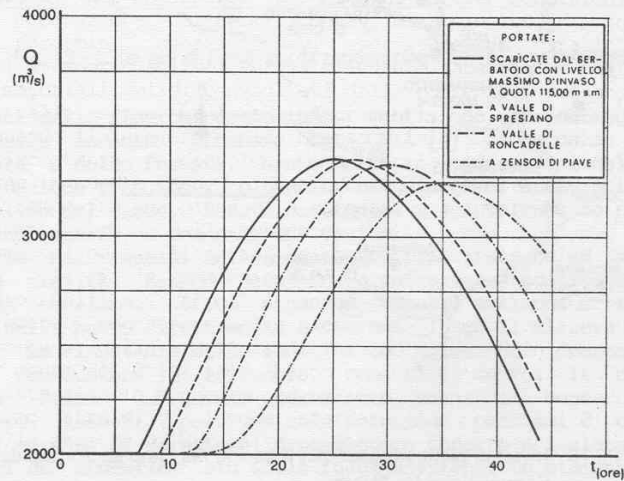
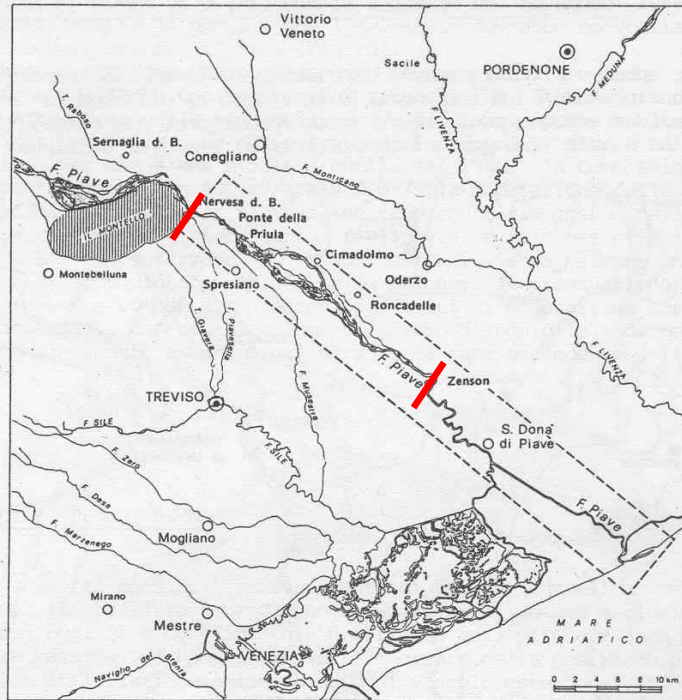


Fig. 11 - Propagazione di una piena lungo le Grave del Piave tra Nervesa e Zenson.



# Cellina-Meduna

## Effetti della propagazione e dell'infiltrazione lungo i conoidi Piena del novembre 1966

