



MODALITÀ OPERATIVE DELLA PARTECIPAZIONE ATTIVA

- **LA VALUTAZIONE GLOBALE PROVVISORIA DEI PIANI DI GESTIONE ACQUE E RISCHIO ALLUVIONI**
- **LE MAPPE AGGIORNATE DEL PIANO DI GESTIONE DEL RISCHIO DI ALLUVIONI**

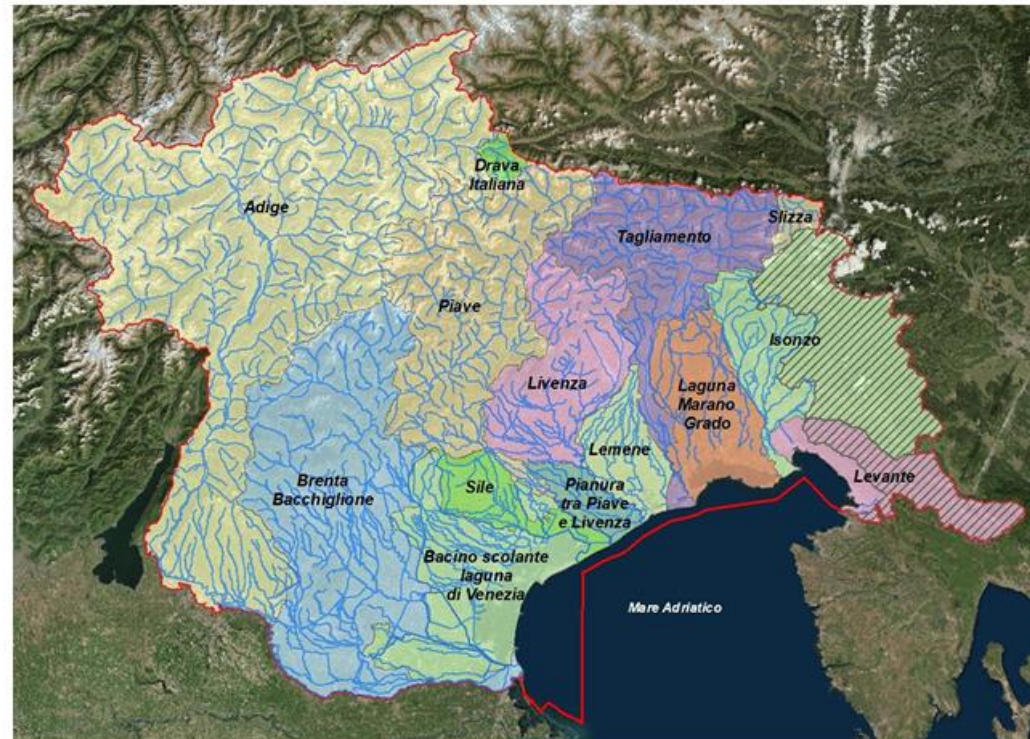


ACQUE BUONE, ACQUE CATTIVE: conoscere i problemi per trovare le soluzioni

Consultazione pubblica e modalità operative della partecipazione attiva in merito a: la Valutazione Globale provvisoria dei Piani di Gestione delle Acque e Rischio Alluvioni; le Mappe aggiornate del PGRA

Dott.ssa Federica Moretti – Ufficio Staff del Segretario Generale

LA VALUTAZIONE GLOBALE PROVVISORIA DEI PIANI DI GESTIONE ACQUE E RISCHIO ALLUVIONI



Valutazione globale provvisoria

COSA «OSSERVARE»

I documenti VGP del PGA e del PGRA di cui alla Delibera della Conferenza Istituzionale Permanente (CIP) n. 10 del 18 dicembre 2025 sono scaricabili ai seguenti link:

- <https://distrettoalpiorientali.it/piano-gestione-rischio-alluvioni/pgra-2027-2033/partecipazione-pubblica-alluvioni/>
- https://distrettoalpiorientali.it/wp-content/uploads/VGP_PGRA_2027_2033.pdf

ENTRO QUANDO «OSSERVARE»

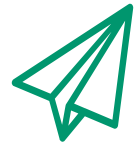


Dal 19 gennaio 2026 fino al 19 luglio 2026



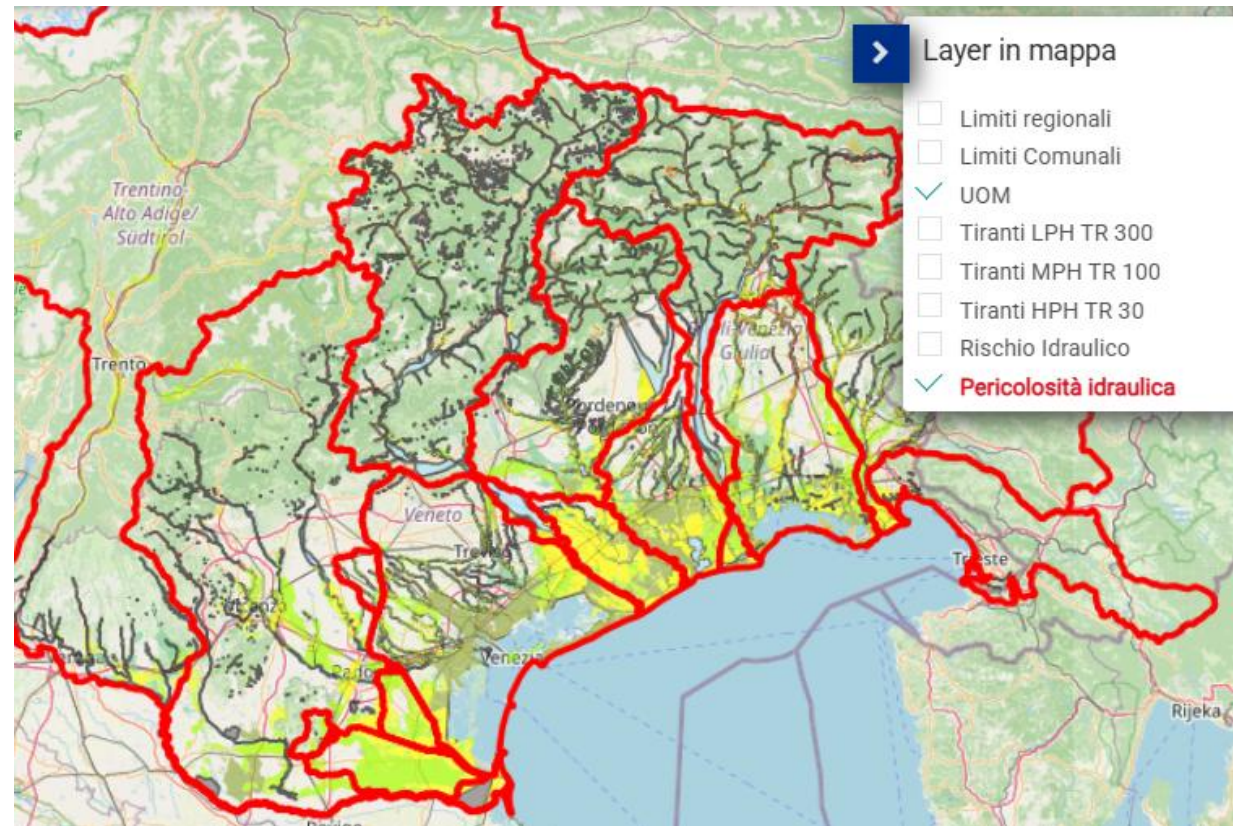
Il DISTRETTO dopo 19 luglio 2026: attività di raccolta delle osservazioni, raggruppamento per macrotemi omogenei, esame e riscontro in forma aggregata, anonima, sintetica nell'ambito della più ampia attività di aggiornamento dei piani.

COME «OSSERVARE»: INVIO DI UNA NOTA



DESTINATARIO:

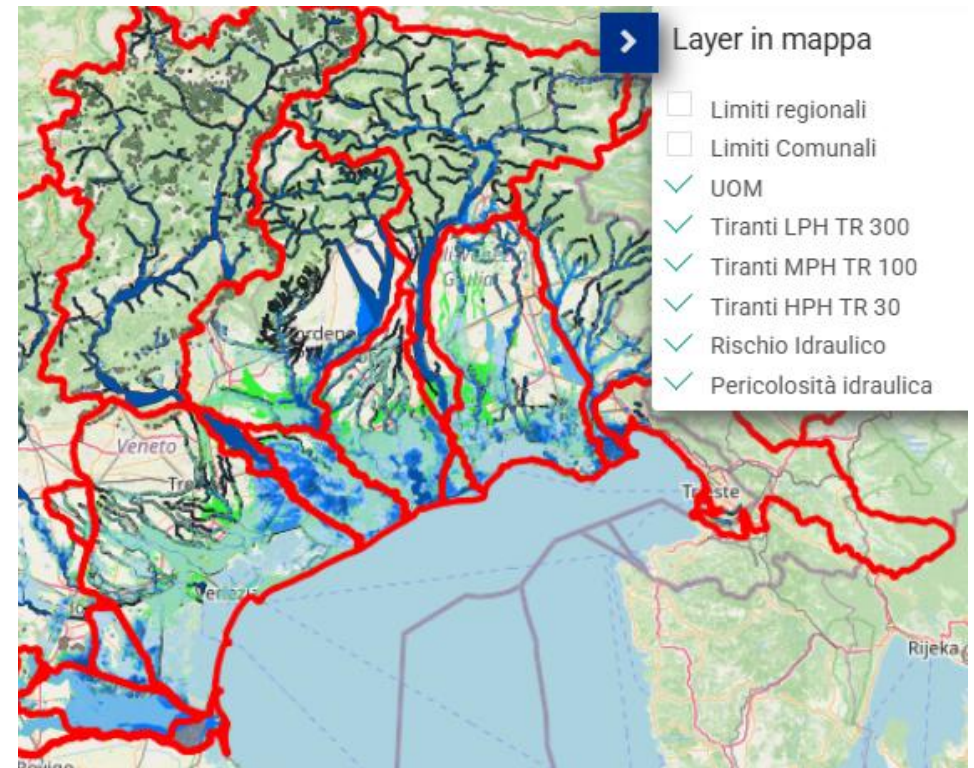
LE MAPPE IN SALVAGUARDIA DEL PIANO DI GESTIONE DEL RISCHIO ALLUVIONI



COSA «OSSERVARE»

Le Mappe consultabili in **formato pdf** oppure tramite **webgis**, sulla pagina del Distretto, adottate in salvaguardia e pubblicate con Delibera della CIP n. 12 del 18 dicembre 2025 (G.U. n.16 del 21/01/2026) comprendenti:

- Mappe di allagabilità/altezze idriche
- Mappe di pericolosità
- Mappe di rischio



ENTRO QUANDO «OSSERVARE»



Dal 1 marzo al 31 agosto 2026



Il DISTRETTTO dopo il 31 agosto 2026: attività di raccolta delle osservazioni, raggruppamento per macrotemi omogenei, esame e riscontro in forma aggregata, anonima, sintetica nell'ambito della più ampia di attività di aggiornamento del PGRA in corso.

COME «OSSERVARE»

- portale **Sigma** (Sistema Informativo per la Gestione ed il Monitoraggio delle informazioni e dei procedimenti Ambientali della Direttiva Alluvioni - [Autenticazione](#))
- secondo le **istruzioni** indicate alla pagina dedicata alla Partecipazione Pubblica del Piano di Gestione del Rischio Alluvioni: [Partecipazione - Autorità di bacino Distrettuale delle Alpi Orientali](#)



Accedi al portale SIGMA

Per utilizzare il servizio accedi al portale SIGMA utilizzando una delle seguenti modalità:

Accedi tramite SPID


Sistema Pubblico per la gestione dell'Identità Digitale


SPID è il sistema di autenticazione che permette a cittadini ed imprese di accedere ai servizi online della pubblica amministrazione e dei privati aderenti con un'identità digitale unica. L'identità SPID è costituita da credenziali (nome utente e password) che vengono rilasciate all'utente e che permettono l'accesso a tutti i servizi online.




Non hai un account SPID? [Come richiedere il tuo account SPID](#)

Dopo aver effettuato il login

 Sistema Informativo per la Gestione ed il Monitoraggio delle informazioni e dei procedimenti Ambientali della Direttiva Alluvioni

Gestionale Menu Sigma  Esci

+ NUOVO PROCEDIMENTO


Cerca 

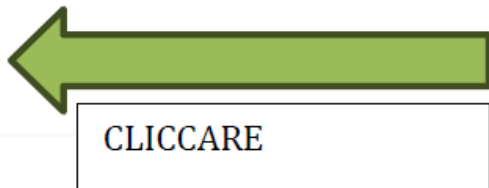
Dettagli Procedimenti

Procedimenti totali: 0

In Bozza	Inviata	In Valutazione	Conclusa (positivo)
0	0	0	0
Conclusa (rich. integr.)	Conclusa (con prescrizione)	Conclusa (negativa)	
0	0	0	

Protocollo	Tipo Procedimento	Oggetto	Stato	Esito
Nessun elemento disponibile				

Righe per pagina: 15  - < >



+ NUOVO PROCEDIMENTO

Creazione nuovo procedimento

Inserisci un oggetto...

OSSERVAZIONE PGRA

Modifica della pericolosità ai sensi dell'art. 6 comma 7 delle NTA

- Lettera A: errori materiali
- Lettera B1: interventi di mitigazione da realizzare
- Lettera B2: interventi di mitigazione già realizzati
- Lettera C: nuove conoscenze a seguito di studi o indagini di dettaglio
- Lettera D: nuove situazioni di dissesto

- Modifica degli interventi previsti nell'All. III ai sensi dell'art. 6 comma 7 delle NTA**

Altri procedimenti

Seleziona un procedimento

- Adesione Osservatorio Cittadini Adige
- Adesione Osservatorio Cittadini Livenza
- Adesione Osservatorio Cittadini Piave
- Adesione Osservatorio Cittadini Basso Tagliamento
- Pubblicità partecipativa Piano di Gestione del Rischio di Alluvioni

INSERIRE OGGETTO

SELEZIONARE

Creazione nuovo procedimento

Inserisci un oggetto...

OSSERVAZIONE PGRA

Modifica della pericolosità ai sensi dell'art. 6 comma 1 delle NTA

- Lettera A: errori materiali
- Lettera B1: interventi di mitigazione da realizzare
- Lettera B2: interventi di mitigazione già realizzati
- Lettera C: nuove conoscenze a seguito di studi o indagini di dettaglio
- Lettera D: nuove situazioni di dissesto

- Modifica degli interventi previsti nell'All. III ai sensi dell'art. 6 comma 7 delle NTA**

Altri procedimenti

[Seleziona un procedimento](#)

Pubblicità partecipativa Piano di Gestione del Rischio di Alluvioni

CLICCARE



× ANNULLA

✓ CONFERMA

Scheda Procedimento

Compila i campi relativi al procedimento

Osservazioni alle mappe del Piano di Gestione del Rischio di Alluvioni

SELEZIONARE UOM

Selezionare la Units of Management di riferimento dall'elenco a tendina

UOM

INSERIRE UNA BREVE DESCRIZIONE

Descrivere sinteticamente l'osservazione

Sarà possibile allegare una eventuale relazione descrittiva dell'osservazione una volta salvata la bozza.

L'invio dell'osservazione non costituisce procedura di aggiornamento ai sensi dell'art. 6 delle Norme tecniche di attuazione del Piano

Si precisa che le osservazioni saranno raccolte, classificate per UOM a scala distrettuale, raggruppate per macrotematica, esaminate e riscontrate in forma aggregata e resa opportunamente anonima nell'ambito della più ampia di attività in corso per la predisposizione del Progetto di aggiornamento del PGRA ciclo di pianificazione 2027-2031.

Per poter caricare i file previsti dal procedimento è necessario salvare la BOZZA

SALVA BOZZA

Scheda Procedimento

Compila i campi relativi al procedimento

Osservazioni alle mappe del Piano di Gestione del Rischio di Alluvioni

Selezionare la Units of Management di riferimento dall'elenco a tendina

UOM

Adige - ITN001

Descrivere sinteticamente l'osservazione

Osservazione sulla mappa

Sarà possibile allegare una eventuale relazione descrittiva dell'osservazione una volta salvata la bozza.

L'invio dell'osservazione non costituisce procedura di aggiornamento ai sensi dell'art. 6 delle Norme tecniche di attuazione del Piano

Si precisa che le osservazioni saranno raccolte, classificate per UOM a scala distrettuale, raggruppate per macrotematica, esaminate e riscontrate in forma opportuna e, se necessario, segnalate all'Ente gestore del Piano di Gestione del Rischio di Alluvioni. L'osservazione sarà pubblicata opportunamente anonima nell'ambito della più ampia di attività in corso per la predisposizione del Progetto di aggiornamento del PGRA ciclo di pianificazione.

CLICCARE

Per poter caricare i file previsti dal procedimento è necessario salvare la BOZZA



SALVA BOZZA

Scheda Procedimento

Descrivere sinteticamente l'osservazione

Osservazione sulla mappa

Sarà possibile allegare una eventuale relazione descrittiva dell'osservazione una volta salvata la bozza.

L'invio dell'osservazione non costituisce procedura di aggiornamento ai sensi dell'art. 6 delle Norme tecniche di attuazione del Piano

Si precisa che le osservazioni saranno raccolte, classificate per UOM a scala distrettuale, raggruppate per macrotematica, esaminate e riscontrate in forma aggregata e resa opportunamente anonima nell'ambito della più ampia di attività in corso per la predisposizione del Progetto di aggiornamento del PGRA ciclo di pianificazione 2027-2031.

Seleziona o trascina uno o più file da allegare al procedimento che stai compilando

Seleziona il tipo di Allegato

SELEZIONA FILES



SELEZIONARE TIPO DI ALLEGATO E POI CARICARLO

File attualmente allegati

Nessun file allegato

Tutti i file previsti sono stati correttamente caricati nel sistema

SALVA BOZZA

SALVA E INVIA



Scheda Procedimento

Descrivere sinteticamente l'osservazione

Osservazione sulla mappa

Sarà possibile allegare una eventuale relazione descrittiva dell'osservazione una volta salvata la bozza.

L'invio dell'osservazione non costituisce procedura di aggiornamento ai sensi dell'art. 6 delle Norme tecniche di attuazione del Piano

Si precisa che le osservazioni saranno raccolte, classificate per UOM a scala distrettuale, raggruppate per macrotematica, esaminate e riscontrate in forma aggregata e resa opportunamente anonima nell'ambito della più ampia di attività in corso per la predisposizione del Progetto di aggiornamento del PGRA ciclo di pianificazione 2027-2031.

Seleziona o trascina uno o più file da allegare al procedimento che stai compilando

Seleziona il tipo di Allegato

Relazione descrittiva delle Osservazioni al Piano

SELEZIONA FILES

File attualmente allegati

OSSERVAZIONE.pdf

Relazione descrittiva delle Osservazioni al Piano

ELIMINA

SCARICA

Tutti i file previsti sono stati correttamente caricati nel sistema

SALVA BOZZA

SALVA E INVIA

CLICCARE PER INVIARE





GRAZIE PER L'ATTENZIONE

Ufficio Staff del Segretario Generale

Federica Moretti, Clara Zaninotto



ACQUE BUONE, ACQUE CATTIVE: conoscere i problemi per trovare le soluzioni