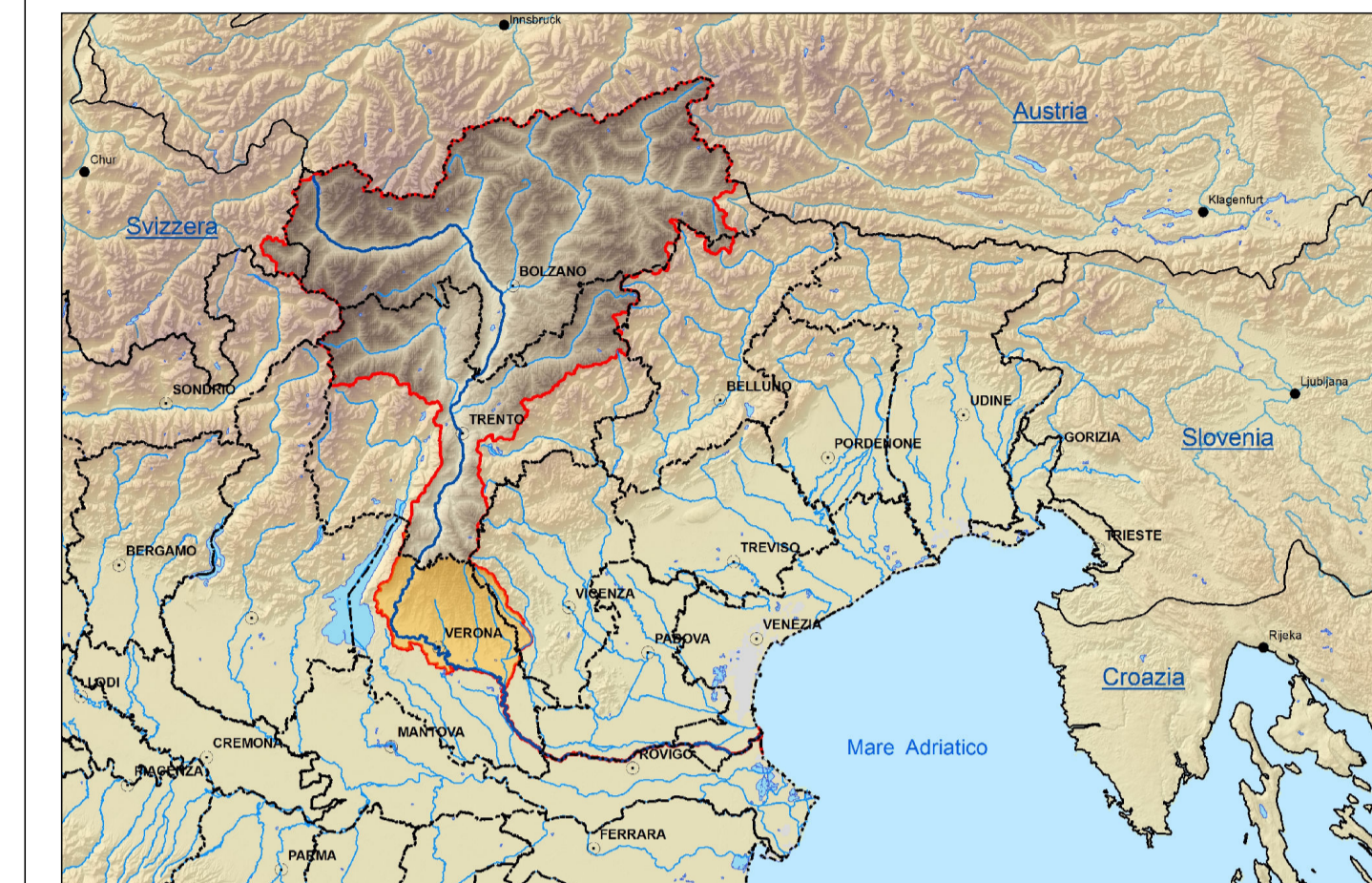




**PIANO STRALCIO PER LA TUTELA DAL RISCHIO IDROGEOLOGICO  
BACINO DELL'ADIGE - REGIONE DEL VENETO**

Adottato dal Comitato Istituzionale con deliberazione n. 01/2005 del 15 febbraio 2005  
Approvato con D.P.C.M. 27 aprile 2006 - G. U. n. 245 del 20 ottobre 2006



**3<sup>a</sup> Variante**

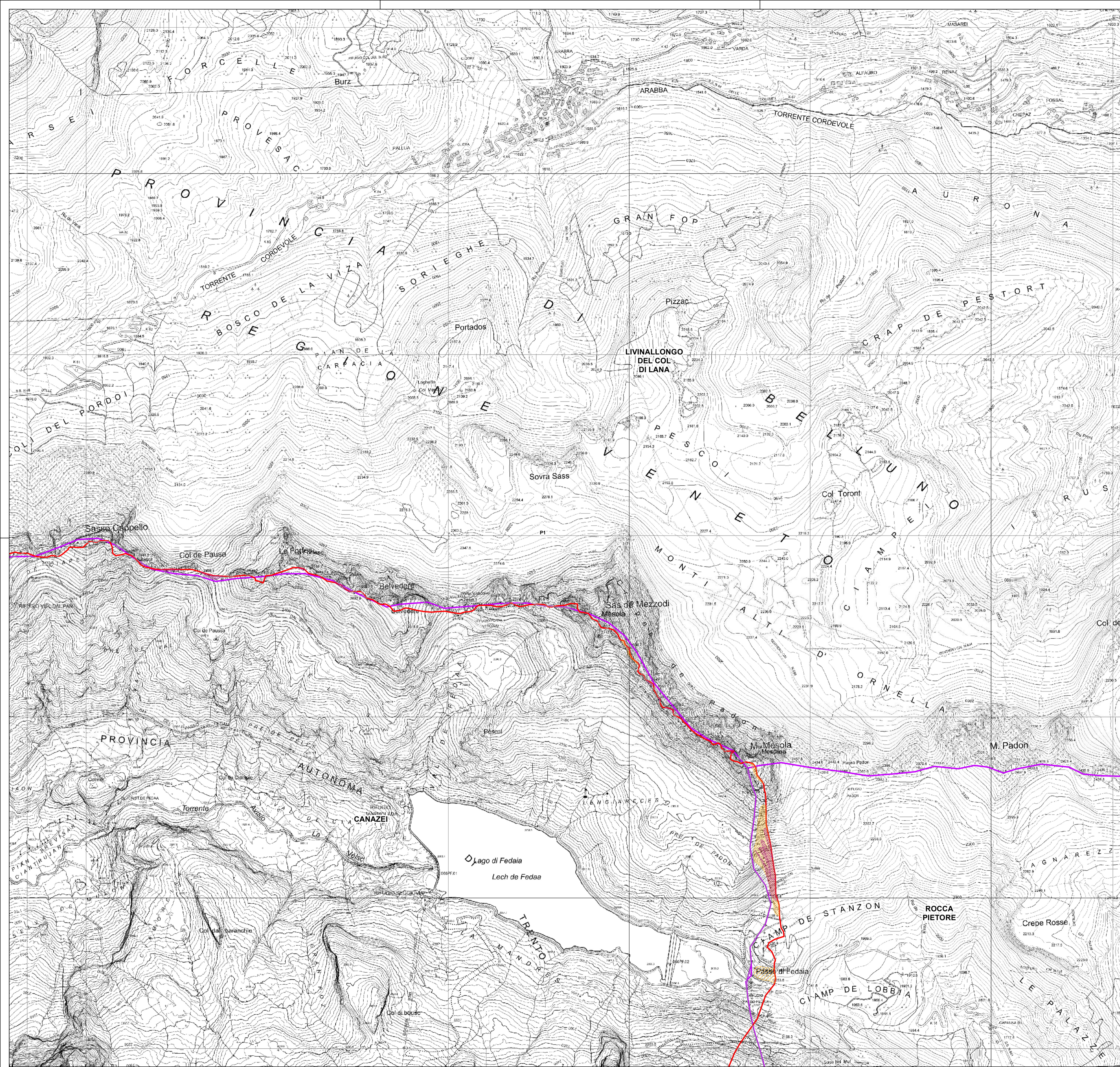
- PERICOLOSITA' GEOLOGICA NELLA ZONA OMOGENEA VALLE DELL'ADIGE - MONTE BALDO  
- PERICOLOSITA' DA VALANGA

**Tavola  
P1/V**

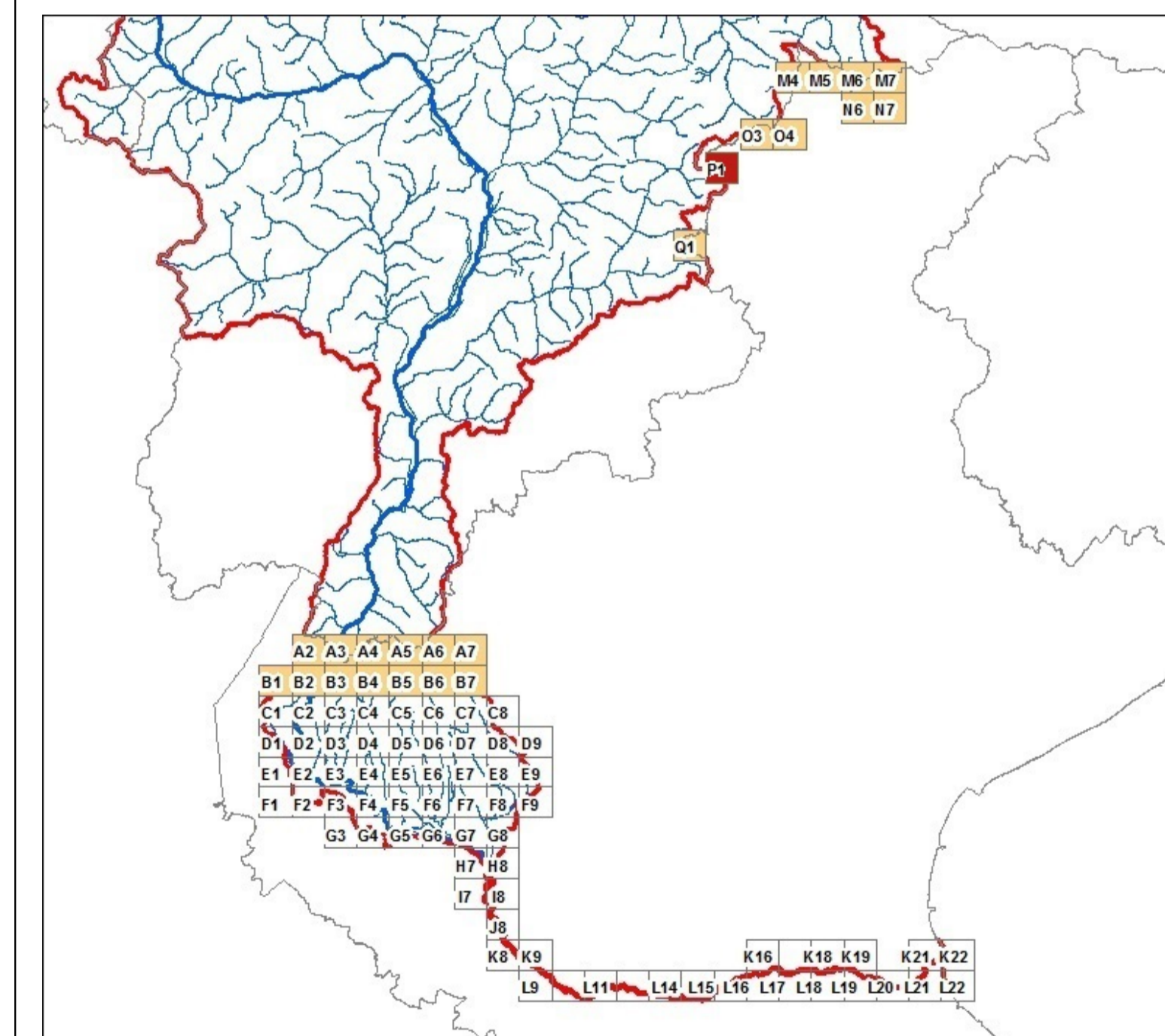
1:10.000

**PERIMETRAZIONE DELLE AREE A DIVERSO  
GRADO DI PERICOLOSITA' DA VALANGA**

revisione	data	file	motivo
0	aprile 2023	pai.mxd	emissione tavola pericolosità da valanga



**Quadro d'unione Bacino dell'Adige - Regione del Veneto**



**Legenda**

<p><b>Criteri di attribuzione della classe di pericolosità</b></p> <ul style="list-style-type: none"> <li> Pericolosità moderata P2: elementi individuati o dalla determinazione per fotointerpretazione o mediante inchiesta sul terreno</li> <li> Pericolosità elevata P3: elementi individuati dalla sovrapposizione della perimetrazione determinata mediante inchiesta sul terreno con quella effettuata su base fotointerpretativa</li> </ul>	<p><b>Tematismi rappresentanti elementi di pericolosità determinati per fotointerpretazione - da C.L.P.V.</b></p> <ul style="list-style-type: none"> <li> Valanghe</li> <li> Zone di scaricamento</li> <li> Zone presunte pericolose</li> <li> Pericolo localizzato</li> </ul>	<p><b>Tematismi rappresentanti elementi di pericolosità individuati mediante inchiesta sul terreno - da C.L.P.V.</b></p> <ul style="list-style-type: none"> <li> Valanghe</li> <li> Zone di scaricamento</li> <li> Zone presunte pericolose</li> <li> Pericolo localizzato</li> </ul>
<p> Ricade nella classe P3, oltre agli esempi sopra illustrati, ogni possibile combinazione fra un tematismo determinato per fotointerpretazione (arancione) ed uno individuato mediante inchiesta sul terreno (viola)</p>	<p> Limite regionale</p> <p> Limite di bacino idrografico</p> <p> Limiti comunali</p>	